



# PONT CFF SUR LE RHONE BEX-LES PALUDS

Présentation du 9 juin 2016

# PONT SUR LE RHÔNE - Bex

## SOMMAIRE

### 1. Présentation du projet

- Le contexte
- Les intervenants
- En chiffres
- Structure métallique
- Tablier
- Culées

### 2. Présentation de la réalisation

- Décomposition
- Fabrication
- Traitement anticorrosion
- Assemblage sur site
- Plateforme provisoire
- Lancement et ripage
- Démolition des ponts existants
- Ripage final
- Ouvrage en place

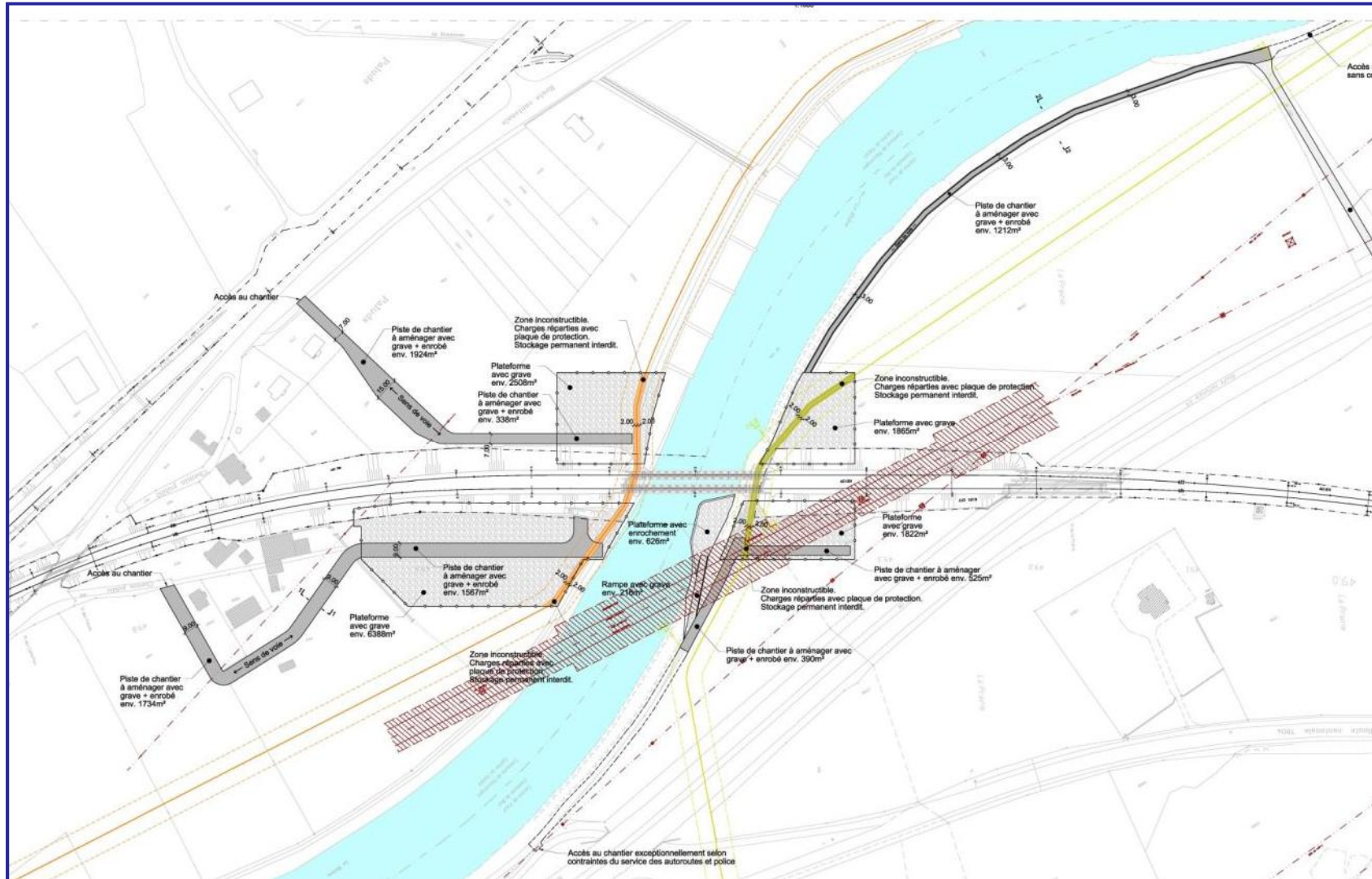
### 3. Quelques références choisies

# PONT SUR LE RHÔNE - Bex

## 1. PRÉSENTATION DU PROJET

# PONT SUR LE RHÔNE - Bex

## LE CONTEXTE



# PONT SUR LE RHÔNE - Bex

## LES INTERVENANTS



### MAÎTRE DE L'OUVRAGE

CFF SA



### PILOTE ET INGÉNIEUR CIVIL

MONOD - PIGUET + ASSOCIÉS Ingénieurs Conseils SA  
Lausanne



### INGÉNIEUR GÉNIE CIVIL

SYNAXIS SA  
Lausanne



### ENTREPRISE CHARPENTE MÉTALLIQUE

ZWAHLEN & MAYR SA  
Aigle

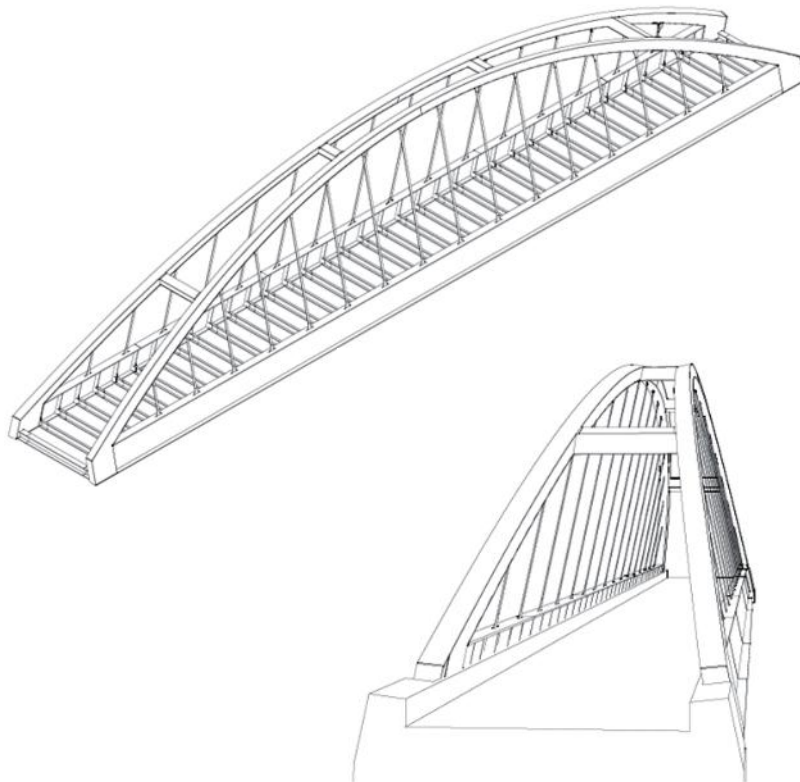


### ENTREPRISE GÉNIE CIVIL

IMPLENIA SA

# PONT SUR LE RHÔNE - Bex

## EN CHIFFRES



### ANNÉE DE CONSTRUCTION

2015 - 2016

### PORTÉE / HAUTEUR

126 m / 25 m

### OUVRAGE

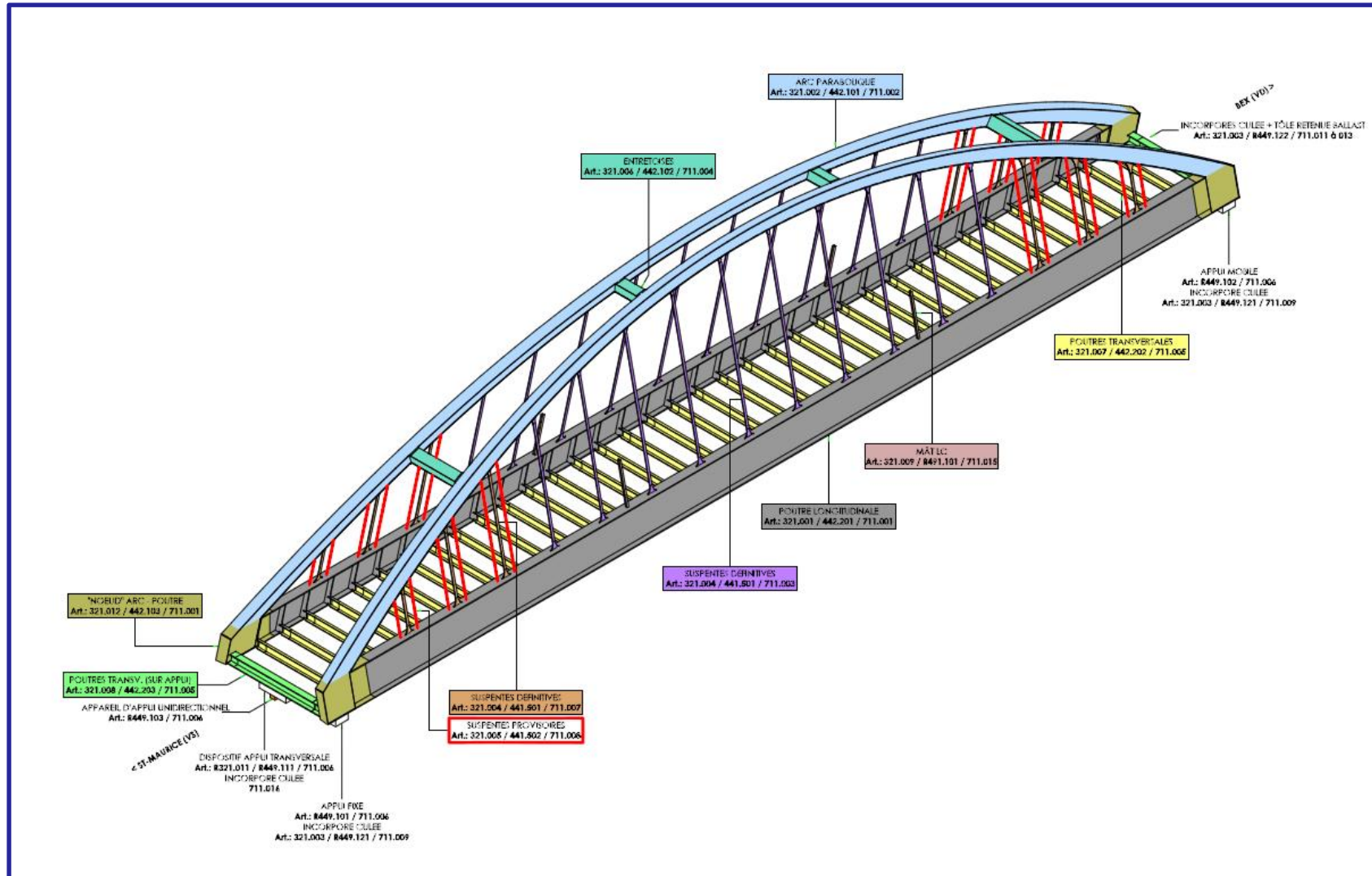
Pont de type bow-string avec arc métallique et tablier mixte.

### QUELQUES CHIFFRES

- 2'300 tonnes d'acier
- 3'800 tonnes de béton pour le tablier
- 2'000 tonnes de ballast
- => Poids total de l'ouvrage: 8'000 tonnes**
- 10'000 m<sup>2</sup> de peinture
- 25'000 heures de fabrication
- 19'000 heures de montage

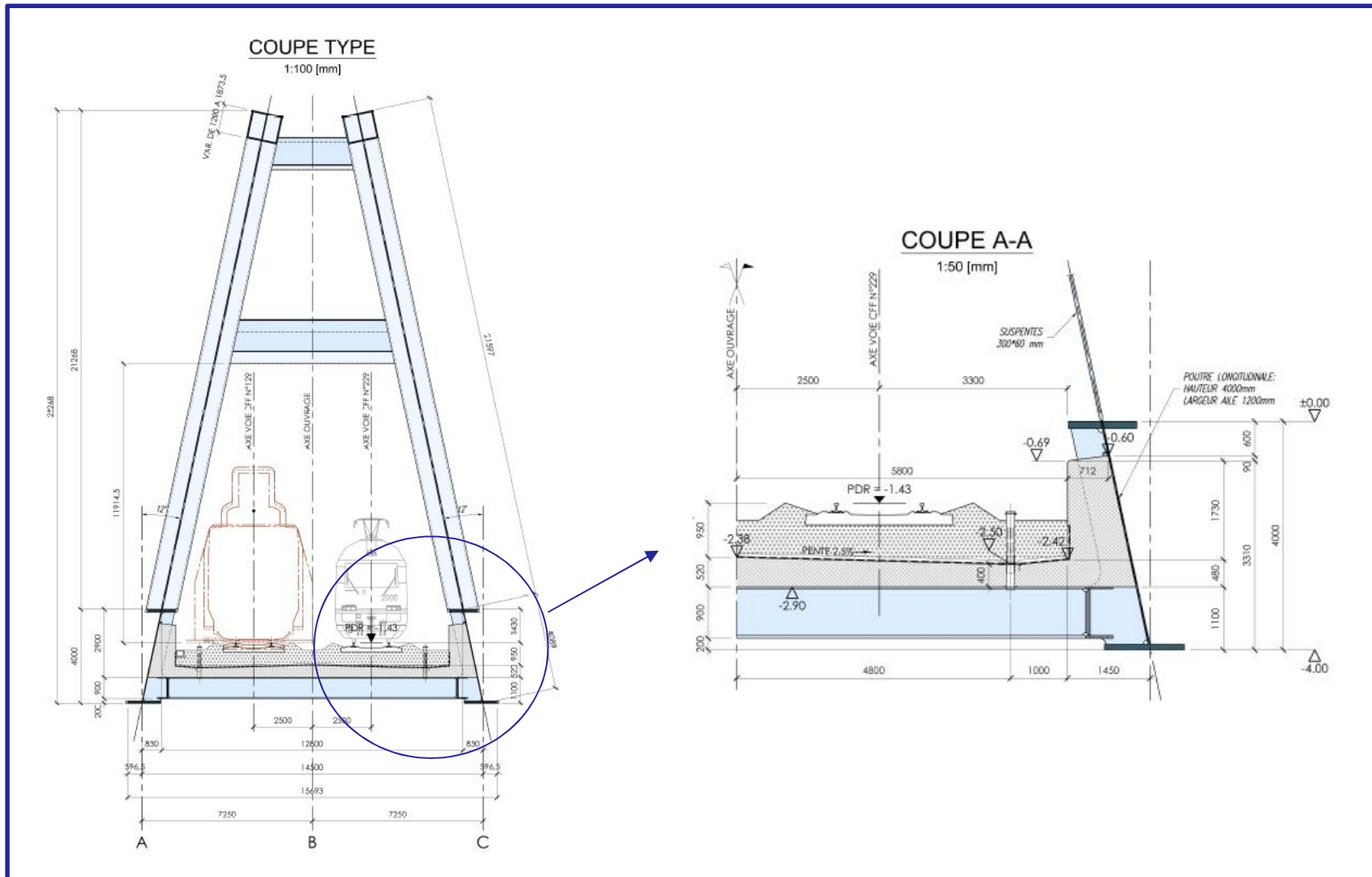
# PONT SUR LE RHÔNE - Bex

## STRUCTURE MÉTALLIQUE



# PONT SUR LE RHÔNE - Bex

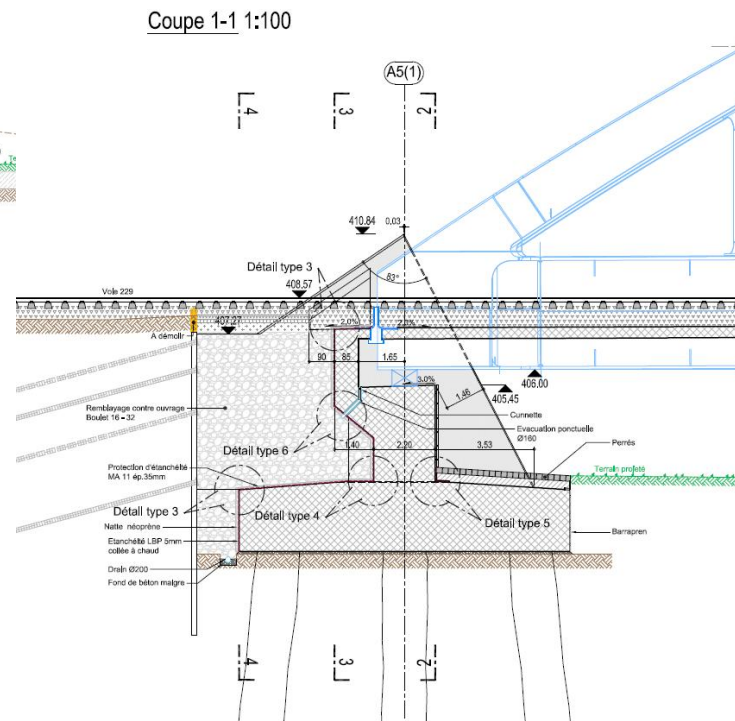
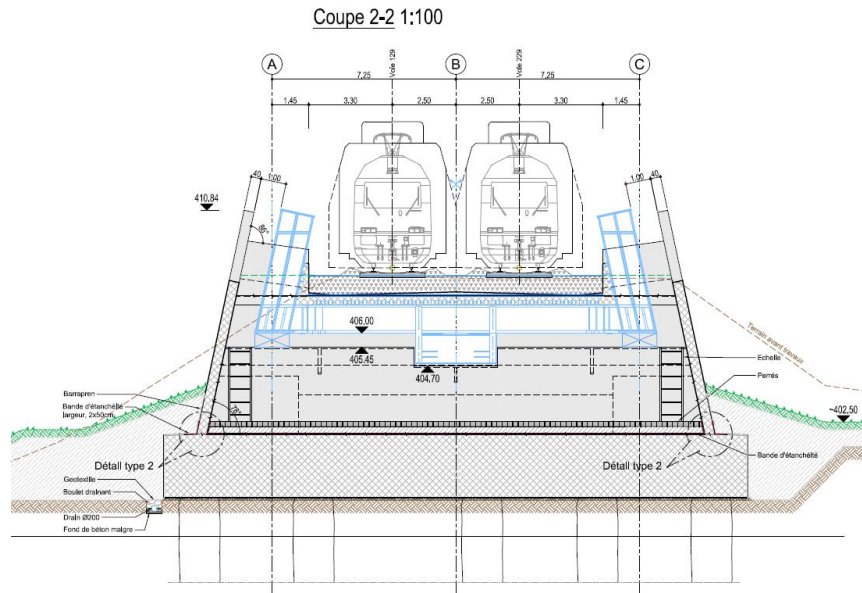
## COUPE TYPE ET DÉTAIL DU TABLIER





# PONT SUR LE RHÔNE - Bex

## CULÉES

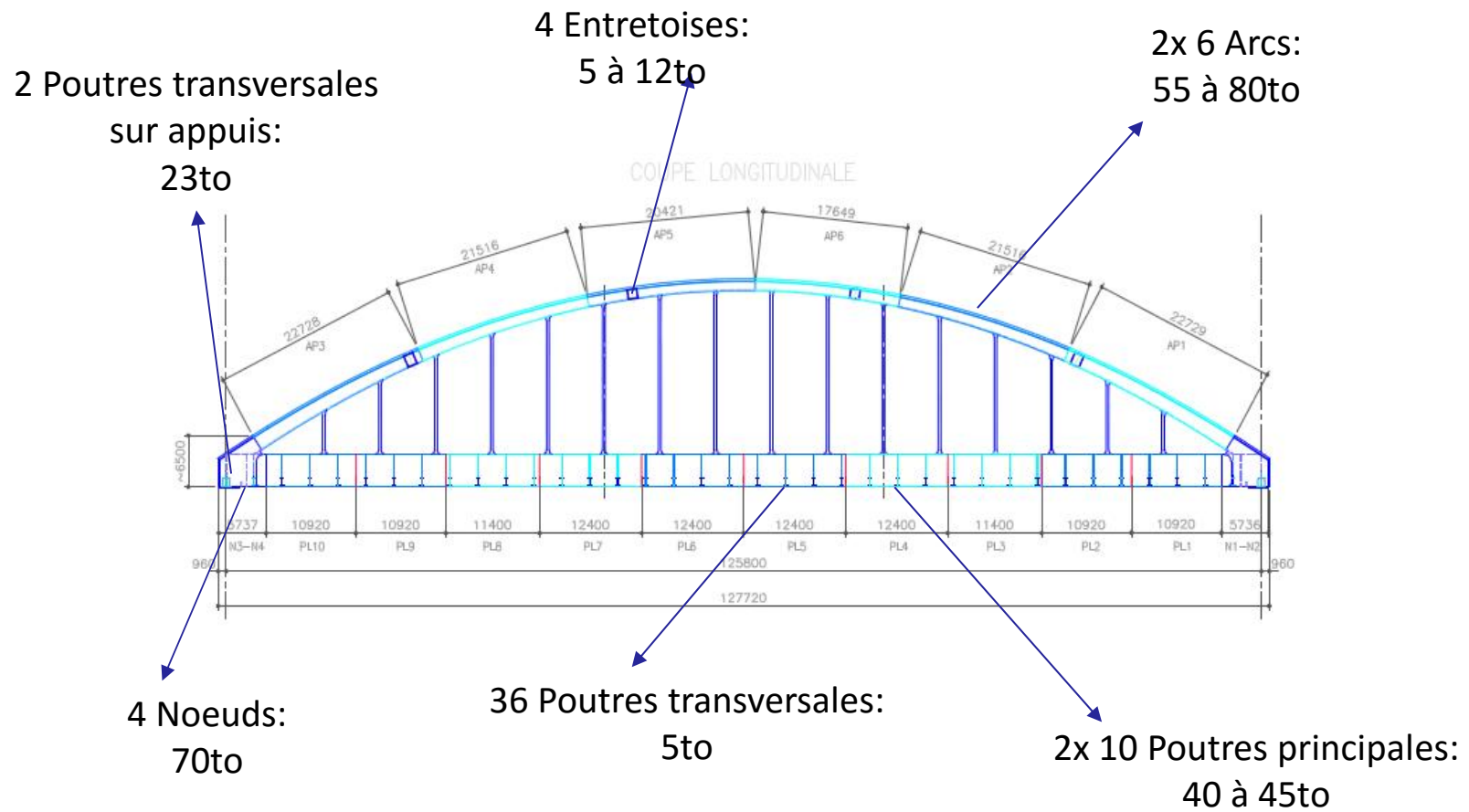


# PONT SUR LE RHÔNE - Bex

## 2. PRÉSENTATION DE LA RÉALISATION

# PONT SUR LE RHÔNE - Bex

## DÉCOMPOSITION



# PONT SUR LE RHÔNE - Bex

## FABRICATION



Chanfreinage



Amorces des entretoises



Gabarit d'assemblage



Manutention

# PONT SUR LE RHÔNE - Bex

## TRAITEMENT ANTICORROSION



Sablage



Peinture

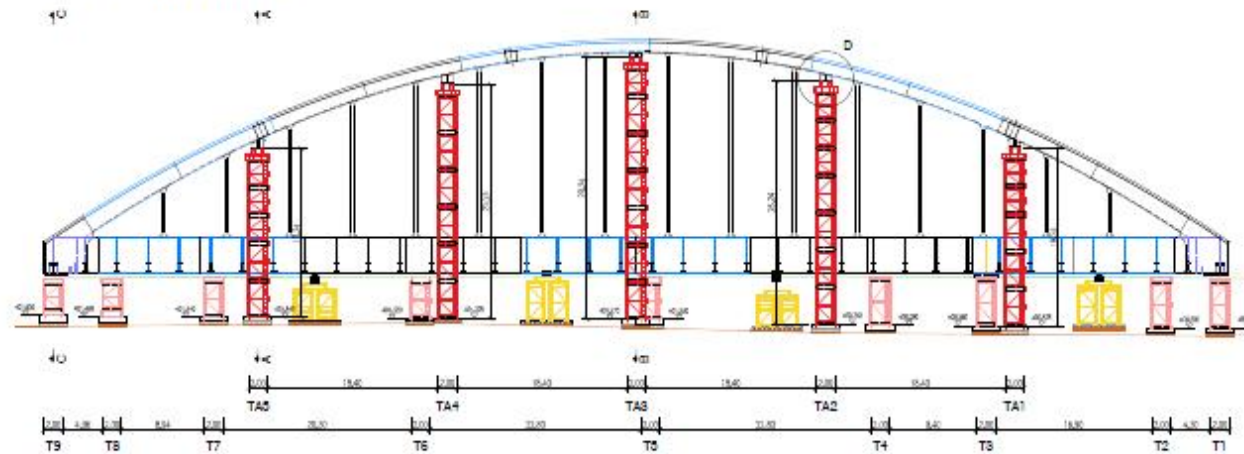


Metallisation

# PONT SUR LE RHÔNE - Bex

## ASSEMBLAGE SUR SITE

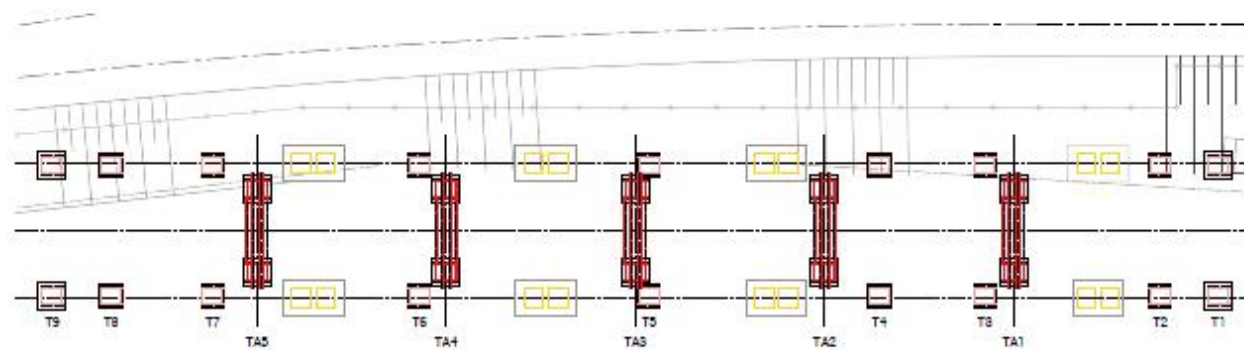
LÄNGSSCHNITT (1:200)



QUERSCHNITTE (1:2)



DRAUFSICHT (1:200)





# PONT SUR LE RHÔNE - Bex

## ASSEMBLAGE SUR SITE TABLIER ET ARCS

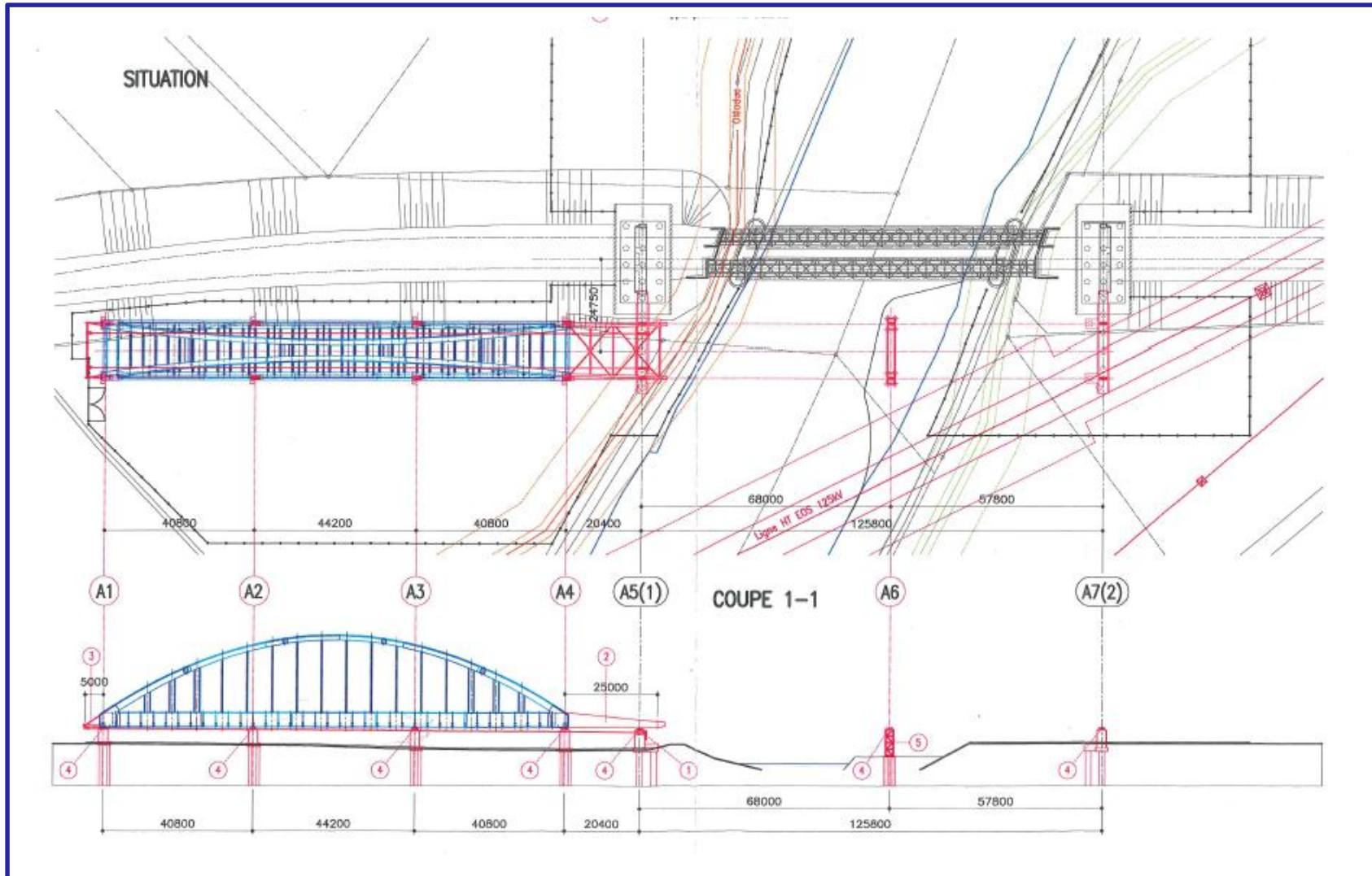






# PONT SUR LE RHÔNE - Bex

## LANCEMENT





# PONT SUR LE RHÔNE - Bex

## LANCEMENT



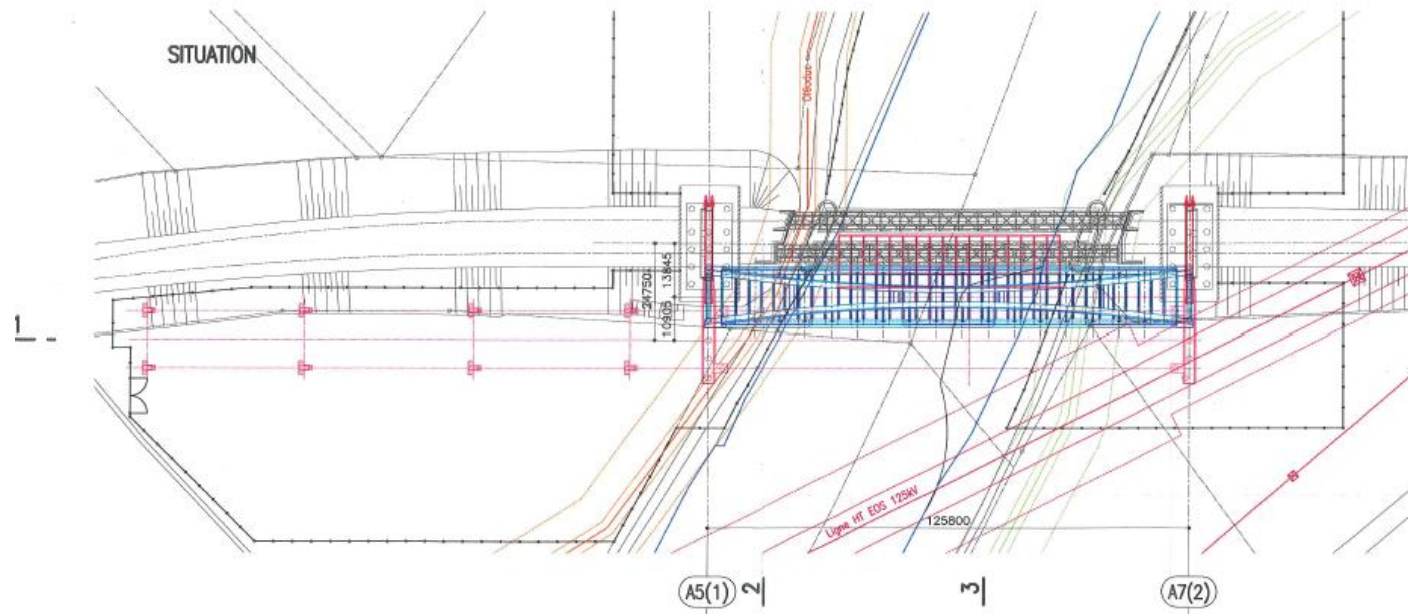
# PONT SUR LE RHÔNE - Bex

## LANCEMENT



# PONT SUR LE RHÔNE - Bex

## DÉMOLITION DES PONTS EXISTANTS



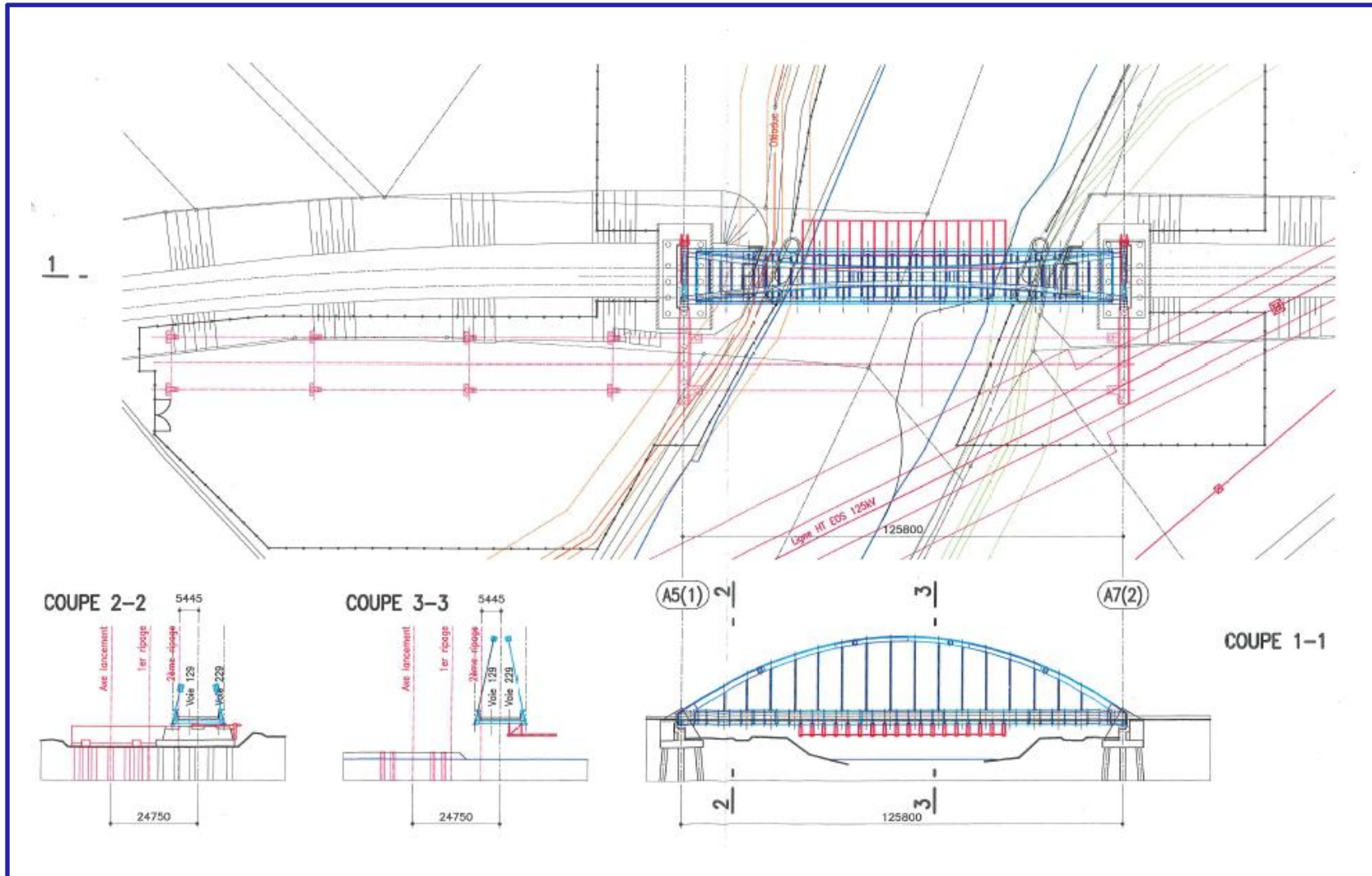
# PONT SUR LE RHÔNE - Bex

## DÉMOLITION DES PONTS EXISTANTS



# PONT SUR LE RHÔNE - Bex

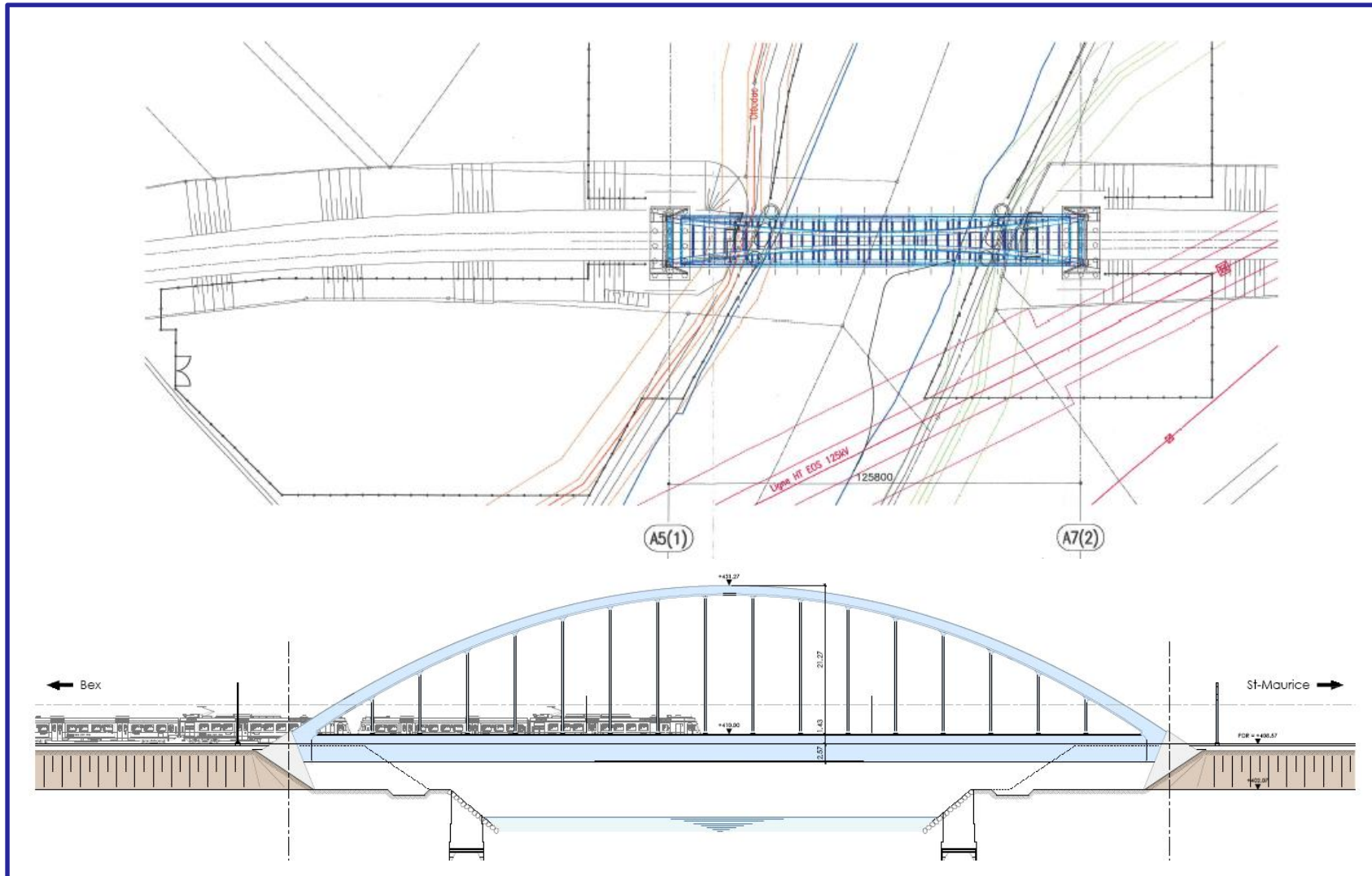
## RIPAGE FINAL





# PONT SUR LE RHÔNE - Bex

## OUVRAGE EN PLACE



# PONT SUR LE RHÔNE - Bex

## RÉFÉRENCES CHOISIES

### MANDATS GOLDENPASS



- MOB – Assainissement de la Galerie de la Tine
- MOB - Expertise Pont de la Sauta
- MOB - Expertise Pont sur la Vausseresse
- MOB – Vérification sismique du Pont Gardiol et du Pont Roussillon
- MOB – Expertise ponts provisoires Viaduc de Riz et Pont sur la Frasse
- MVR – Expertise du Mur Gilamont
- MVR – Expertise Gare de St-Légier



### MANDATS DIVERS



- LEB – Nouvelle Halte d'Union-Prilly
- LEB – Gare d'Assens et nouveau point de croisement
- LEB – Nouveau Tunnel Chauderon – Union-Prilly
- NStCM – Passerelle Hublot

# PONT SUR LE RHÔNE - Bex

## RÉFÉRENCES CHOISIES

### MANDATS CFF - Assainissement et mise au PEL de Tunnels



Tunnels du Mormont, Eclépens



Tunnel de Gobet, Sierre



Tunnel de St-Maurice

- Tunnel des Crêtes
- Tunnel de Bertholod

# PONT SUR LE RHÔNE - Bex

## RÉFÉRENCES CHOISIES

### MANDATS CFF – PASSAGE SUPÉRIEURS ET PASSAGES INFÉRIEURS



#### PASSAGES SUPÉRIEURS

- PS PULLY : Château-Sec, Prieuré, Tirage
- PS LIGNE VEVEY : Crottaz, Glérolles, St-Saphorin
- PS MONTREUX : Espérance, Centre, Crins, Hôtel National
- PS GARE CULLY : Charettaz
- PS LAUSANNE : Jurigoz

#### PASSAGES INFÉRIEURS

- PI en Bonjean, Morges
- PI des Saugettes, St-Prex
- PI de la Donzelle, Dardagny
- PI de la Scie, Sierre
- PI de la Donzelle, Dardagny
- PI de Treytorrens, Puidoux
- PI de la Maladaire, La Tour-de-Peilz
- PI St-Martin, St-Maurice
- PI de Puidoux, Chexbres
- PI Sous-Vent, Bex
- PI de Balmaz et Pissevache, Vernayaz



Merci de votre attention