

# Projekt V-Bahn

## Investition in Qualität und Zukunft



WIR BAUEN FÜR SIE

**JUNGFRAU**  
TOP OF EUROPE

**VBAHN**

z'Beschta für Grindelwald un syner Gescht  
[jungfrau.ch/v-bahn](http://jungfrau.ch/v-bahn)

[Maennlichen.ch](http://maennlichen.ch)



# V-Bahn: Gesamtübersicht

Reisezeitgewinn von 47 Minuten



# Projekt V-Bahn

## In Kürze

Die Gondelbahn Grindelwald-Männlichen (GGM) und die Jungfraubahnen realisieren eine V-Bahn, die sowohl den Eigergletscher wie auch den Männlichen erschliesst. Ab einem gemeinsamen Terminal in Grindelwald Grund führt eine 3S-Bahn zum Eigergletscher und eine Zehnergondelbahn zum Männlichen.

Durch die neue Station Rothenegg bei der Berner Oberland-Bahn (BOB) erhält die V-Bahn einen Anschluss an den öffentlichen Verkehr. Die Reisezeiten zum Jungfraujoch und ins Skigebiet werden um 47 Minuten deutlich verkürzt. Das Projekt V-Bahn ist mit seinen acht integrierten Bestandteilen ein Projekt für die gesamte Jungfrau Region und verfolgt die Hauptziele Qualität und Zukunft.

Baubeginn: Sommer 2018

Inbetriebnahme: neue GGM Dezember 2019 / Eigerexpress Dezember 2020



# Gemeinsame strategische Ziele

## Gondelbahn Grindelwald-Männlichen (GGM) und Jungfraubahnen



- Perspektiven für die nächsten Generationen schaffen: Mit Investitionen den Ganzjahresbetrieb schützen und die GGM sowie die Wengernalpbahn erhalten
- Konkurrenzfähigkeit des Jungfraujoch – Top of Europe durch kurze Reisezeit erhöhen
- Attraktivität der Wintersportdestination durch kurze Füllzeit, spannende Talabfahrten, moderne Anlagen und verbundene Skigebiete steigern
- Komfort für Aufenthaltsgäste durch Entflechtung der Verkehrsströme erhöhen
- Förderung des öV durch direkte Anbindung (Station Rothenegg)
- Lösung der Verkehrs- und Parkplatzprobleme
- Qualität der Jungfraubahn sowie der Wengernalpbahn steigern: Stehplätze eliminieren, Reisezeit verkürzen, Kapazität erhöhen
- Erlebnis Eigernordwand mit geplanter 3S-Bahn «Eigerexpress» steigern

# 1 Berner Oberland-Bahn und Station Rothenegg



6 neue Triebzüge und 3 neue  
Niederflurtriebwagen in Betrieb seit 2017

Halbstudentakt während Hauptsaison

Neunteilige Komposition nach  
Grindelwald mit Erhöhung der Kapazität  
von 682 auf 912 Personen pro Stunde



Bau Perron, Unterführung und Zugang  
zu Terminal Grindelwald

Baubeginn: Sommer 2018

Inbetriebnahme Station Rothenegg:  
Dezember 2019

# 2 & 3 Terminal und Parkhaus

## Stationen der Gondelbahn Grindelwald-Männlichen und 3S-Bahn «Eigerexpress»



Terminal mit Geschäften, Bistro, Skidepots

- Direkter Zugang zur öV-Station Rothenegg
- Separate Zugänge für Gruppen und Einzelreisende

Neubau Trafostation

Parkhaus mit rund 1'000 Plätzen und  
direktem Zugang zum Terminal



Baubeginn: Sommer 2018

Inbetriebnahme Trafostation: Frühling 2019

Inbetriebnahme neue GGM: Dezember 2019

Inbetriebnahme Parkhaus und  
Gesamteröffnung Terminal: Dezember 2020

# Projekt V-Bahn

Terminal Grindelwald mit Parkhaus  
und Station Rothenegg





# Projekt V-Bahn

Terminal Grindelwald



# Projekt V-Bahn

## Terminal Grindelwald



# 4 Erneuerung Gondelbahn Grindelwald-Männlichen (GGM)



- Moderne 10er-Gondelbahn der Firma Garaventa von Grindelwald Grund nach Männlichen mit einer Streckenlänge von 6100 m
- Reduktion der Fahrzeit von 30 auf 19 Minuten
- Verdoppelung der Förderleistung von 900 auf 1'800 Personen pro Stunde
- 109 Gondeln und 33 Stützen
- Gemeinsamer Terminal mit Eigerexpress auf 937 m ü. M.
- Bergstation Männlichen auf 2225 m ü.M.

Baubeginn: Sommer 2018

Einstellung bestehende GGM: Frühling 2019

Inbetriebnahme neue GGM: Dezember 2019

# 5 Eigerexpress



- Moderne 3S-Bahn der Firma Garaventa von Grindelwald Grund nach Eigergletscher mit einer Streckenlänge von 6483 m
- Fahrzeit 15 Minuten mit attraktiver Passage vor der Eignordwand
- Förderleistung: 2'400 Personen pro Stunde
- 44 Gondeln à 28 Sitzplätze, 7 Stützen
- Gemeinsamer Terminal mit GGM auf 937 m ü. M.
- Bergstation Eigergletscher auf 2328 m ü. M. mit Anschluss an die Jungfrauabahn und die Skipisten

Baubeginn: Sommer 2018

Inbetriebnahme: Dezember 2020

# 6 Neues Rollmaterial Wengernalpbahn



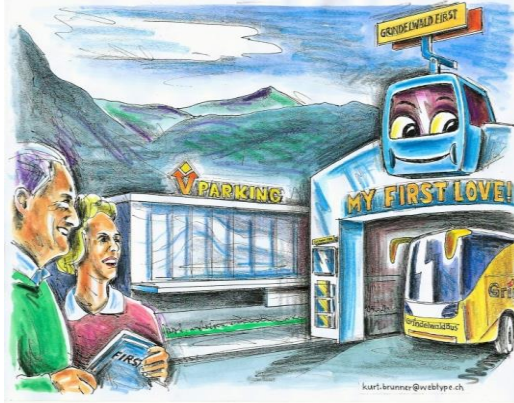
- 6 neue Panoramazüge auf der Strecke Lauterbrunnen – Kleine Scheidegg seit Juni 2015
- 3 Züge Seite Grindelwald mit einer Förderleistung von 300 Personen pro Stunde
- 4 Züge Seite Wengen mit einer Förderleistung von 760 Personen pro Stunde
- Halbstundentakt auf beiden Linien
- Wengen-Shuttle ab 2020

# 7 Neues Rollmaterial Jungfraubahn



- 4 neue dreiteilige Niederflurtriebwagen seit August 2016
- Erhöhung der Kapazität zur Qualitäts-steigerung auf 1'180 Personen pro Stunde (Jungfraujochan)
- 2 Züge pendeln im 60-Minuten-Umlauf (Eigergletscher-Jungfraujochan)
- 3 Züge pendeln im 90-Minuten-Umlauf (Kleine Scheidegg-Jungfraujochan)
- Fahrzeitreduktion um 30 Minuten ab Lauterbrunnen und um mehr als 1 Stunde ab Grindelwald
- Längerer Aufenthalt auf dem Jungfraujochan und optimale Gästeverteilung

# 8 Verbindung zur Firstbahn



- Neuer Busterminal mit Direktverbindung zur Firstbahn beim Terminal in Grindelwald Grund
- Attraktive Skigebietsverbindung
- Qualitätssteigerung für Feriengäste



# Projekt V-Bahn

## Eigergletscher





# Projekt V-Bahn

## Eigergletscher



# Projekt V-Bahn

Eigergletscher



# Projekt V-Bahn

Eigergletscher

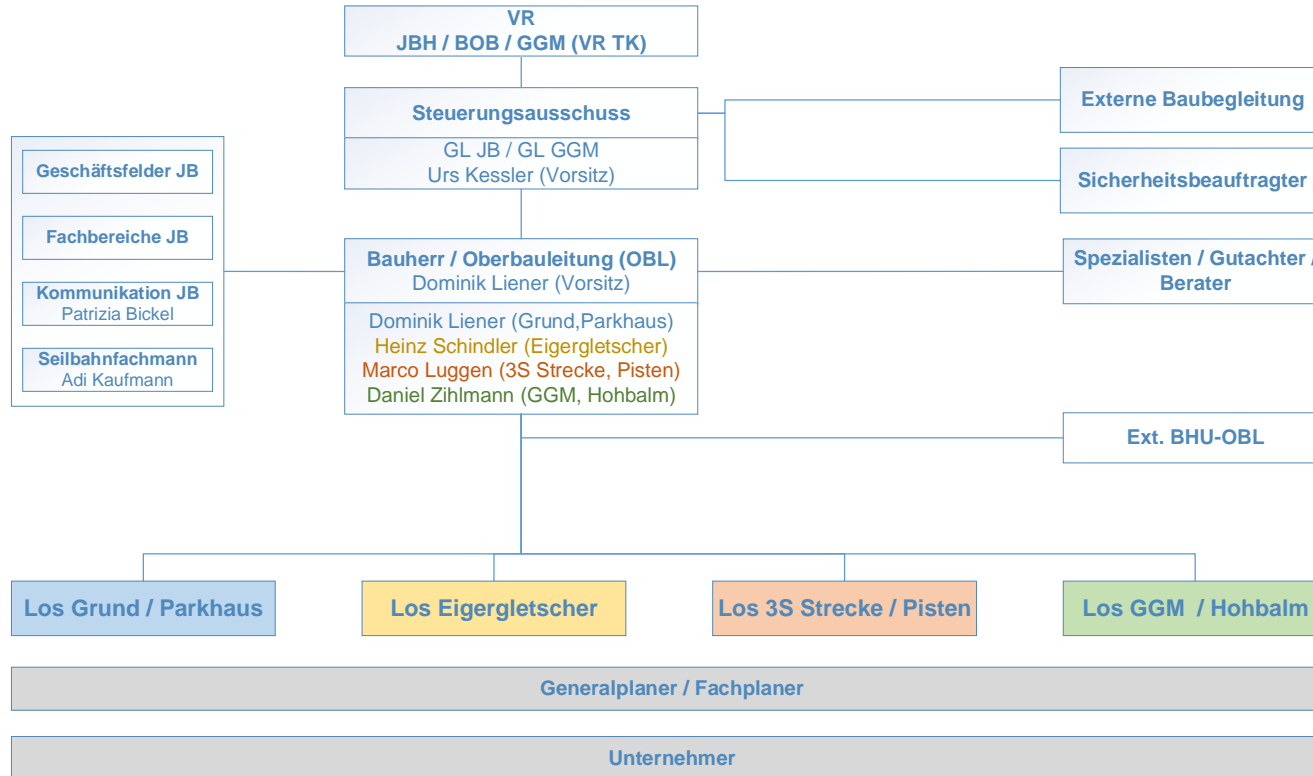


# Meilensteine



- Eingang Gesamtbauentscheid BAV: 31.05.2018
- Start der Bauarbeiten: 13.06.2018
- Baubewilligung rechtskräftig: 03.07.2018
- Ausserbetriebnahme alte GGM-Bahn: 01.04.2019
- Inbetriebnahme neue GGM-Bahn: 14.12.2019
- Inbetriebnahme Haltestelle Rothenegg: 14.12.2019
- Inbetriebnahme Parkhaus 12.12.2020
- Inbetriebnahme 3S und Eigergletscher 12.12.2020

# Projektorganisation Ausführung



# Impressionen Baustelle

Live vor Ort



**Vielen Dank für die Aufmerksamkeit!**

