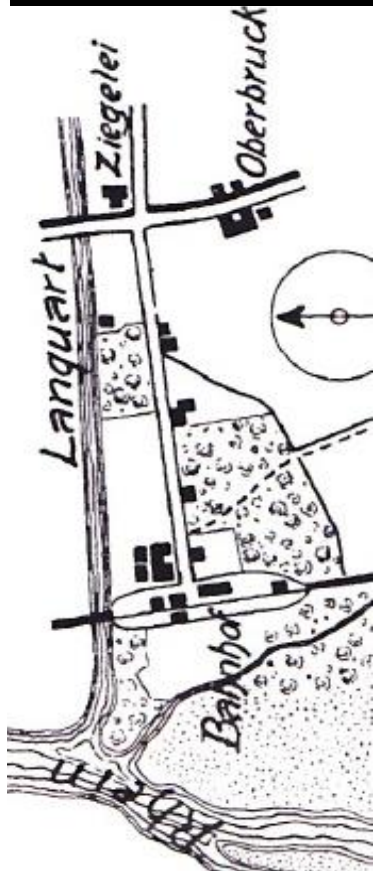


La gare de Landquart en transition

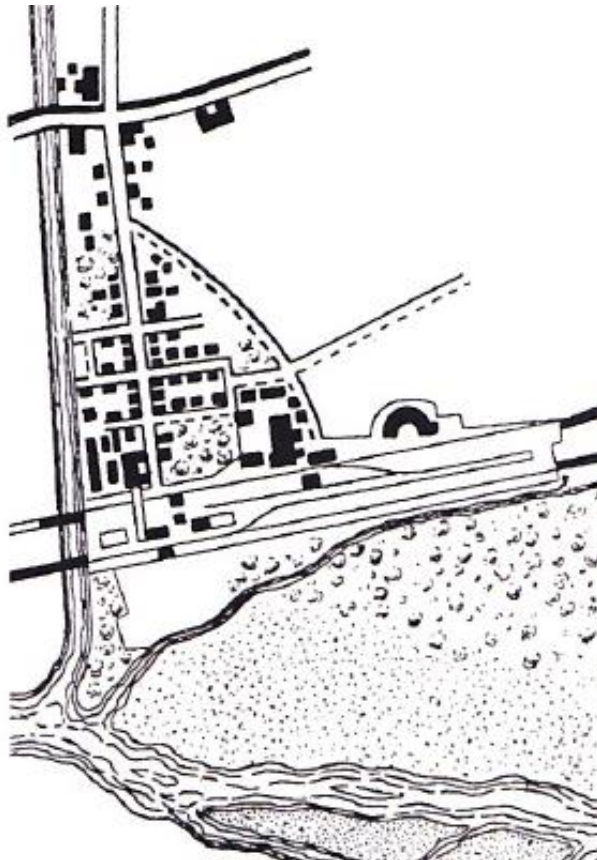
Assemblée TST 20. Mai 2022



1851 (que CFF)



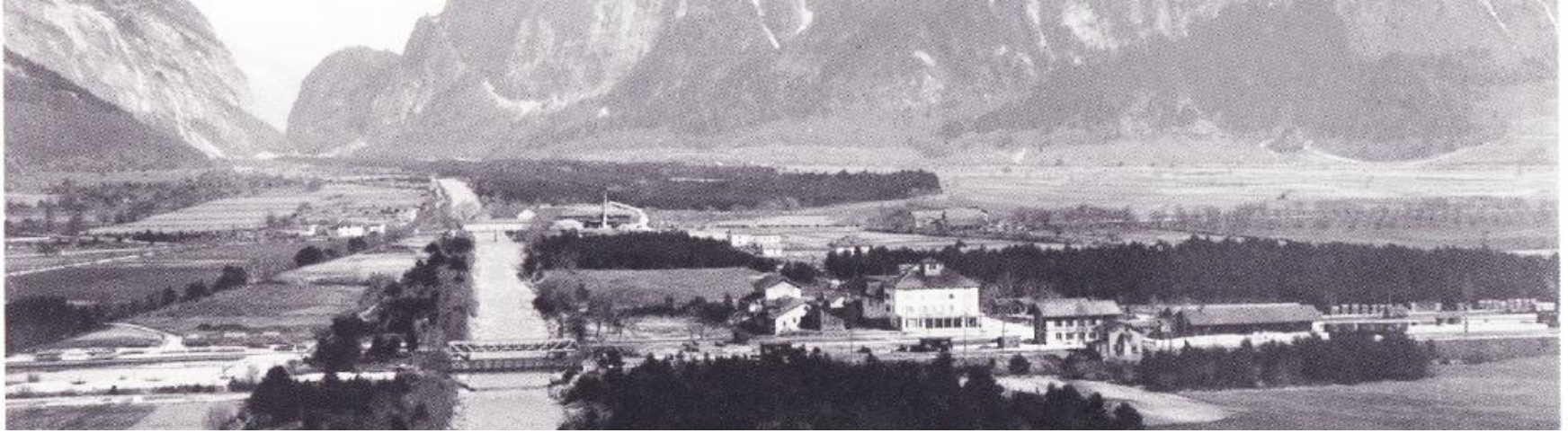
1889 (avec RhB)



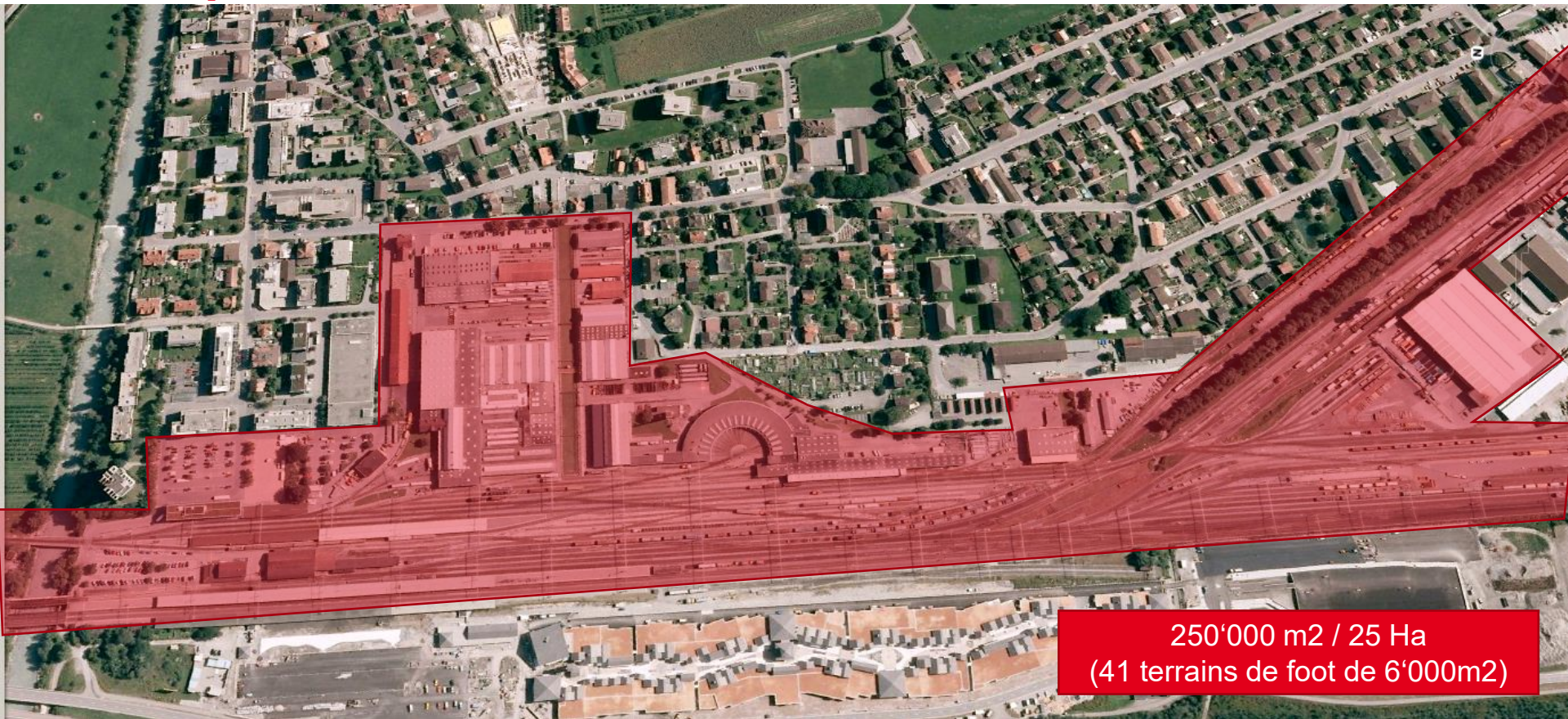
Aujourd'hui



Landquart, un village dédié au chemin de fer (1900)



Landquart en 2020



250'000 m² / 25 Ha
(41 terrains de foot de 6'000m²)

RhB en tant qu'employeur à Landquart

Matériel roulant



Transport de marchandises

Achats



Production / vente

Infrastructure



Informatique

Ce sont env. 690 collaborateurs employés à Landquart – La tendance est croissante

Un changement nécessaire



Le renouvellement des infrastructures est nécessaire

Trafic marchandise inefficace



Nouveau matériel roulant

L'extension de l'offre implique plus de voies de stationnement pour les trains

Un important besoin de coordination



Comune de Landquart



Comune de Maienfeld



Comune de Zizers



Comune de Malans



Fachstelle Langsamverkehr
Servetsch per il traffic betg motorisà
Servizio per il traffico non motorizzato



Schweizerische Eidgenossenschaft
Confédération suisse
Confederazione Svizzera
Confederaziun svizra

Bundesamt für Strassen ASTRA

Ancien et nouveau matériel roulant

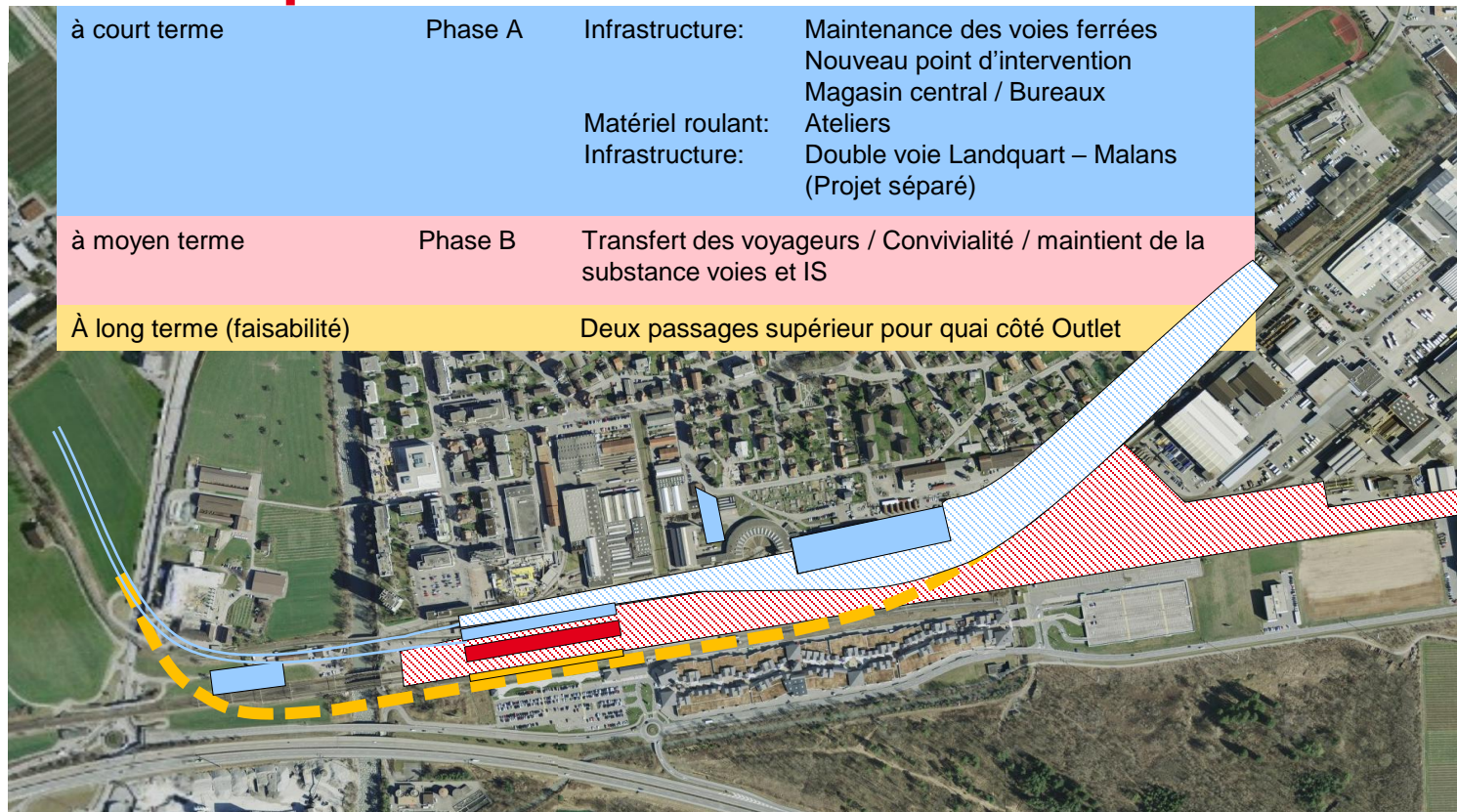


56 nouvelles rames Capricorn



100ème caisse

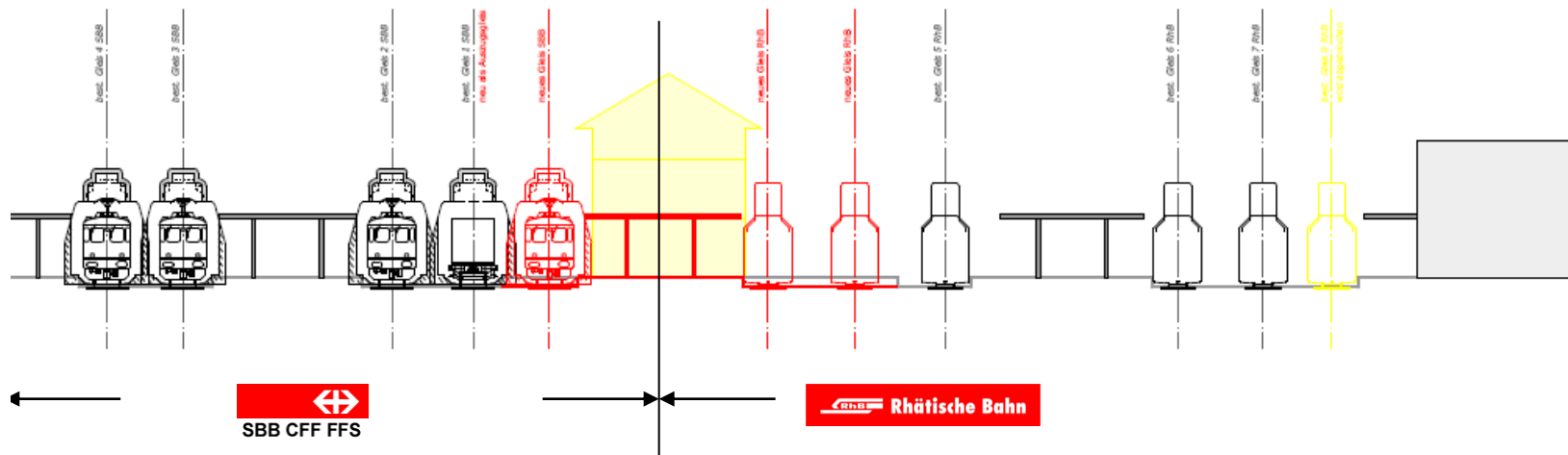
Les trois phases



A l'avenir un ou deux quais communs

Outlet

Dorf



Premier coup de pioche 29. juin 2018



Nouvelle base infrastructure (mars 2020)



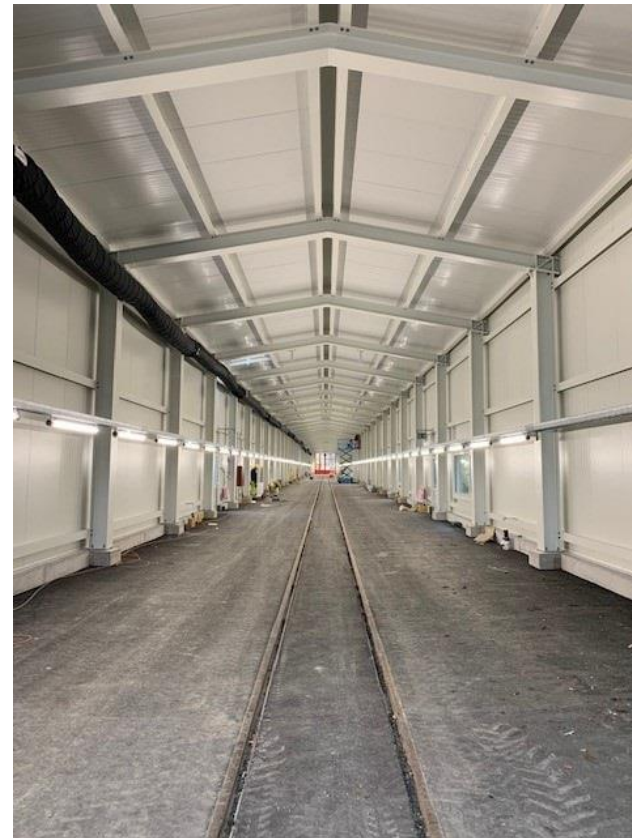
Double voie Landquart - Malans en service (Okt 2021)



Plan de voies phase A



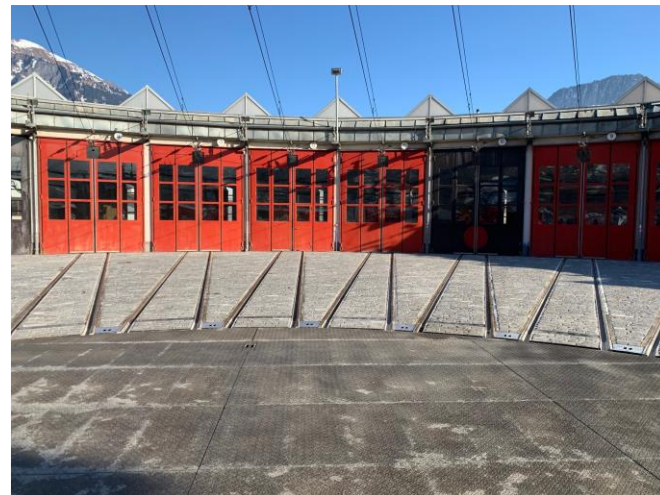
Installation de lavage provisoire (opérationnelle)



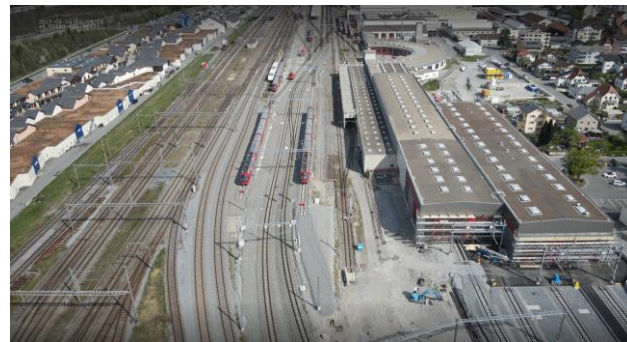
Nouveaux accès réalisés



Rotonde assainie



Extension des ateliers



Nouveau centre de maintenance du matériel roulant



Nouveau centre de maintenance en construction



Extension des ateliers (Visualisation)



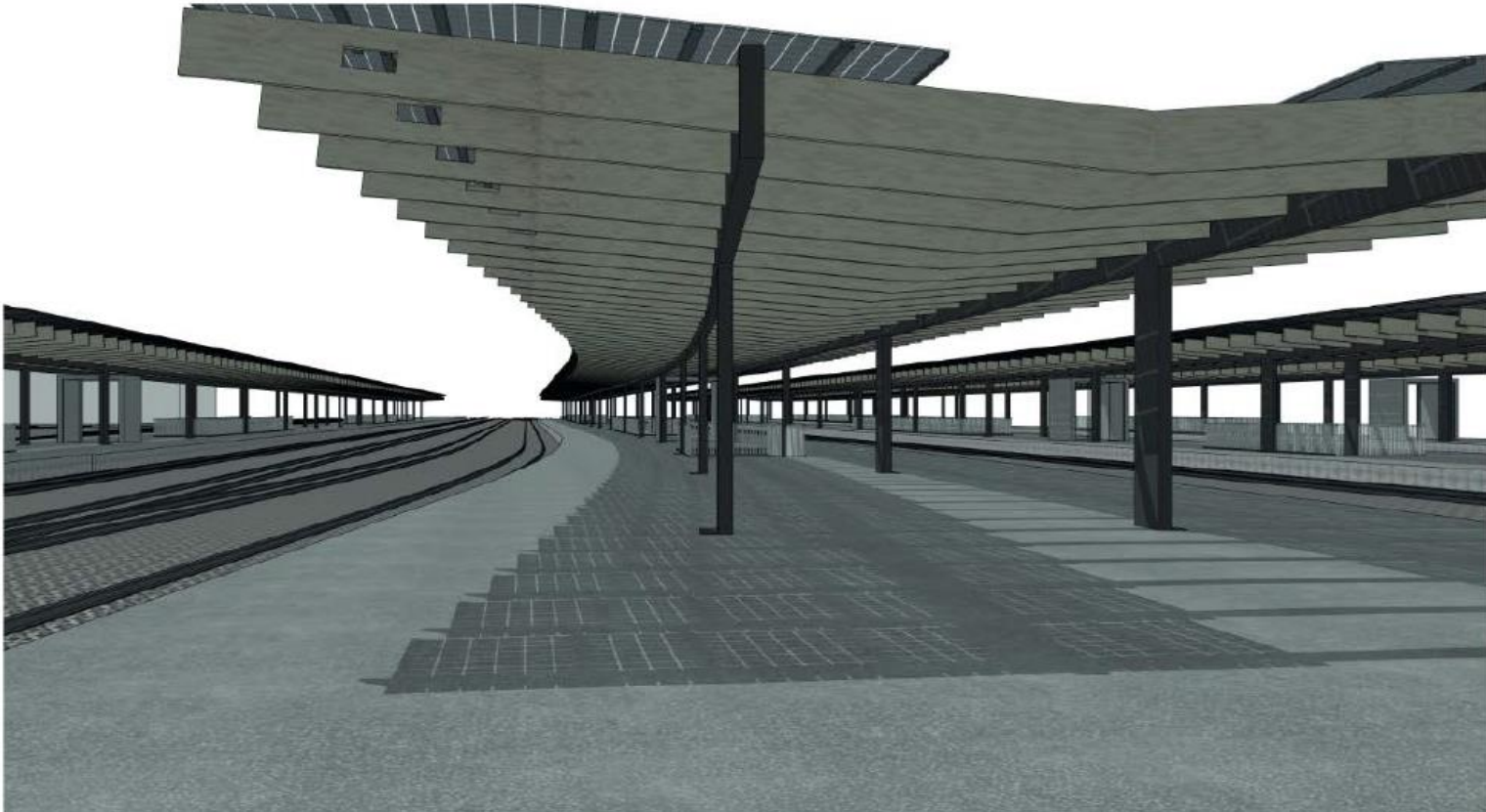
Magasin central avec bureaux (début août 2022)



Phase B – nouvelle gare voyageur – dès 2025



Phase B – nouvelle gare voyageur



Phase B – marquises translucides

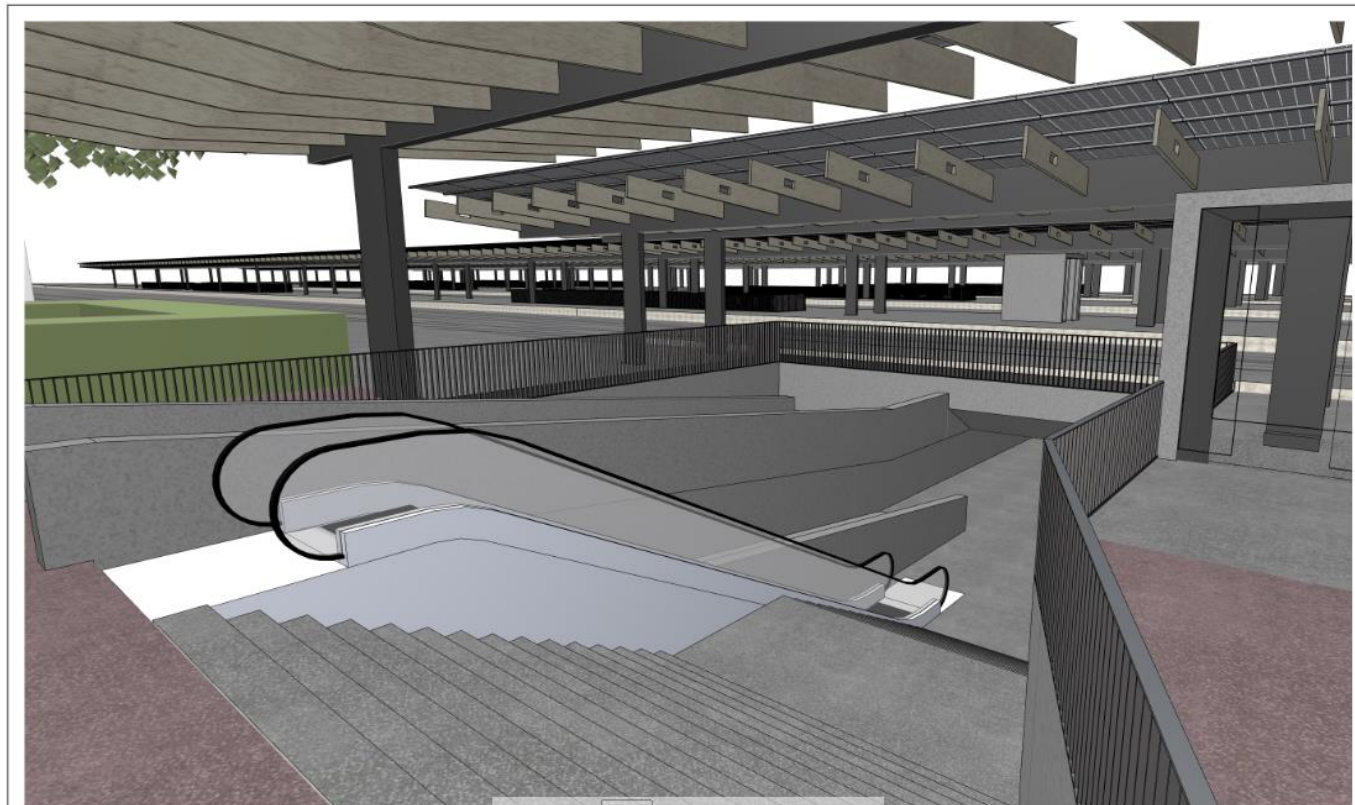


Phase B – nouvelle gare voyageur



Voies et quais phase B

Visualisation du passage inférieur est

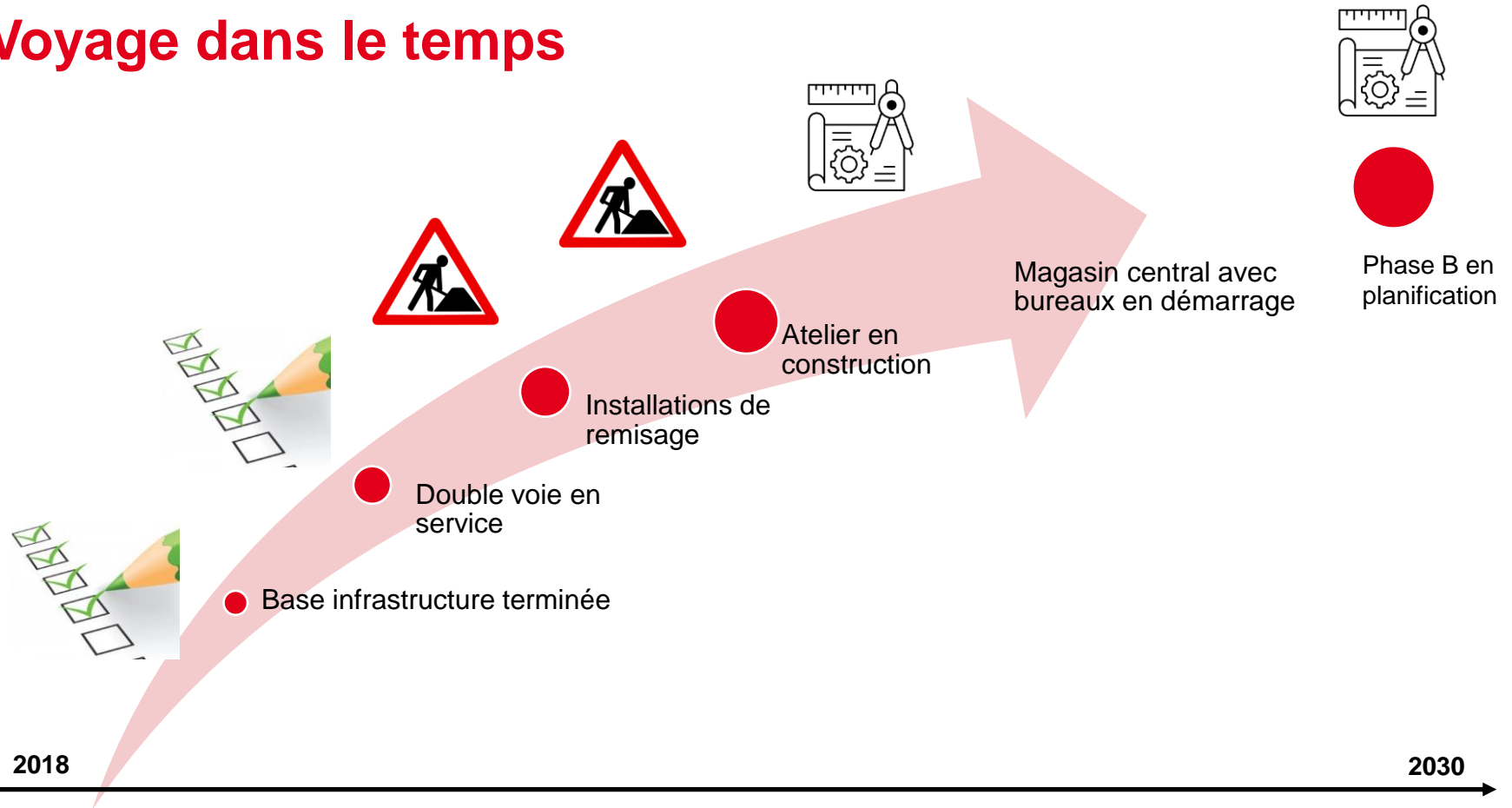


Voies et quais phase B

Visualisation du passage inférieur est



Voyage dans le temps



Aperçu des coûts (CHF 550 Mio.)

36 Mio.



15 Mio.

111 Mio.



40 Mio.



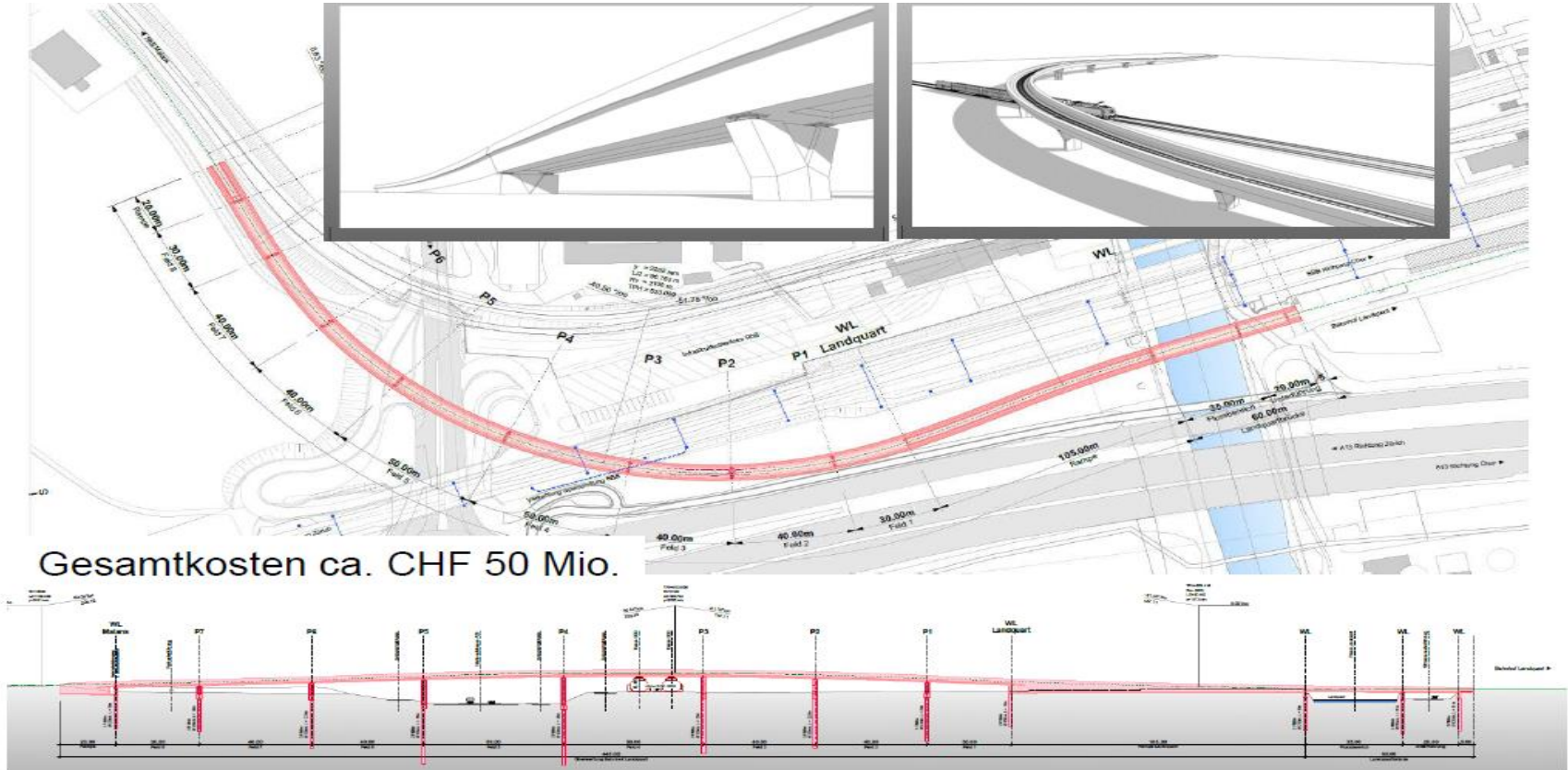
74 Mio.



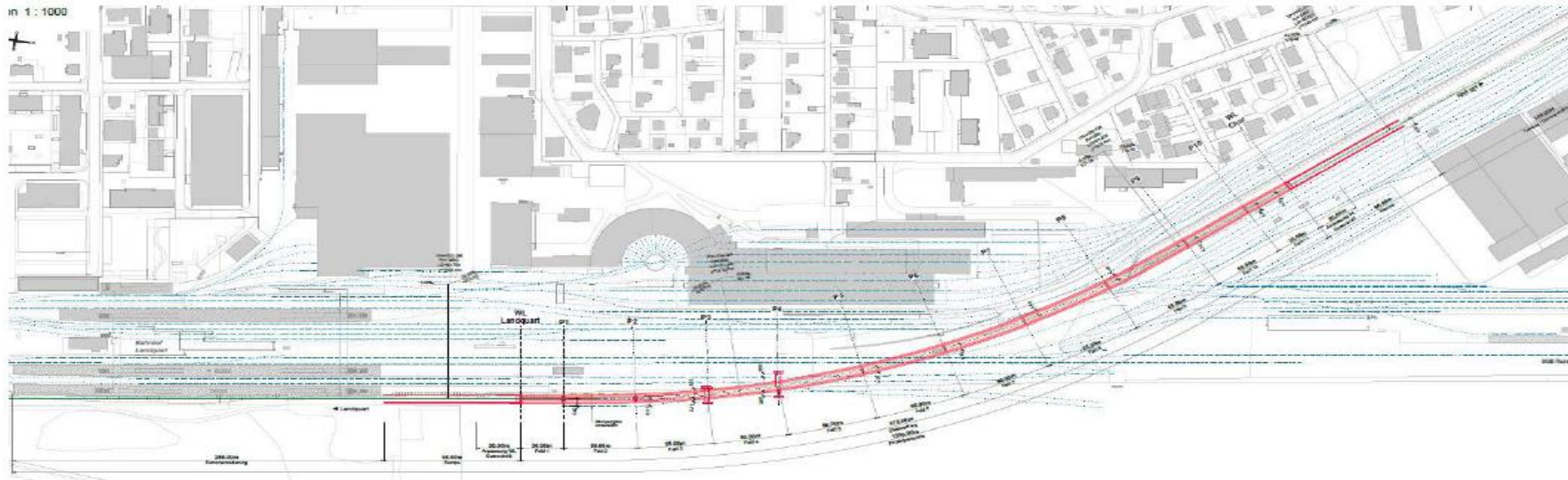
270 Mio.



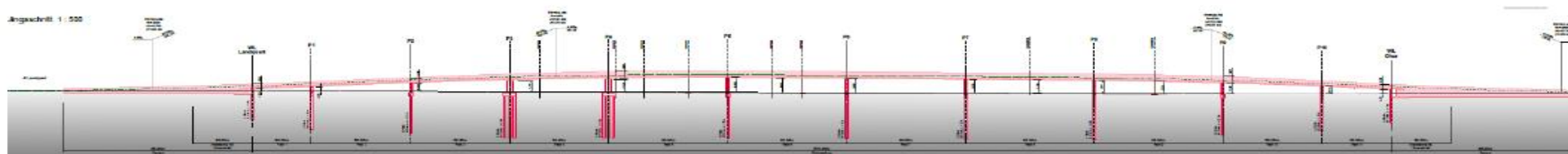
Vision future - passage supérieur direction Malans



Passage supérieur direction Coire



Gesamtkosten ca. CHF 60 Mio.

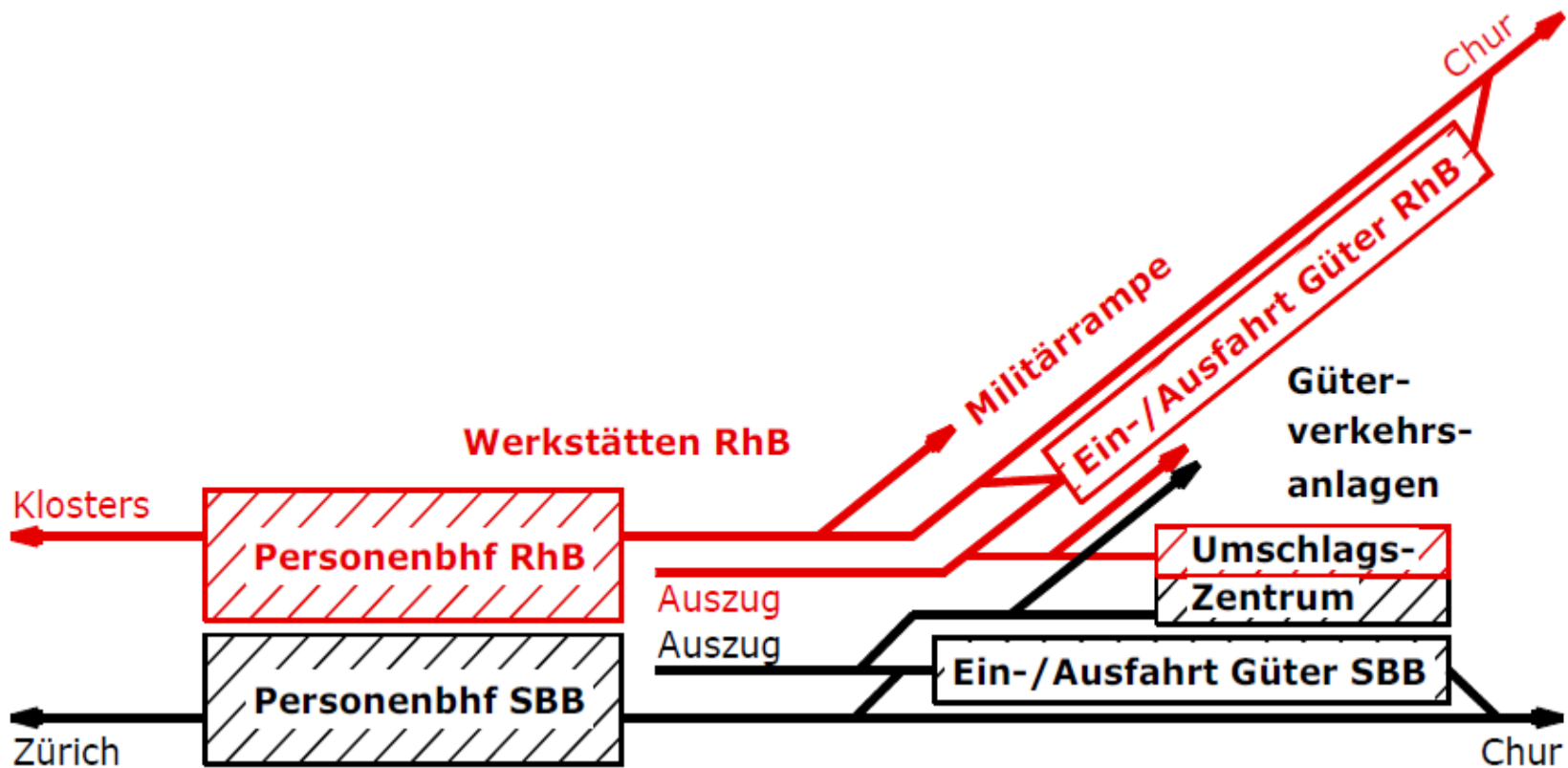


Les RhB – une différence fascinante

Merci!



Définition d'un plan cadre – emplacements futurs



Concept détaillé

