

Fin des travaux CEVA

# Le 15 décembre 2019, le Léman Express se déploie

230 km  
de lignes  
40 trains  
45 gares



**CEVA**  **LÉMAN EXPRESS**

L'achèvement de la liaison CEVA permettra  
la mise en service intégrale du plus grand réseau  
ferroviaire régional transfrontalier d'Europe.

# Qu'est-ce que le Léman Express?

# Le périmètre desservi par le futur réseau

**230**  
km de lignes

**45**  
gares

**50'000**  
voyageurs  
par jour

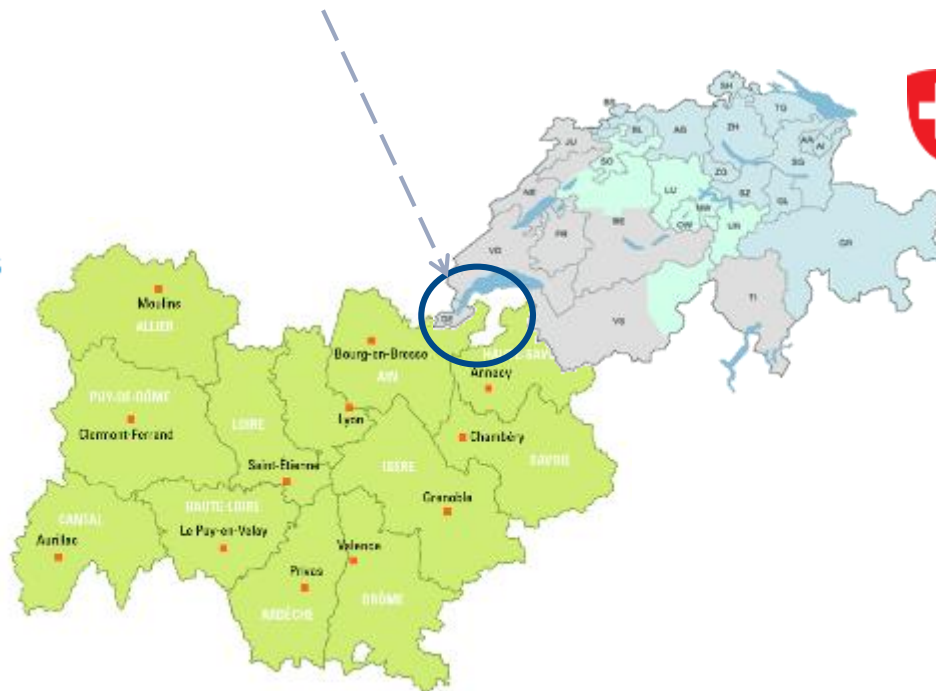


# Les territoires reliés par le Léman Express

Plus d'un million d'habitants dans le bassin franco-valdo genevois



8 millions d'habitants,  
69'711 km<sup>2</sup> de superficie



Schweizerische Eidgenossenschaft  
Confédération suisse  
Confederazione Svizzera  
Confederaziun svizra

8.2 millions d'habitants,  
43'698 km<sup>2</sup> de superficie



REPUBLIQUE  
ET CANTON  
DE GENÈVE

COE F 10000001 1000





## Le rail, comme alternative à la route

- 630'000 déplacements entrant et sortant du canton de Genève, chaque jour, en semaine.
- 30'000 actifs en provenance du canton de Vaud et 100'000 de France (dont 70'000 de Haute-Savoie).
- 50% des résidents vaudois travaillant à Genève se déplacent en train.
- 12.5% des résidents français travaillant à Genève s'y rendent en transports collectifs.



Dix véhicules de plus franchissent la frontière à Bardonnex, chaque jour.

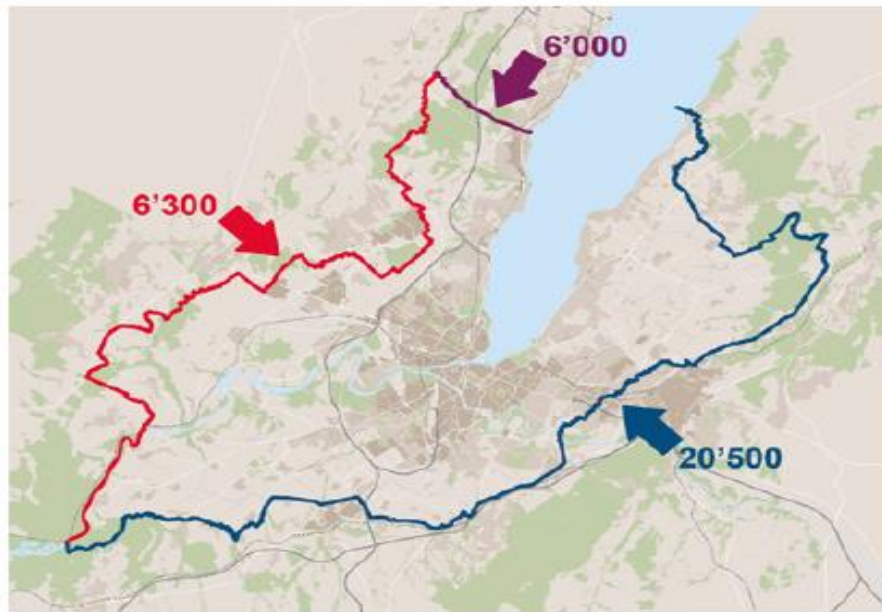
5

# Le Léman Express, un remède miracle?

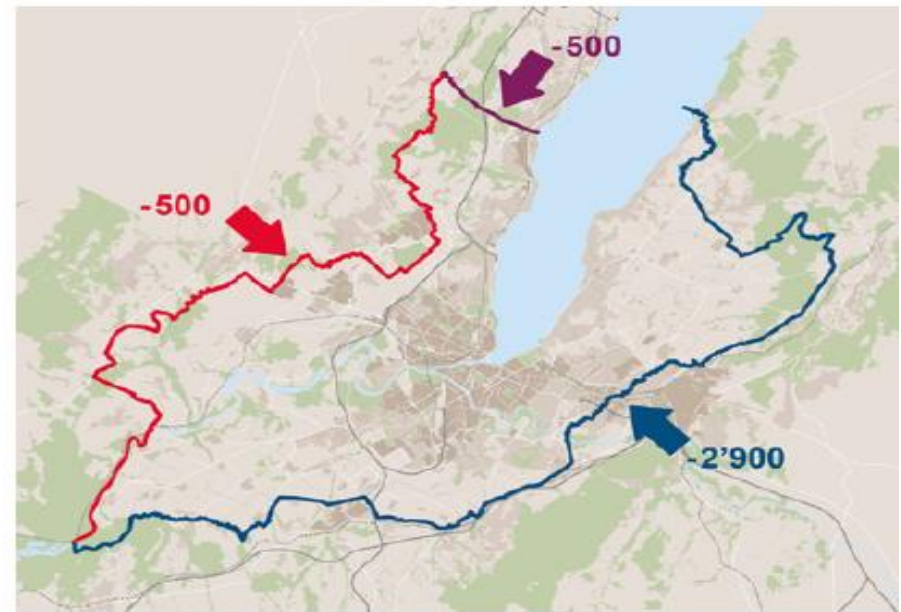
12% des flux de véhicules devraient se reporter sur le Léman Express.

Ce chiffre est à mettre en relation avec la diminution de trafic constatée durant l'été (de l'ordre de 7%) qui fluidifie déjà le trafic.

**FLUX DE VÉHICULES ENTRANTS  
ENTRE 7H ET 8H EN 2017**



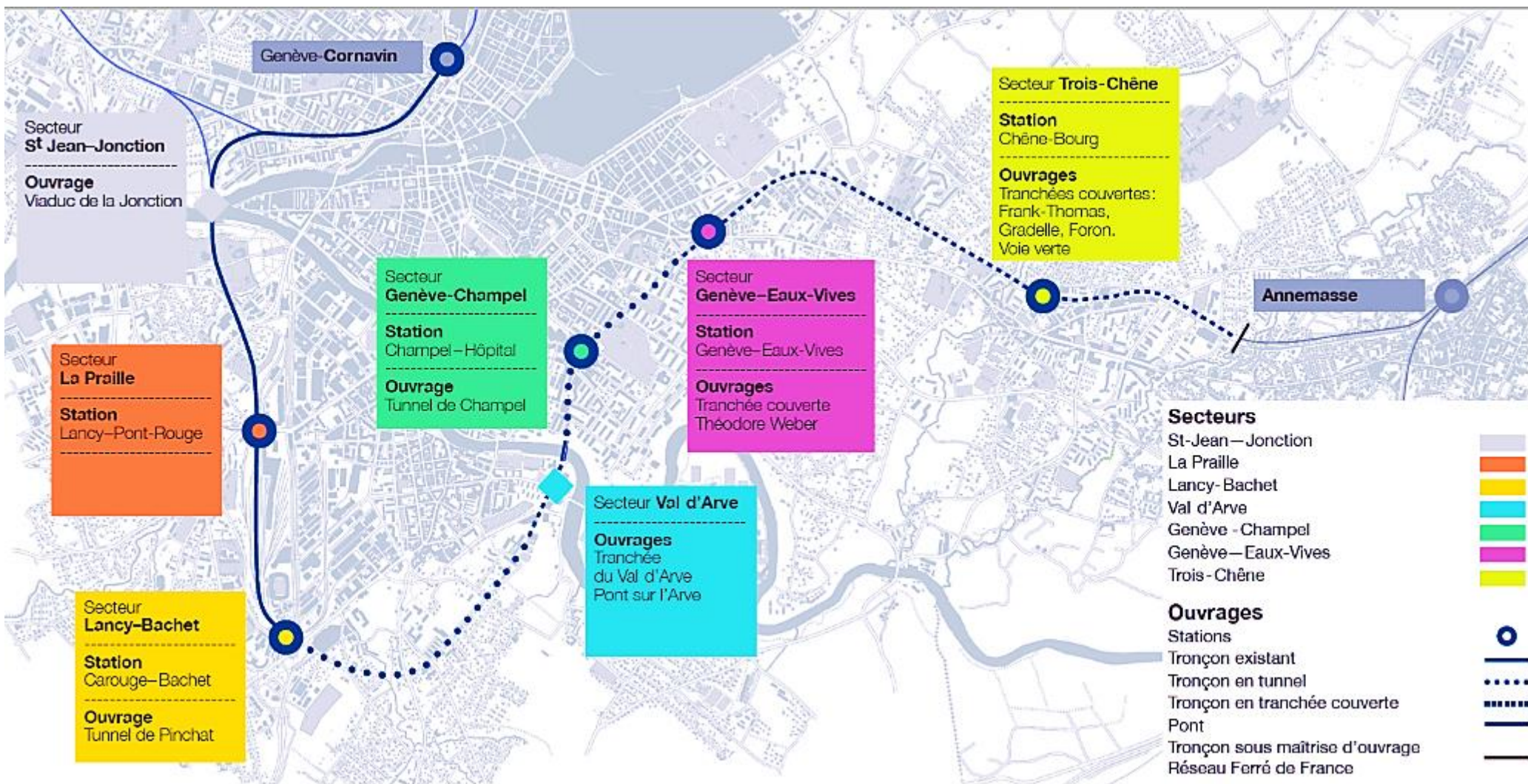
**POTENTIEL DE REPORT  
(VÉHICULE/HEURE)**







# Un pont entre les réseaux existants suisse et français





# Quelques chiffres sur la nouvelle ligne

---

## **Longueur:**

- 14 km en Suisse, 2 km en France

## **Ouvrages:**

- 3,7 km de tunnels
- 3,6 km de tranchée couverte et de Voie verte
- 1 viaduc modernisé et 2 nouveaux ponts
- 5 nouvelles gares
- 12 routes et une autoroute franchies en sous-sol

## **Investissements:**

- 1,6 milliard de francs d'investissements (chiffres 2018) pour 14 km, du côté suisse
- 234 millions d'euros pour 2 km, du côté français, 335 millions d'euros avec des projets connexes, comme la modernisation de lignes et de gares.

# Quels sont les ouvrages déjà réalisés?



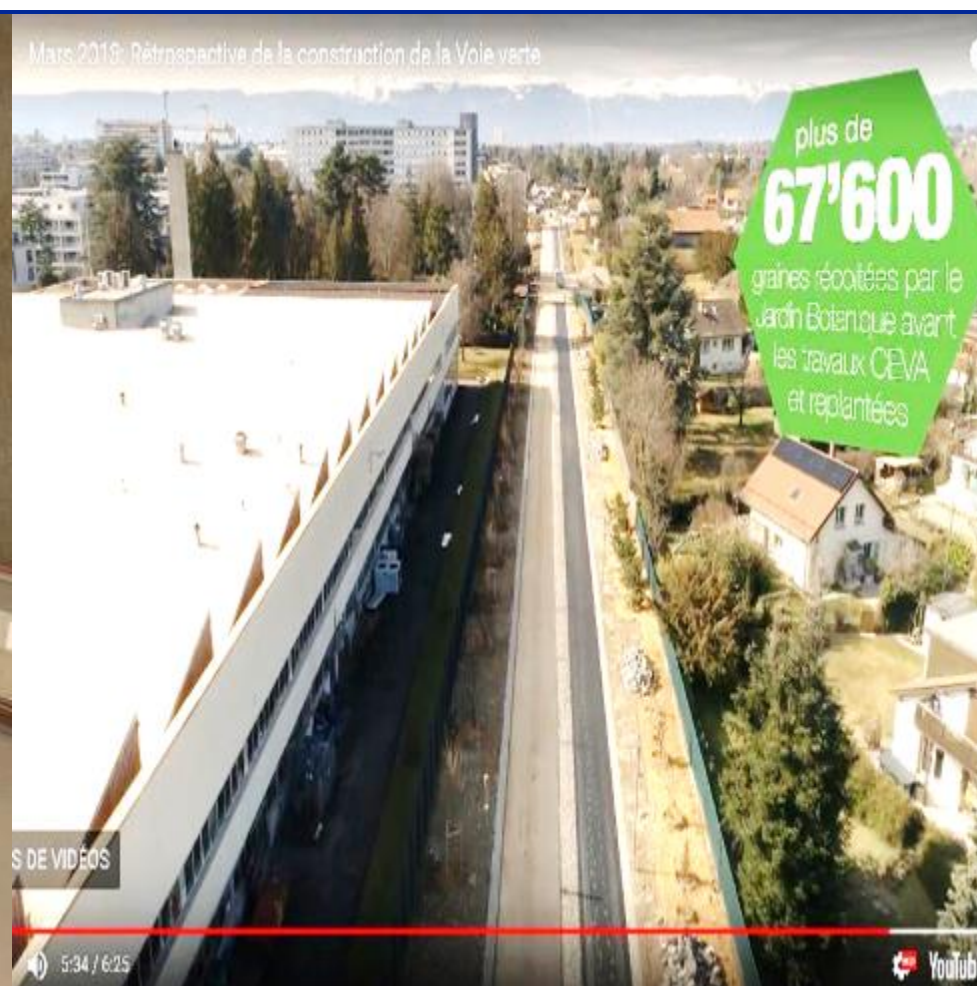
# Les deux tunnels de Champel et de Pinchat

A l'occasion des Portes ouvertes sur la Mobilité de septembre 2017, plus de 30.000 visiteurs ont pu parcourir les deux tunnels, désormais presque entièrement équipés de rails.





# La tranchée couverte et la Voie verte au-dessus





## Itinéraire complet de la Voie verte en ville et dans le canton





# Le viaduc et les deux nouveaux ponts ferroviaires

## Viaduc de la Jonction



Ponts ferroviaires sur  
l'Arve et la Seymaz





# Le pont vitré sur l'Arve lors de sa construction





# Les cinq nouvelles gares du tracé CEVA



**Gare de Lancy-Pont-Rouge, en service depuis le 10 décembre 2017**







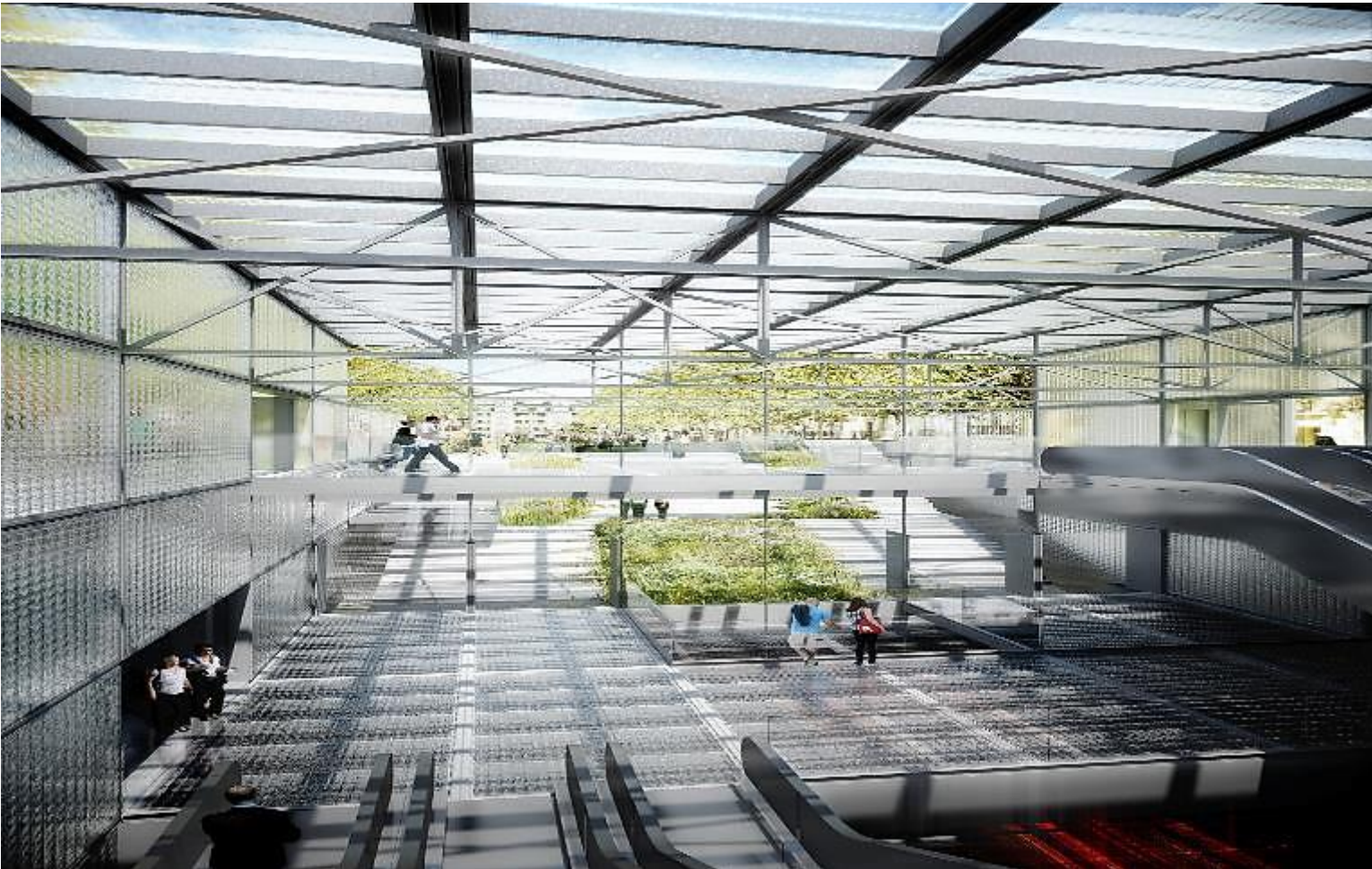
**Gare de Lancy-Bachet**

**Gare de Genève-Champel**





# Des gares habillées de lumière par Jean Nouvel





## Gare de Genève-Eaux-Vives





# Gare de Chêne-Bourg





# Une urbanisation en lien avec la future mobilité

Des commerces, des bureaux  
mais aussi des logements :

Exemples:

- Lancy-Pont-Rouge : + 640 logements
- Lancy-Bachet : + 600 logements
- Genève-Eaux-Vives : + 340 logements
- Chêne-Bourg : + 250 logements





# Les réponses aux nouveaux besoins, côté France



## **Modernisation des lignes**

Annemasse <> La Roche-sur-Foron  
Annemasse <> Évian-les-Bains

**Transformation** de la gare d'Annemasse  
pour répondre aux nouveaux besoins du  
Léman Express

**Remplacement** de 3 passages à niveau

**Amélioration des accès** dans 18  
gares de Haute-Savoie

**Planification** de 33 parkings relais d'ici à 2023  
le long des lignes du RER transfrontalier.



# Les travaux à la gare d'Annemasse





**Grâce à ces nombreux chantiers,  
le Léman Express pourra se déployer  
sur 230 km de lignes transfrontalières,  
dès le 15 décembre 2019**

# LÉMAN EXPRESS

Vivons plus grand

PLAN DE RÉSEAU VALABLE  
DÈS LE 15 DÉCEMBRE 2019

- LÉMAN EXPRESS: Coppet - Évian-les-Bains
- LÉMAN EXPRESS: Coppet - Annecy
- LÉMAN EXPRESS: Coppet - St-Gervais-les-Bains-Le-Fayet
- LÉMAN EXPRESS: Coppet - Annemasse
- LÉMAN EXPRESS: Genève - La Plaine
- LÉMAN EXPRESS: Genève - Bellegarde (Ain)

- RegioExpress: St-Naupice/Vevry - Annemasse (-Genève-Aéroport)
- Bellegarde (Ain) - Évian-les-Bains / St-Gervais-les-Bains-Le-Fayet
- Annecy - St-Gervais-les-Bains-Le-Fayet
- Genève - Bellegarde (Ain) - Lyon / Grenoble / Valence

- Train régional\*
- Autoroute européenne
- Autoroute
- Autoroute
- Train grand régional
- Train grand régional
- Rail, train et bus régionaux
- Matouin

\* Réseau de lignes de la région Rhône-Alpes

Édition décembre 2019  
Tous droits réservés



## Des cadences de métro



Au cœur du réseau Genève-Annemasse, **jusqu'à 6 trains par heure et par sens**, y compris les RegioExpress des CFF qui seront prolongés jusqu'à Annemasse. Les trains circuleront d'environ 5 h du matin, jusqu'à plus de minuit.

Sur le reste du réseau transfrontalier, un minimum de 2 relations par heure, aux heures de pointe, en complémentarité avec les TER de SNCF.

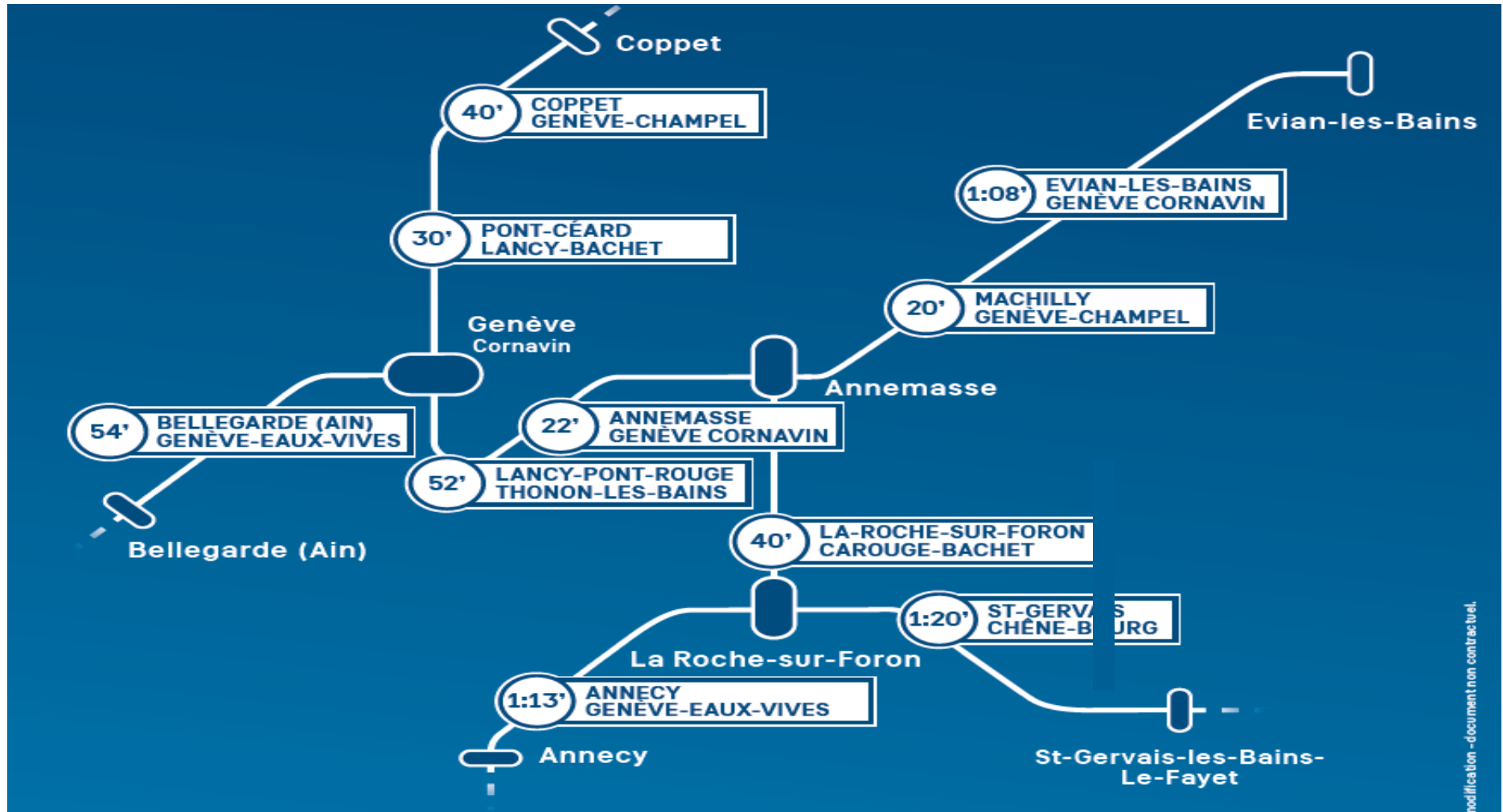


**Des connexions multimodales avec les transports publics régionaux** (tram, bus, car). Depuis la gare de Genève Cornavin, les voyageurs du Léman Express pourront rejoindre l'aéroport de Genève Cointrin ainsi que les trains nationaux et internationaux.



**La prolongation du RegioExpress des CFF** jusqu'à Annemasse permettra de relier Annemasse à Lausanne, Vevey, puis à St-Maurice, sans changer de train.

# Des temps de parcours raccourcis



modification - document non contractuel.



# Une tarification simplifiée



Un seul billet ou abonnement sera nécessaire pour faire l'entier de son voyage en train et emprunter les réseaux urbains de transports publics des principales agglomérations desservies.

Les billets et abonnements pourront être achetés auprès des différents canaux de vente des opérateurs (CFF, SNCF, tpg, Réseau TAC Annemasse, Bus Urbain Thononais (BUT), etc).

La carte OÙRA ! en France et le SwissPass en Suisse pourront contenir ces titres de transports.

À Genève, le réseau Léman Express sera intégré à la tarification unireso.



## Des trains modernes et confortables

23 rames FLIRT France du constructeur suisse Stadler, partiellement en service actuellement (236 millions de francs).



17 rames Régiolis du constructeur français Alstom, introduites dès 2019 pour des tests (220 millions d'euros).



La flotte suisse aux couleurs du Léman Express circule déjà entre Coppet et Lancy-Pont-Rouge. Les trains sont facilement identifiables, grâce à leur emblème commun, le ruban de Möbius, représentant la fluidité des eaux du Léman. Chacune des rames offre quelques 205 places assises.



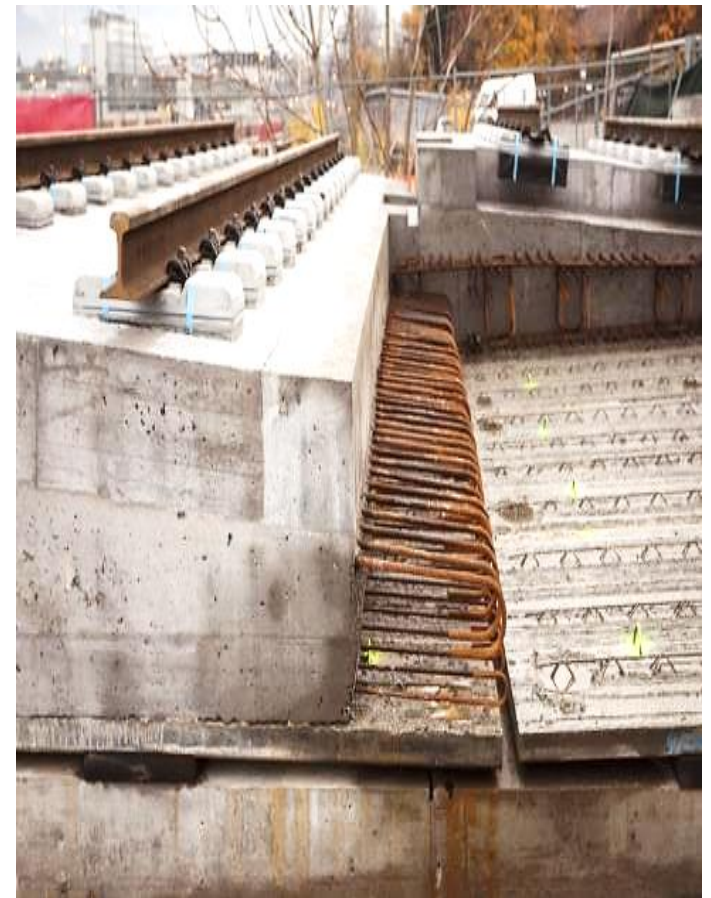
# Le chef d'orchestre du Léman Express

Lémanis, une société anonyme de droit suisse, siège à Genève, créé en mars 2017  
Capital-actions : 60% CFF - 40% SNCF



# Les prochains pas vers la nouvelle mobilité

- Finalisation des dalles flottantes : > mars 2019
- Pose intégrale des voies : > mai 2019
- Pose des vitrages du pont sur l'Arve: > mars 2019
- Montage de la ligne de contact : > juin 2019
  
- Portes ouvertes au public sur la nouvelle ligne CEVA, 29 et 30 juin 2019
  
- Tests avec les nouveaux trains et formation du personnel: > juin 2019
  
- Inauguration officielle de CEVA et du Léman Express, 12 décembre 2019
- Mise en service commerciale du Léman Express, 15 décembre 2019





# Merci de votre attention. Place à vos questions !

---

Plus de renseignements sur [www.ceva.ch](http://www.ceva.ch) et [www.lemanexpress.ch](http://www.lemanexpress.ch)

