

---

**Arealentwicklung und Pro-  
jekte am Standort Herisau**  
**TST-Jahresversammlung,**  
**21.06.2024**

# Agenda

---

- Die Arealentwicklung als Treiber
- Aktuelle Gemeinde-Projekte am Bahnhof Herisau
- Drittprojekte am Bahnhof Herisau (Vorarbeiten)
- Aktuelle SOB-Projekte am Bahnhof Herisau
- Terminplanung
- Weitere Entwicklungen am Bahnhof Herisau (Arealentwicklung)

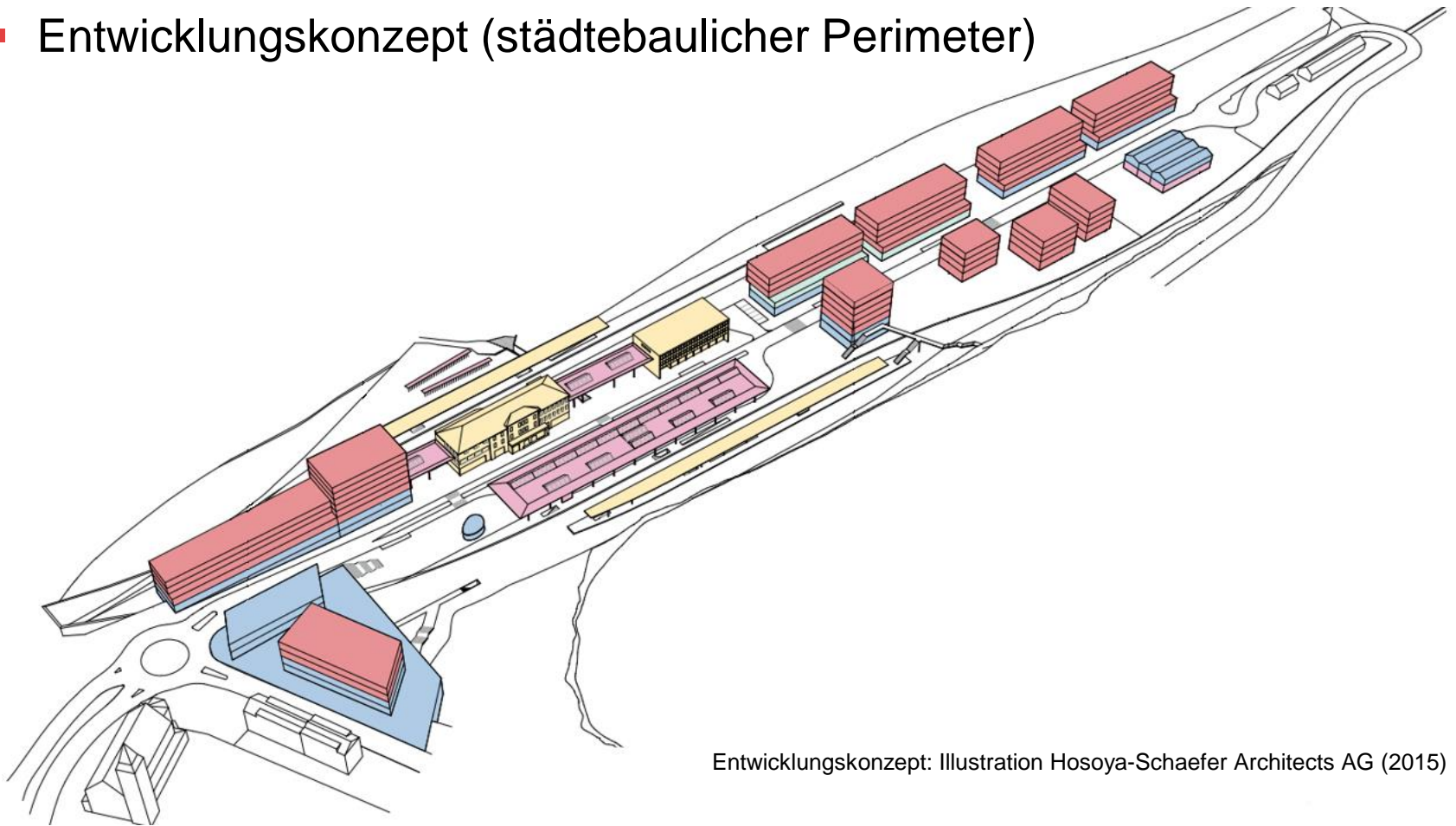
## Die Arealentwicklung als Treiber

---

- Arealentwicklung mit Gemeinde, Kanton, SOB, AB, Post
  - 2012 – Entwicklungsvereinbarung
  - 2014 – Studienauftrag Städtebau / Platzgestaltung  
*Studienauftrags eines städtebaulichen Entwicklungskonzeptes (städtebaulicher Perimeter) sowie eines Projektes mit Folgeauftrag für den Bahnhofplatz mit Bushof (Projektperimeter)*
  - 2015 – Entwicklungskonzept (*löst Entwicklungsvereinbarung ab*)
  - Ab 2016 – Diverse Realisierungsprojekte entstehen im Perimeter

## Die Arealentwicklung als Treiber

- Entwicklungskonzept (städtebaulicher Perimeter)



Entwicklungskonzept: Illustration Hosoya-Schaefer Architects AG (2015)



# Aktuelle Gemeinde-Projekte am Bahnhof Herisau

---

- Aktuelle Gemeinde-Projekte:
  - Bahnhofplatz mit Bushof
  - Zentralplatz
  - Güterstrasse
  
- Fokus SOB: Zentralplatz, da Bahnzugang der SOB
- Grundstück in Eigentum der SOB (nach Landabtausch mit Post auf Ende 2022)
- Neu wird: Platzgestaltung, Zugangsbauwerk in PU (BehiG), Dach Zentralplatz, Schnittstellen rund um den Platz

# Aktuelle Gemeinde-Projekte am Bahnhof Herisau

---



Bild Zentralplatz: Hosoya Schaefer Architects AG

# Aktuelle Gemeinde-Projekte am Bahnhof Herisau



Bild Bushof: Hosoya Schaefer Architects AG



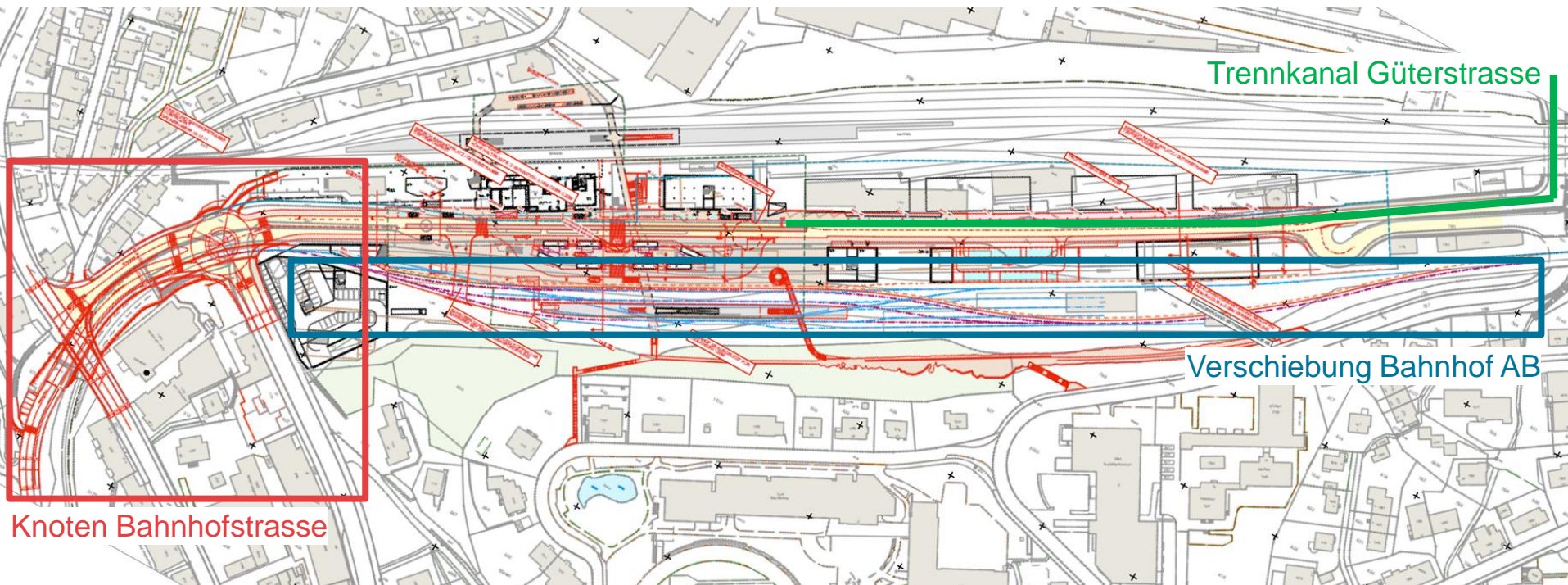
# Drittprojekte am Bahnhof Herisau (Vorarbeiten)

---

- Realisierungsprojekte von Dritten  
(Notwendige Vorarbeiten für die Umsetzung des neuen Bahnhofplatzes mit Bushof)
  - Verschiebung Bahnhof AB (Realisierung 2021/2022)
  - Knoten Bahnhofstrasse (Kreisel Kanton, 2022/2023)
  - Trennkanalsystem Güterstrasse (Gemeinde, 2024/2025)

# Drittprojekte am Bahnhof Herisau (Vorarbeiten)

- Situation mit Drittprojekten



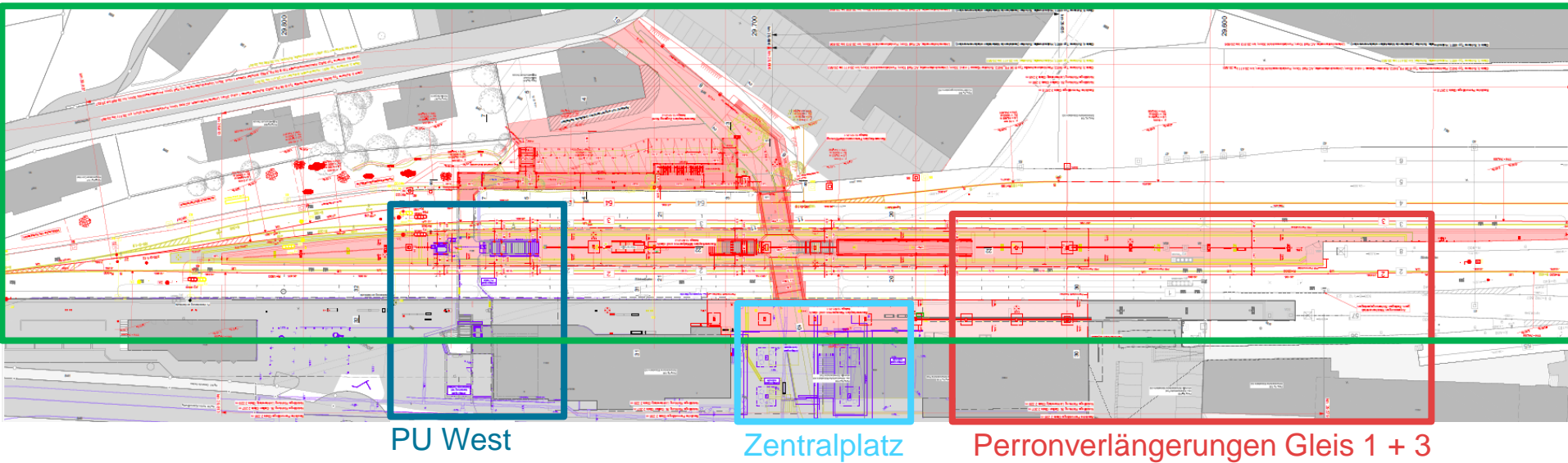
# Aktuelle SOB-Projekte am Bahnhof Herisau

---

- **Perronverlängerungen Gleis 1 und 3 (2022)**  
*Flexibilität Betrieb*
- **PU West; BehiG (2024)**  
*Zwei neue Liftanlagen (Haus- und Mittelperron), Neuer Treppenzugang zum Mittelperron, Auslegung von Liften und Treppe auf spätere normgerechte Dimensionierung, statische Ertüchtigung der PU (Erhöhung Lebensdauer bis Ersatz)*
- **PU Ost / Perronverbreiterung; BehiG, Anpassung PU an Zentralplatz (2025/2026)**  
*Neubau PU Ost und Treppe/Rampe Mittelperron, neue Perrondächer, Perronverbreiterung mit Anpassung Gleisanlage, Anschluss Zentralplatz, Nordzugang*
- **Zentralplatz; BehiG, Teil Bahnhofplatz (2025)**  
*Begleitung Gemeindeprojekt*

# Aktuelle SOB-Projekte am Bahnhof Herisau

## PU Ost / Perronverbreiterung



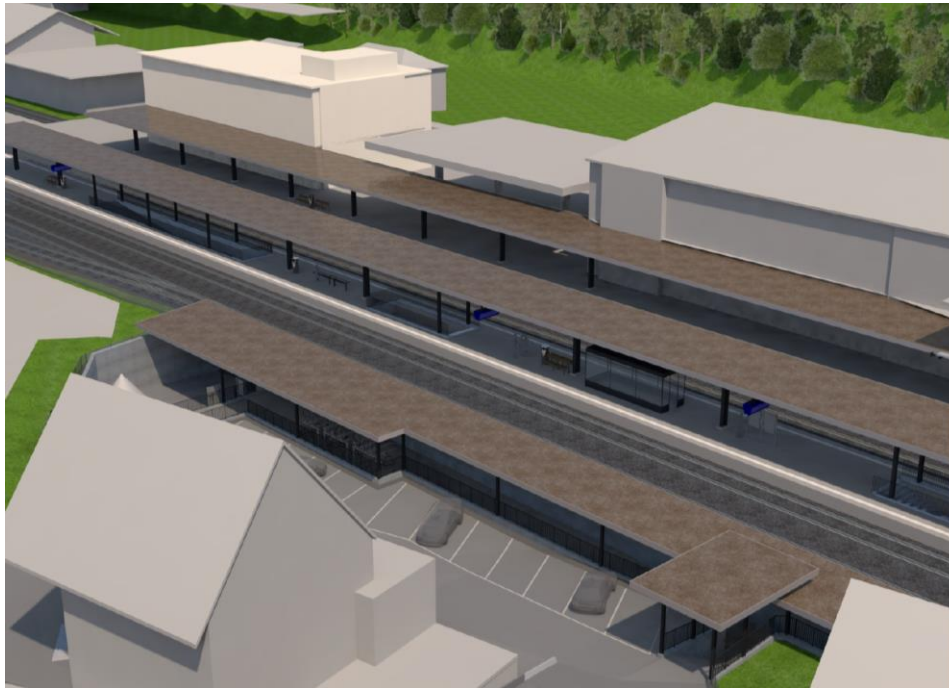
# Aktuelle SOB-Projekte am Bahnhof Herisau



Perronverlängerung Gleis 1 in Richtung Osten

# Aktuelle SOB-Projekte am Bahnhof Herisau

---

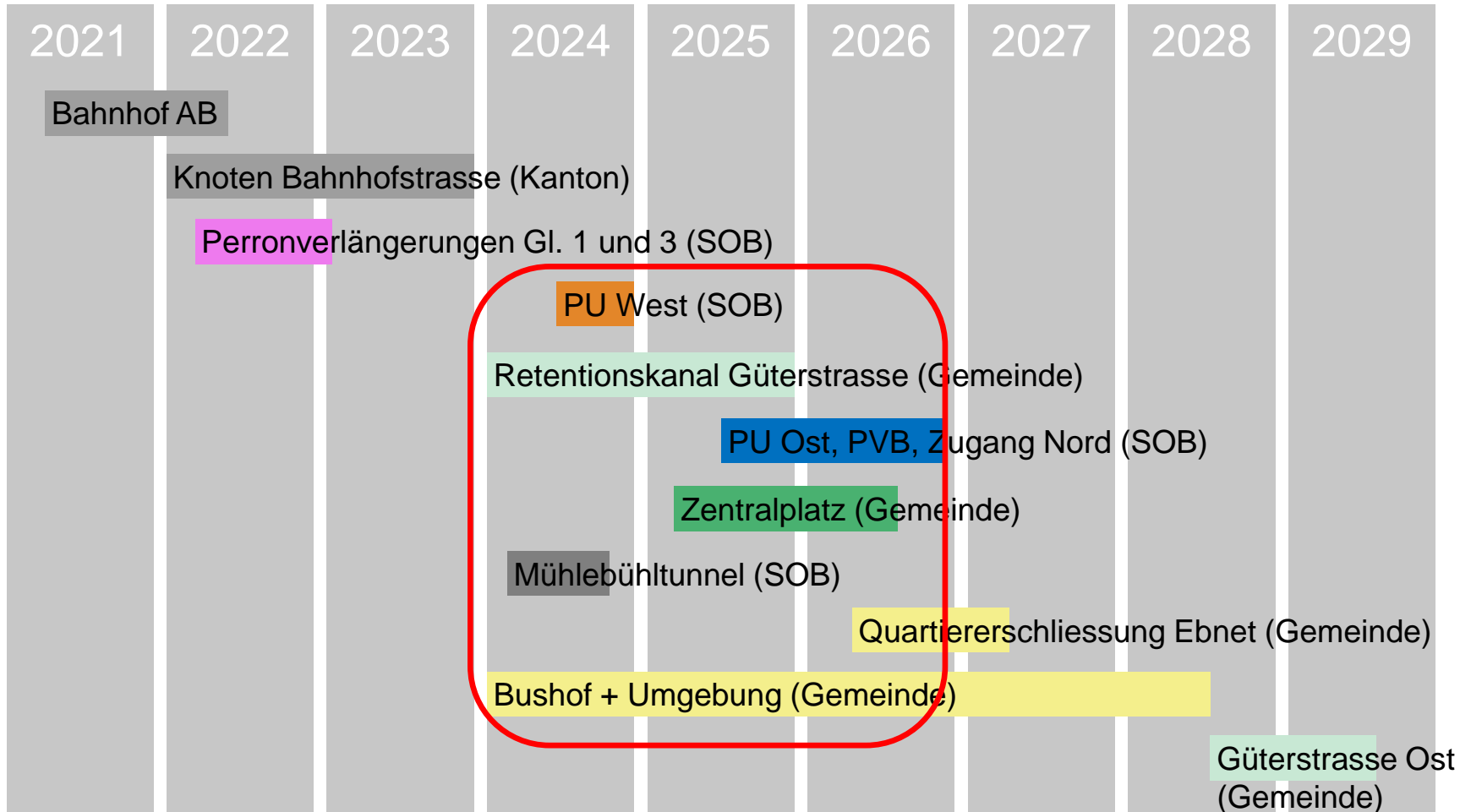


Übersicht Bahnhof SOB Herisau von Nordwesten

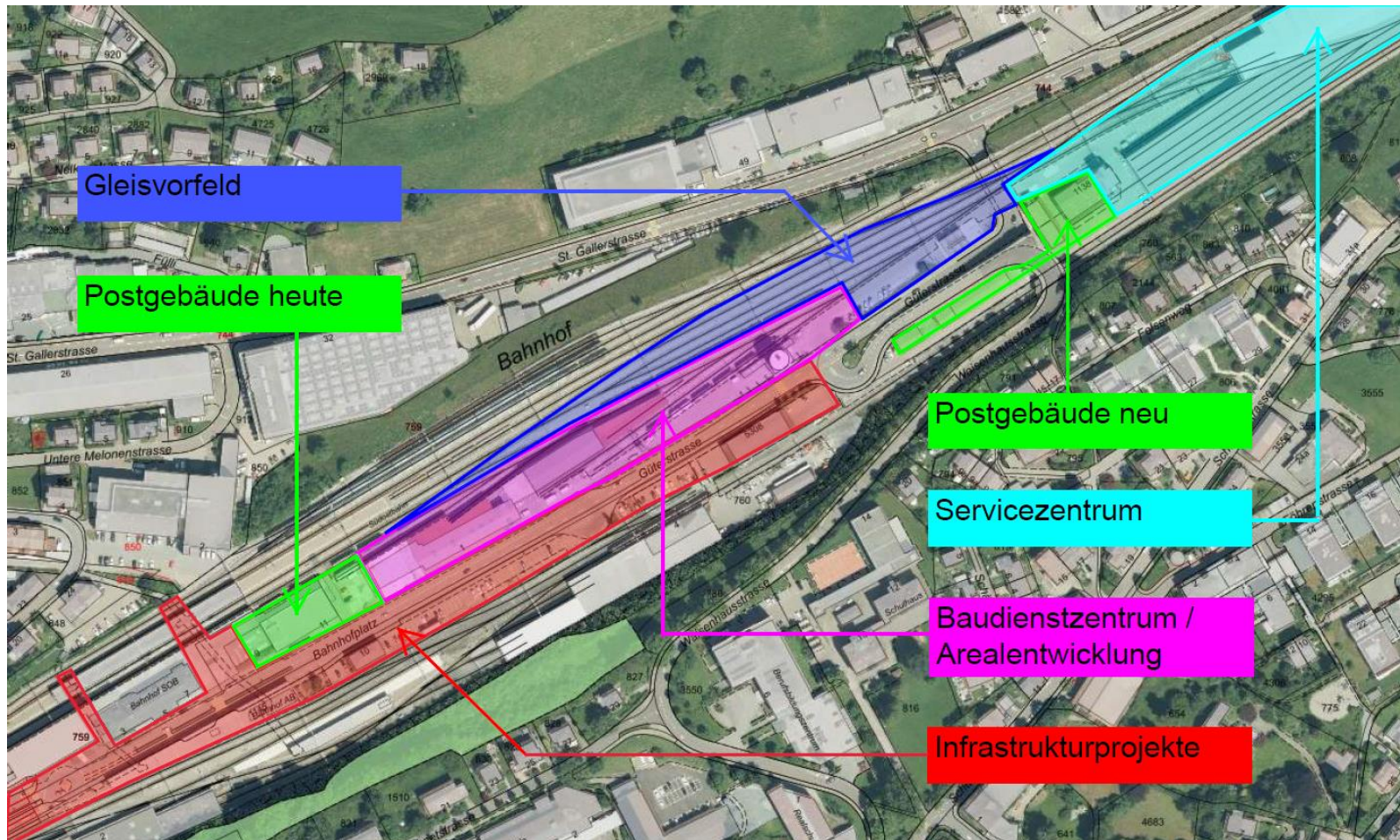


Neuer Nordzugang der PU Ost

# Terminplanung



# Weitere Entwicklungen am Bahnhof Herisau (Arealentwicklung)





**SOB SÜDOSTBAHN**

*gerade unterwegs*

---