
Wachstum EVU / Eintritt in den Fernverkehr

Thomas Meier
Leiter Bahnproduktion

Agenda

- Produkte und Liniennetz
- Zahlen und Fakten
- Weshalb Wachstum? Weshalb Fernverkehr?
- Dimensionen Fernverkehr
- Wie machen wir Fernverkehr?

Produkte des EVU SOB



S-Bahnen

- S4
- S6
- S17
- S81 (ab 2025)
- S13
- S27
- S31
- S40



Voralpen-Express

- St. Gallen – Luzern (VAE)

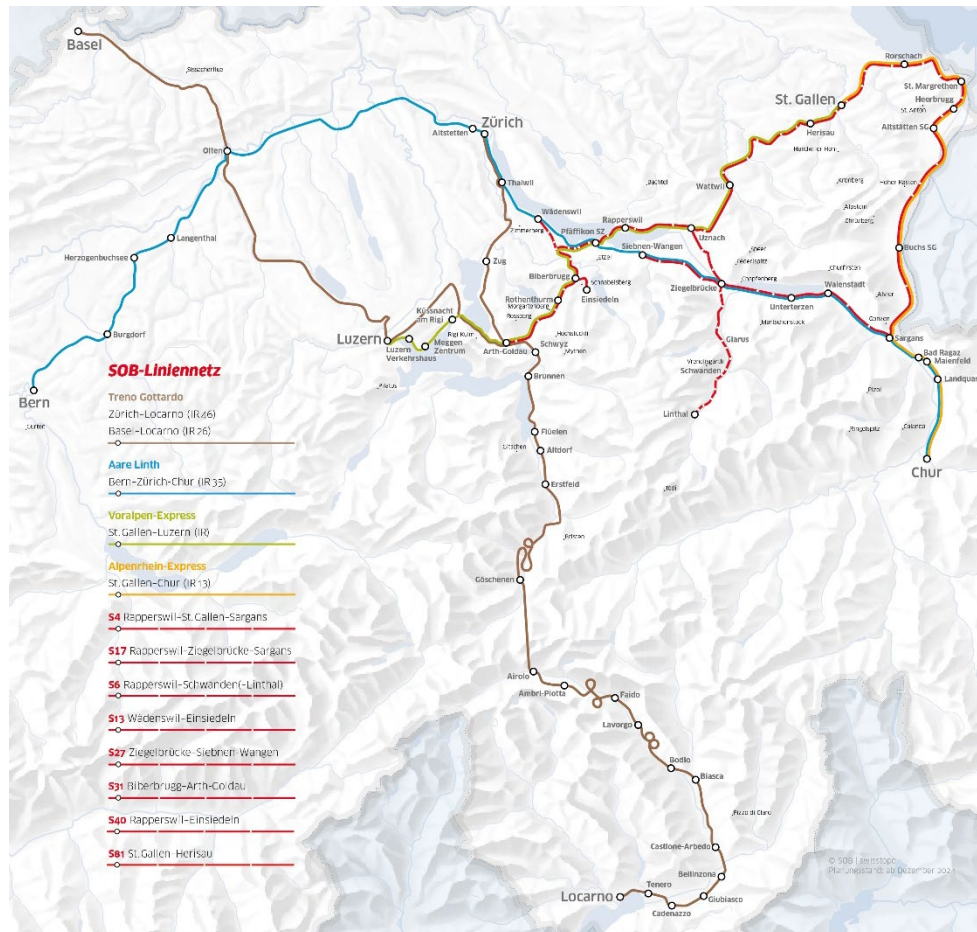


Fernverkehr

- Treno Gottardo (IR26/IR46)
- Aare Linth (IR35)
- Alpenrhein Express (IR13), ab 2025
- Kooperation mit SBB

Finanzierung durch RPV-Besteller (Bund und Kantone)

Linienetz



- IR 13 St. Gallen – Chur
- S81 Herisau – St. Gallen
→ Ab Dez. 2024
→ Halbstundentakt im Rheintal

Zahlen und Fakten

Woher kommen wir?

	2012	2014	2023	2025
Zugkilometer*	3.4 Mio	5.4 Mio	11.2 Mio	~ 12.5 Mio
Reisende*	13.1 Mio	12.4 Mio	31.1 Mio	
Personenkilometer*	201.8 Mio	244.0 Mio	1034.8 Mio	
Züge VAE / Traverso	6	6	24	30
Züge Flirt	11	23	33	36
Züge NPZ	10	4	4	3 / 0
Anzahl Mitarbeitende FTE	494	521	903	> 1000
Anpassungen		S-Bahn St. Gallen	IR26/46 und IR35	IR13

* Geschäftsberichte SOB

Weshalb Wachstum? Weshalb Fernverkehr?

- Die SOB war, trotz Wachstum mit der S-Bahn St. Gallen, zu klein
 - Zu wenig kompetitiv
 - Zu hohe Strukturkosten
- Im RPV bot sich kein Wachstum in der erforderlichen Höhe an
- Im FV sah die SOB ihre Chance mit der Eröffnung des GBT
 - 2014 Erste Angebotseingabe für Betrieb Gotthardbergstrecke beim BAV
 - 2017 Kooperation mit SBB ab Fahrplan 2021
- Durch den Fernverkehr stieg die SOB zum nationalen Player auf

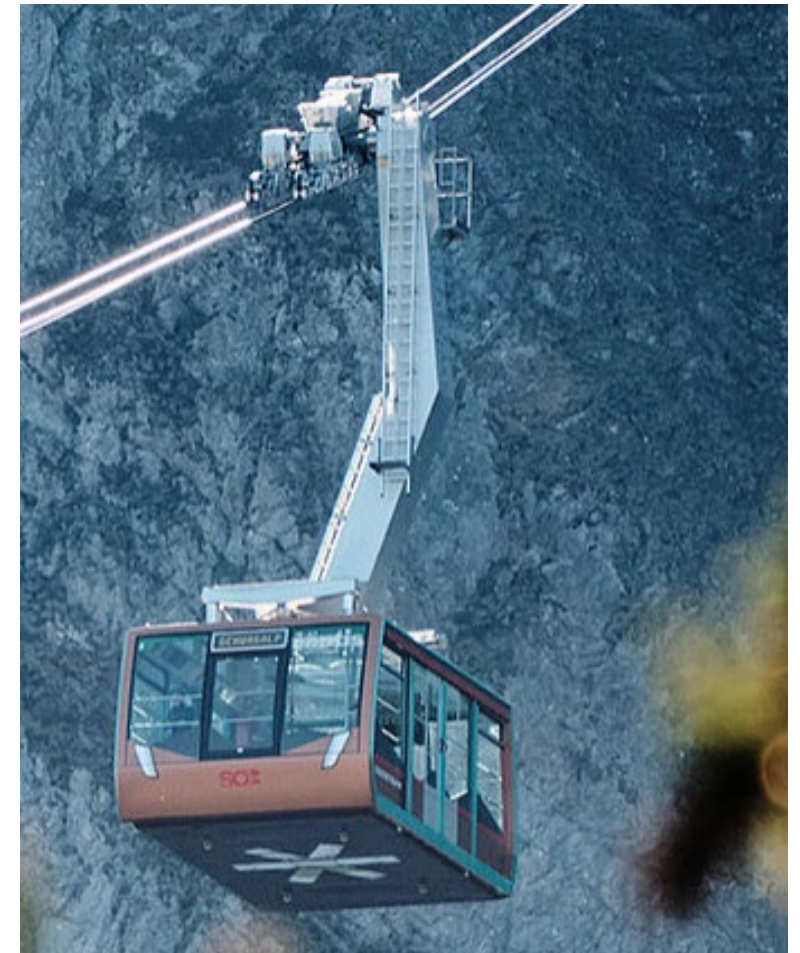
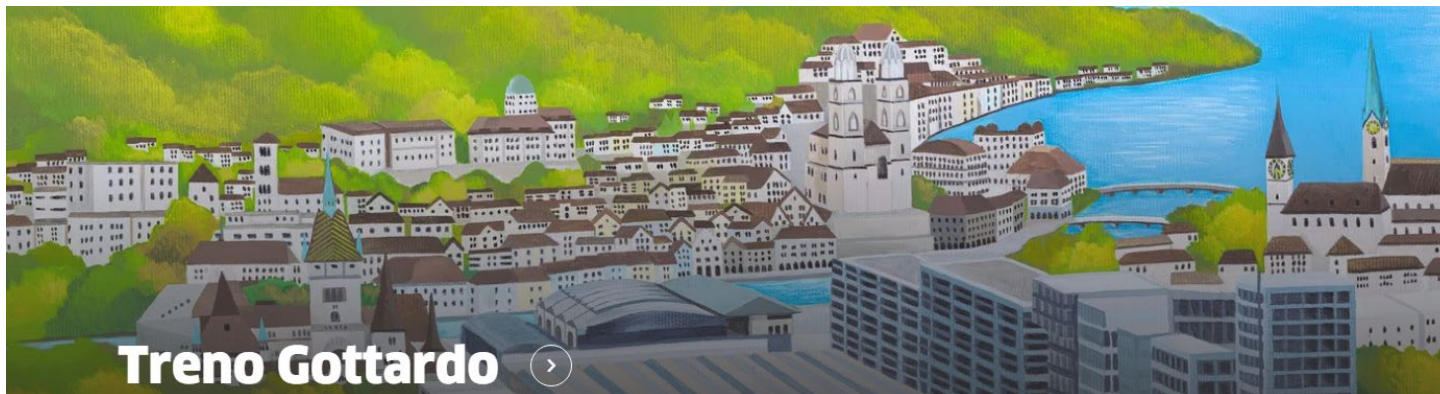
Dimensionen Fernverkehr

Einige Fakten

- Aufbau neue Depotstandorte für Lokpersonal und Kundenbegleiter in
 - Bern, Erstfeld, Chur / Ausbau an bestehenden Standorten
- Acht operative Schnittstellen
 - Betriebszentralen Zürich Flughafen, **Olten**, **Poleggio** und Herisau
 - Traffic Control Center (TCC) Zürich, **Poleggio**, **Olten** und Bern
- 545 Züge pro Tag Jahr (2025)
- Spitzenwert an Tagesleistung Traverso: 1 220 km (2025), vor FV 959 km
- Es werden täglich mehr als 200 Touren für Lokpersonal und Kundenbegleiter verplant (> 75 000 pro Jahr)
- Mehr als 80% der Leistungen wird auf SBB Infrastruktur erbracht
- Beförderung von über 16'500 Gruppen mit mehr als 820 000 Reisenden (2023)

Wie machen wir Fernverkehr?

- Wir bieten ein Reiseerlebnis
- Wir sind Gastgeber auf unseren Zügen
- Innovatives Marketing
- Zusammenarbeit mit Tourismuspartnern entlang unserer Linien
- Verkauf auf dem digitalen Marketing



Besten Dank und auf ein Wiedersehen

