



Herzlich willkommen bei der Produktionssteuerung Betrieb

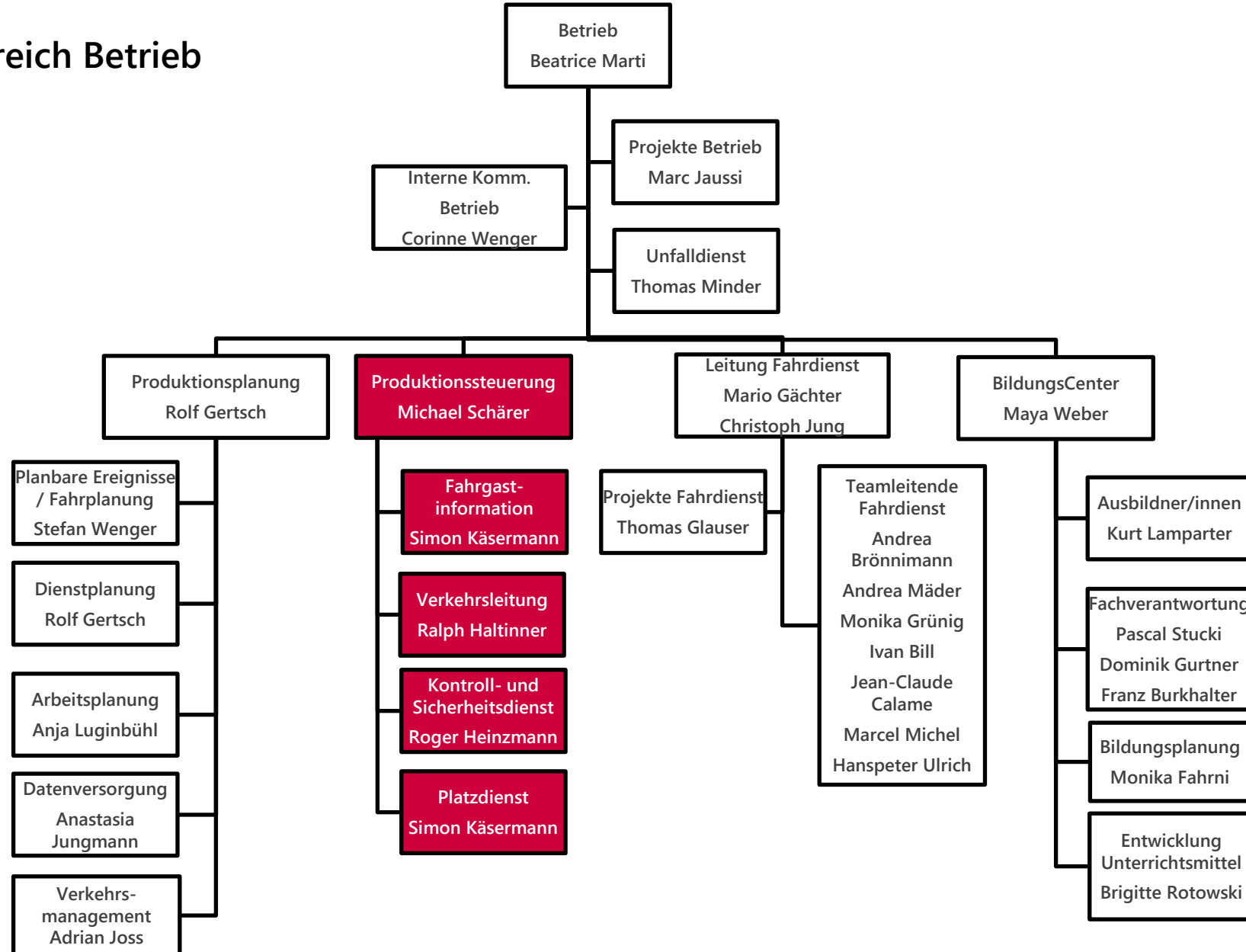
Programm

- 08.45 – 09.00 Einführung Leitstelle – Referat (Ralph Haltinner)
- 09.05 – 09.30 Gruppe 1: Besuch Leitstelle / Ausfahrt Tram (Ralph Haltinner / Pascal Stucki)
Gruppe 2: Infrarot Weichenkommunikation (Andreas Siegrist)
- 09.35 – 10.00 Gruppe 2: Besuch Leitstelle / Ausfahrt Tram (Ralph Haltinner / Pascal Stucki)
Gruppe 1: Infrarot Weichenkommunikation (Andreas Siegrist)
- Kaffee - Pause
- 10.20 Abfahrt mit Bus nach Jegenstorf ab Depothof

Leitsatz und Auftrag der Produktionssteuerung Betrieb

«Wir sorgen für sicheren und
pünktlichen Linienverkehr,
bedarfsgerechte Fahrreserve,
unterstützende Kundeninformation
sowie die Fahrausweiskontrolle.»

Organigramm Bereich Betrieb



Aufgaben der Produktionssteuerung

Leitstelle

- Linienverkehr leiten
- Betriebsereignisse steuern
- Fahrgäste informieren
- Störungsmeldungen erstellen

Team:

- 2 Fachverantwortliche / Teamleiter
- 12 Verkehrsdisponenten
- 7 Infomanager
- 6 Einsatzleiter (als Zusatzfunktion)

Kontroll- und Sicherheitsdienst

- Fahrausweiskontrolle
- Fahrdienstreserve
- Kundendienst unterwegs
- Sicherheitsempfinden der Fahrgäste durch Präsenz positiv beeinflussen
- BERNMOBIL-Knigge («Hausordnung») durchsetzen

Team:

- 1 Leiter
- 16 MA KDplus
- 40 MA Kontrolldienst (hierarchisch im Fahrdienst, 30-50% im KD)

Platzdienst

- Kundenberatung
- Sorgt für kurze Umschlagzeiten
- Umsteigeilfe für mobilitätseingeschränkte Personen
- «Auge vor Ort»

Team:

- 10 MA Platzdienst (Stundenlohn)
- Weitere MA bei Bedarf im Einsatz

Leitstelle



Leitstelle in Zahlen

- **80'000 Funkgespräche** / Jahr (219 täglich)
- **26'000 protokollierte Betriebsereignisse** / Jahr
- **2500 Fundgegenstände** / Jahr
- **> 1200 aktiv überwachte Anschlüsse** / Tag
- **324 überwachte Dienstantritte** / Tag
- **34 Linien** mit mehr als 336 Haltestellen (BERNMOBIL)
+ WETA-Bürgerbus (Walperswil-Epsach-Täuffelen-Aarberg)
+ MOONLINER-Leitauftrag
- besetzt von Montag - Freitag 04:30 – 01:30 Uhr
bzw. Fr/Sa und Sa/So 24-Stunden-Betrieb

Funktionen

Verkehrsdisponent / -in

- leitet den Verkehr
- entpannt, triagiert, organisiert
- erfasst Störungsmeldungen
- auch im Ausseneinsatz (6.30–20.00 Uhr)

Infomanager / -in

- informiert Fahrgäste
- überwacht Dienstantritte und ersetzt Fahrpersonal
- nimmt Kundenanliegen entgegen (Bsp. Fundgegenstände, Auskünfte...)

Einsatzleiter / -in

- werden im geplanten Bedarfsfall eingesetzt
- führt alle Beteiligten im Ereignis und ist eine personelle Verstärkung



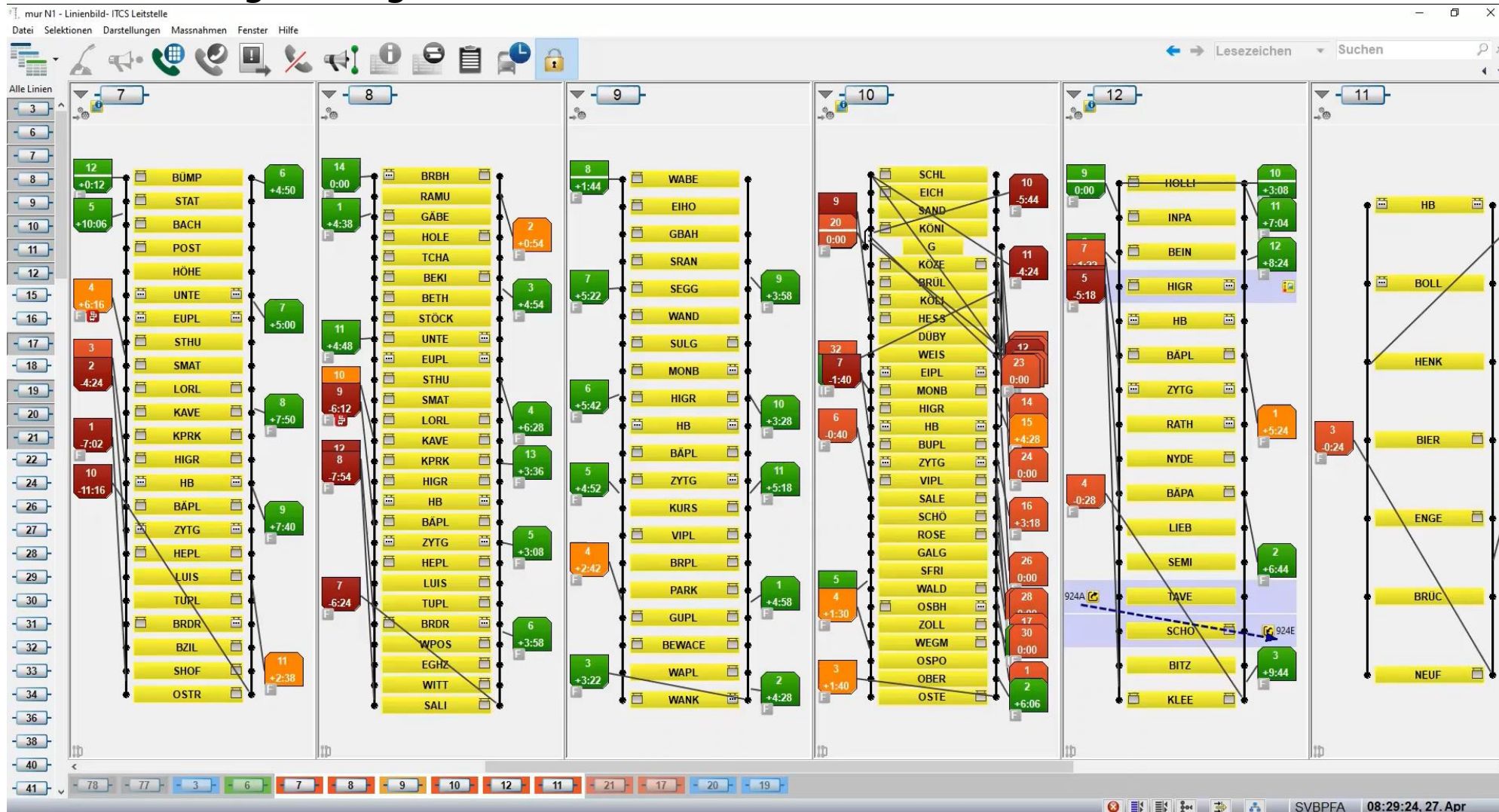
Aussendienst / Verkehrsaufsicht

- Unfallaufnahme
- technische Unterstützung
- Entpannung
- Infrastrukturschäden erkennen
- Unregelmässigkeiten auf dem Netz abklären und beheben
- Kundenberatung / Platzdienst
- Erste Hilfe

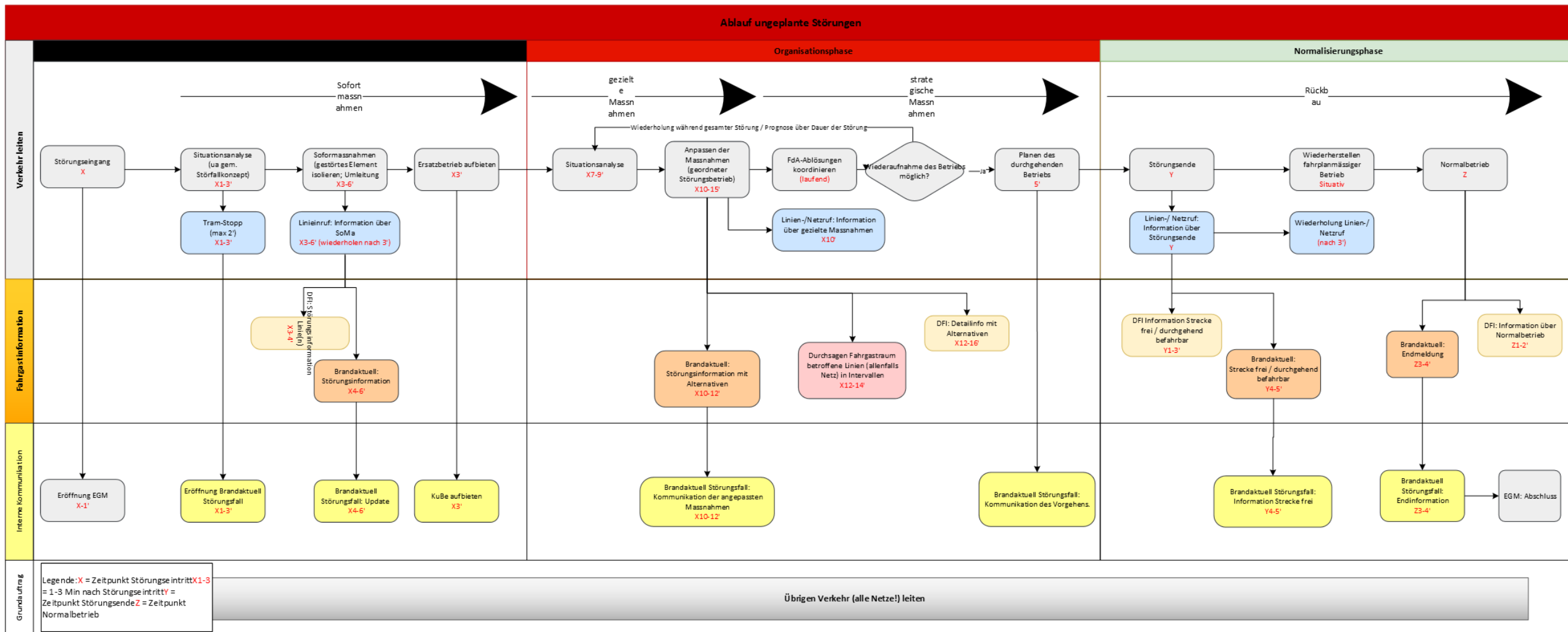


The screenshot displays two windows from the 'ITCS Leitstelle' (ITCS Control Room) software. The left window, titled 'cru N1 - Linienbild- ITCS Leitstelle', shows a detailed line diagram for three lines (7, 8, and 9). Each line is represented by a vertical sequence of yellow rectangular station icons, with numerical labels and time offsets (e.g., +8:22, +1:58) indicating the schedule. The right window, titled 'Geographisches Informationssystem- ITCS Leitstelle', shows a map of Bern with various station locations marked by colored icons (yellow and green) and labeled with station names and numbers (e.g., HENK, KURS, UNIV, OGER, MARZ, DALM). A status bar at the bottom right of the map window shows 'SVBKAE 09:21:06, 05. Apr'.

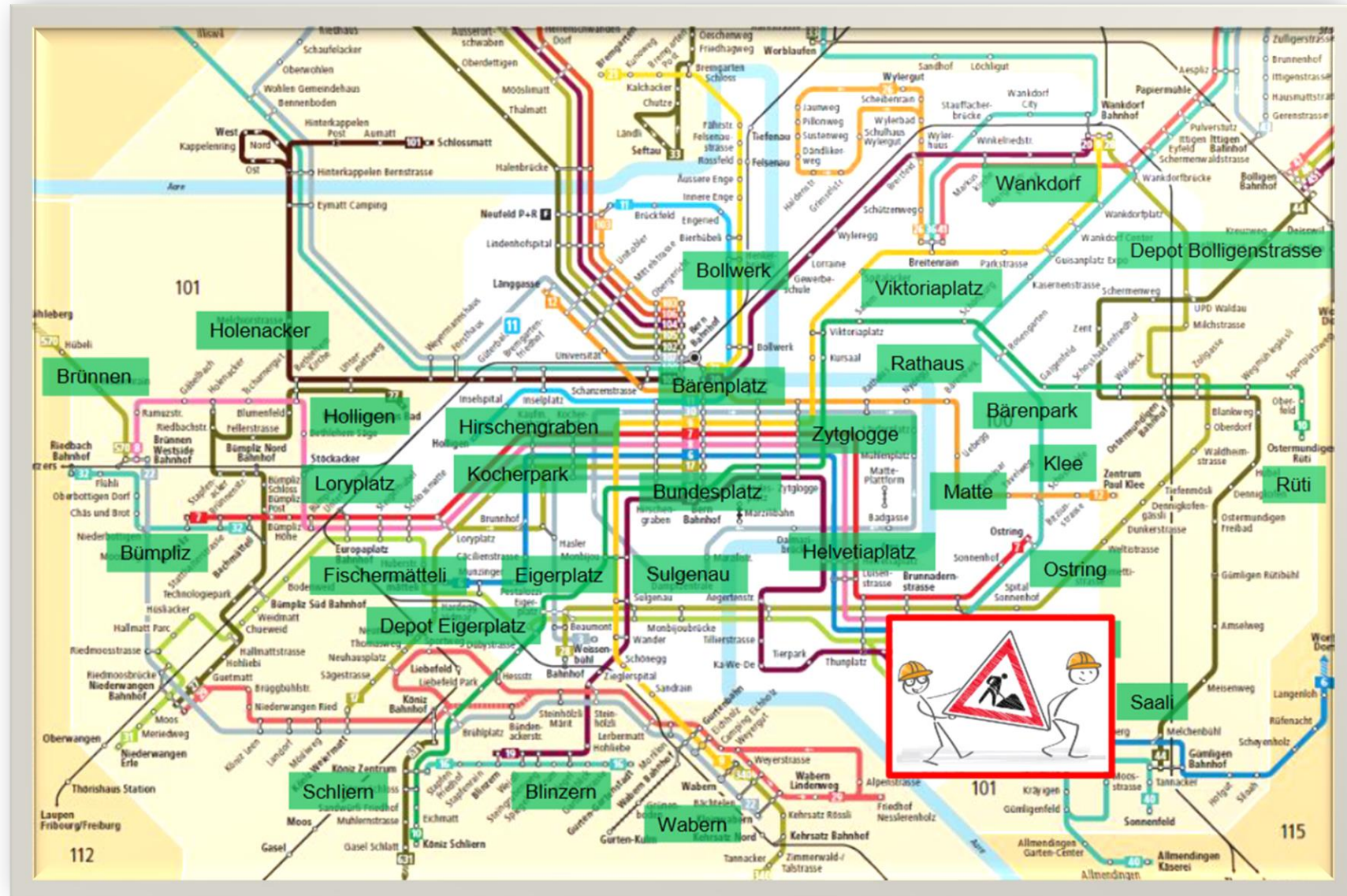
Linienbild bei Unregelmässigkeiten auf dem Netz



Prozess «ungeplante Störungen»



Störfallkonzept



Ungeplanter Querverkehr und Fahrwegdisposition

	Fahrwegdisposition (FWD)	Querverkehr (QV)
Anwendungsfälle	Kurzwenden, Langwenden, Auslassen von Haltestellen, Umleitung mit gleichem Fahrziel	Umleitung auf eine andere Linie (Fahrziel auf anderer Linie)
Funktionsweise	LS schickt FWD direkt auf Bordrechner; die FWD überbrückt die bestehenden Linienfahrwege	Auf separaten Linien (2xx) sind die Linienfahrwege für QV-Verbindungen mit allen notwendigen Informationen je Richtung (1 oder 2) hinterlegt
Handlung FdA	Anordnung quittieren; Fahrgäste mittels Innendurchsage vor dem Übergangsort informieren; keine Bordrechnereingabe!	Am Bordrechner ummelden auf dreistellige QV-Nummer; an jeder Endhaltestelle wiederholen
Beispiel:	Kurzwenden Holenacker (L8); aber auch: Umleitung Wabern – Bern Bahnhof via Eigerplatz	Bümpliz (L7) < > Brünnen (L8), Linie 278

Ungeplanter Querverkehr (QV)

Tram: ungeplanter Querverkehr (QV)

Bordrechnereingabe:

- > Fahren nach relativem Fahrplan
- > Eingabe der Querverkehrslinie, des Originalkurses und des Linienfahrweges (1 oder 2) entsprechend der Fahrrichtung
- > "Abfahrt jetzt" kurz vor der Abfahrt bestätigen

QV-Linie	Von	Nach	Route	Original
236	Weissenbühl	Worb Dorf	1	L3 > L6
	Worb Dorf	Weissenbühl	2	L6 > L3
263	Fischermätteli	Weissenbühl	1	L6 > L3
	Weissenbühl	Fischermätteli	2	L3 > L6
237	Weissenbühl	Ostring	1	L3 > L7
	Ostring	Weissenbühl	2	L7 > L3
273	Bümpliz	Weissenbühl	1	L7 > L3
	Weissenbühl	Bümpliz	2	L3 > L7
267	Ostring	Fischermätteli	1	L7 > L6
	Fischermätteli	Ostring	2	L6 > L7
269	Guisanplatz Expo	Fischermätteli	1	L9 > L6
	Fischermätteli	Guisanplatz Expo	2	L6 > L9
296 *)	Guisanplatz Expo	Worb Dorf	1	L9 > L6
	Worb Dorf	Guisanplatz Expo	2	L6 > L9
278	Brünnen Bhf	Bümpliz	1	L8 > L7
	Bümpliz	Brünnen Bhf	2	L7 > L8
285	Brünnen Bhf	Ostring	1	L8 > L7
	Ostring	Brünnen Bhf	2	L7 > L8

Hinweis: Wenden am Bahnhof gilt im Sinn dieses Konzepts nicht als Querverkehr, sondern als Kurzwenden.
Details siehe D3301/29

*) für Einrichtungsfahrzeuge

QV-Linie	Von	Nach	Route	Original
287	Holenacker	Ostring	1	L8 > L7
	Ostring	Holenacker	2	L7 > L8
288	Bümpliz	Saali	1	L7 > L8
	Saali	Bümpliz	2	L8 > L7
277	Bümpliz	Guisanplatz Expo	1	L7 > L9
	Guisanplatz Expo	Bümpliz	2	L9 > L7
297	Guisanplatz Expo	Ostring	1	L9 > L7
	Ostring	Guisanplatz Expo	2	L7 > L9
289	Brünnen Bhf	Wabern	1	L8 > L3 > L9
	Wabern	Brünnen Bhf	2	L9 > L3 > L8
290	Brünnen Bhf	Wankdorf Bhf	1	L8 > L9
	Wankdorf Bhf	Brünnen Bhf	2	L9 > L8
298	Wankdorf HB	Saali	1	L9 > L8
	Saali	Wankdorf HB	2	L8 > L9
299	Wabern	Saali	1	L9 > L8
	Saali	Wabern	2	L8 > L9

220930 mic

Verantwortliche Abteilung:	Betrieb
Erarbeitet durch:	SVB (rha, pst)
Genehmigt durch:	Leiterin Betrieb
Eingesehen durch:	--
Übergeordnete Vorschrift:	R 3301
Ergänzt Vorschrift:	3301.9 Anlage 1
Zu beachten durch:	Betriebs- und Depotpersonal
Gültig ab:	01.05.2022

Querverkehr Tram Linienmutation im Störungsfall

Sig.

Leiterin Betrieb BERNMOBIL

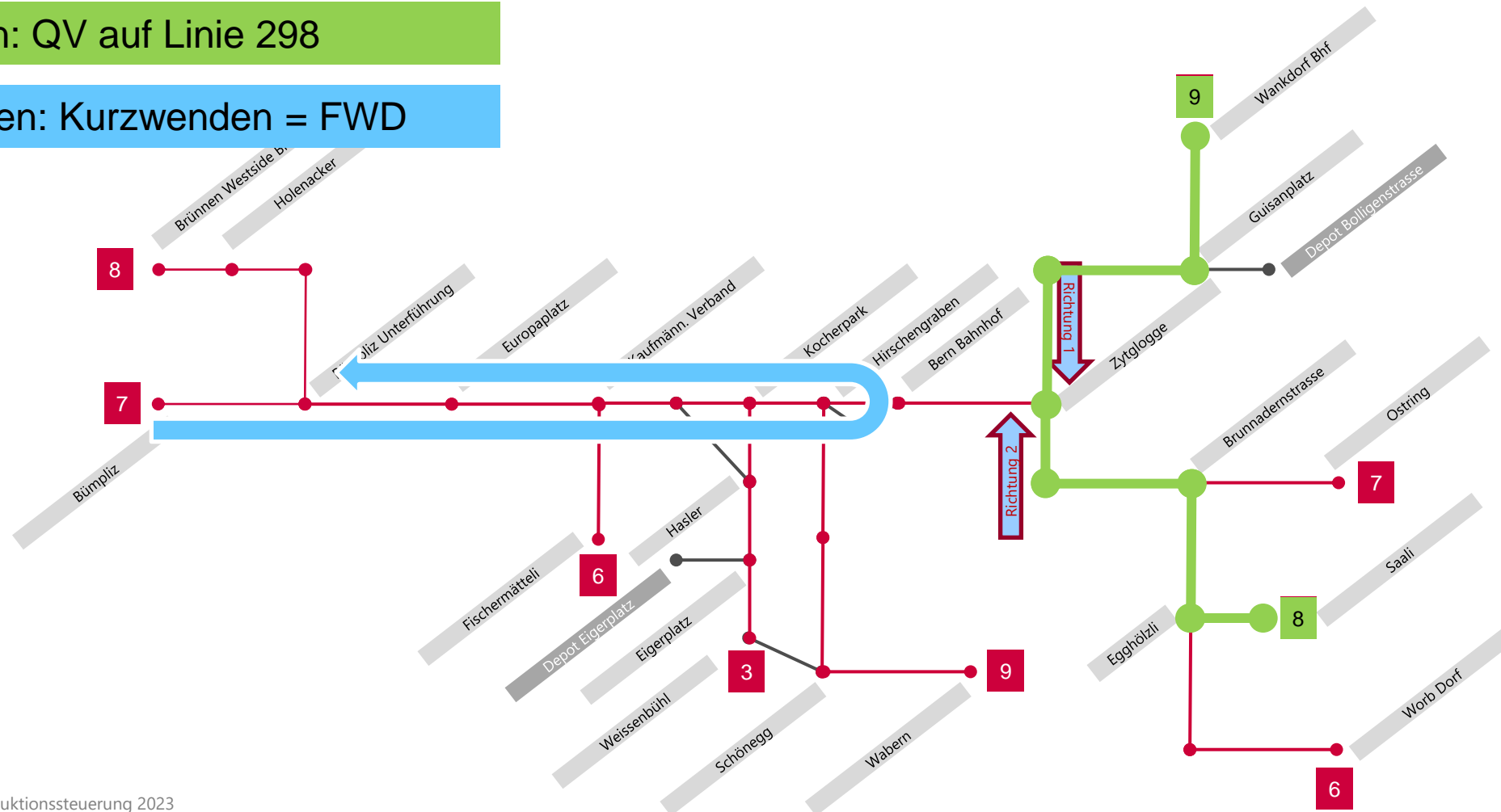
Seite 0-01

Nachschlageorte:
- Vorabblatt im Fahrplanbuch
- D 3301/29 in jedem Tram

Lösung

Osten: QV auf Linie 298

Westen: Kurzwenden = FWD





Besten Dank für die Aufmerksamkeit