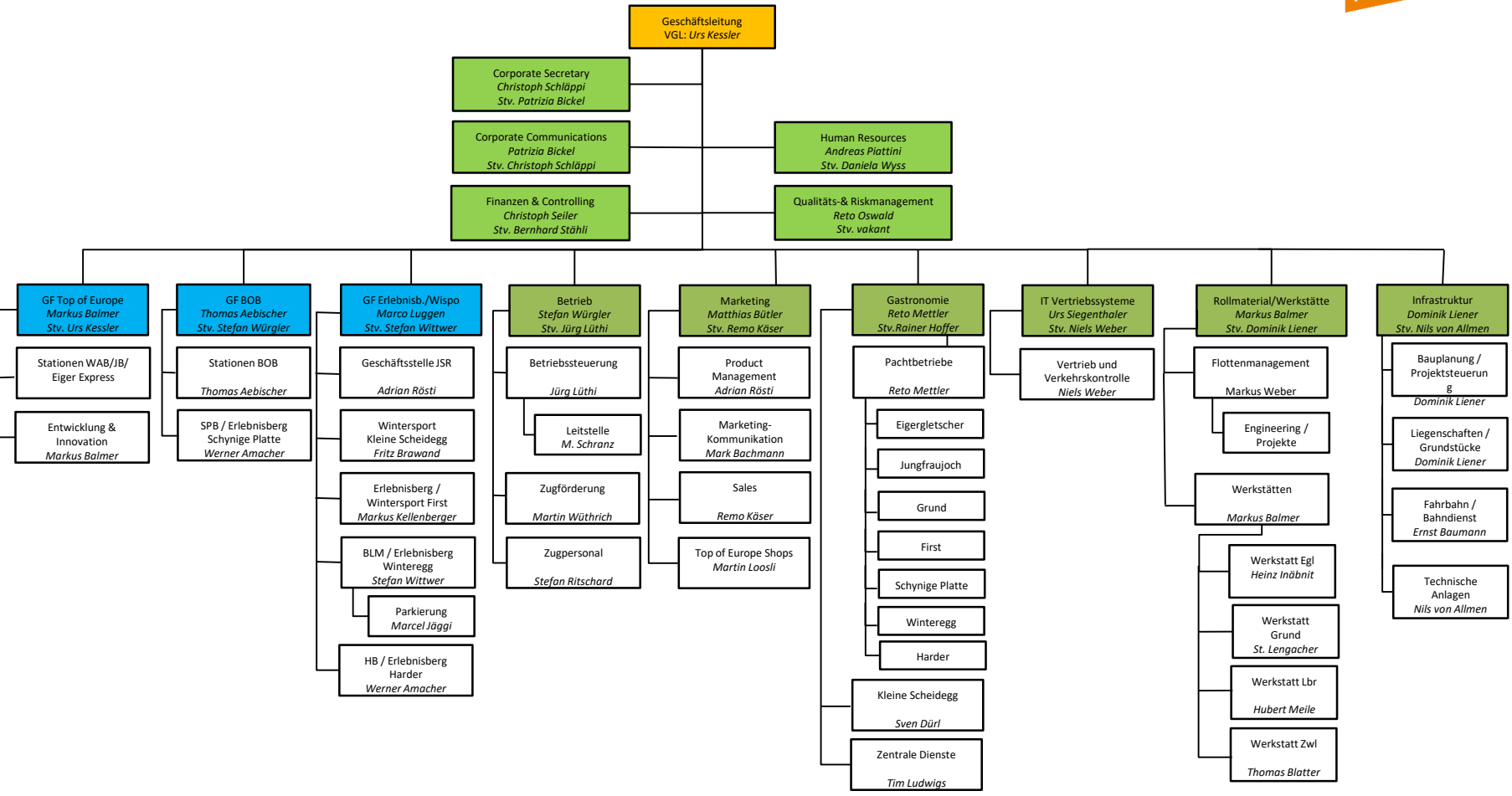


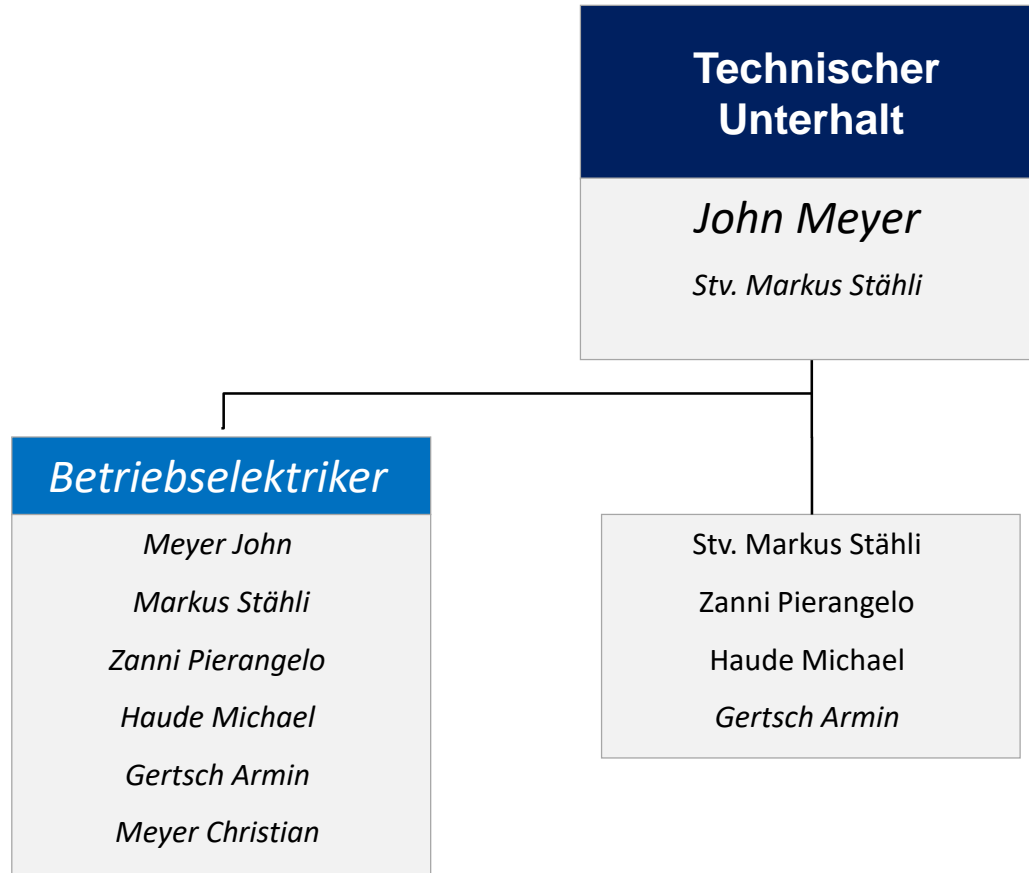
Herzlich Willkommen
beim

Technischen Unterhalt
Berner Oberland Bahnen AG



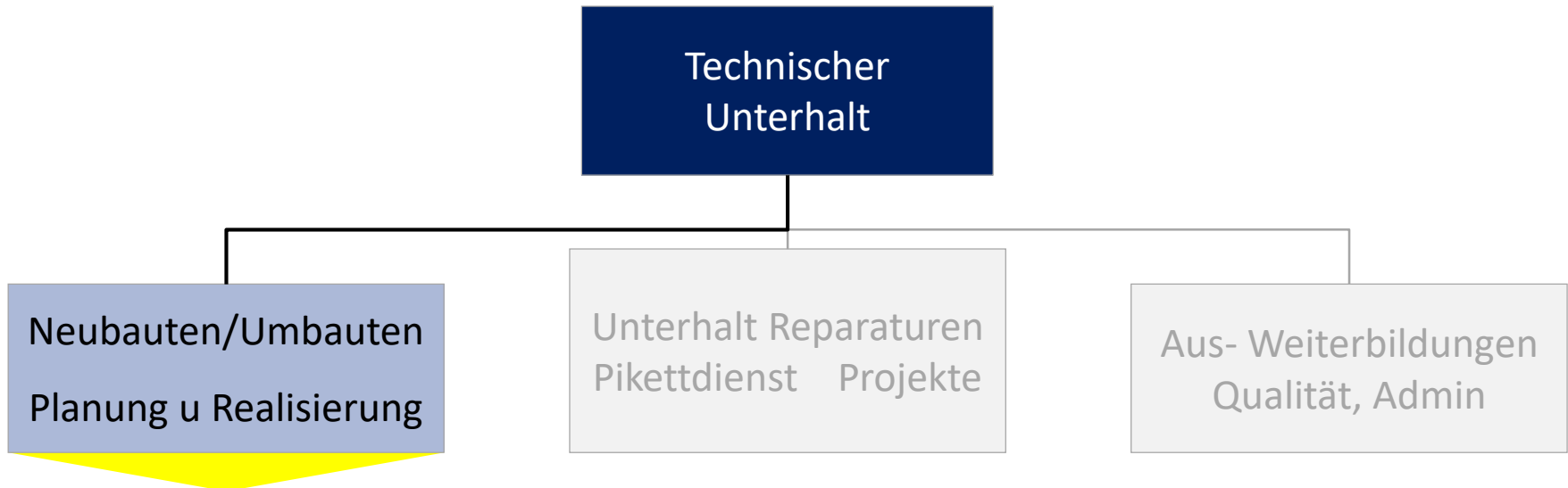
Stand vom 21. November 2018, Änderungen möglich

Technischer Unterhalt BOB



BOB/SPB

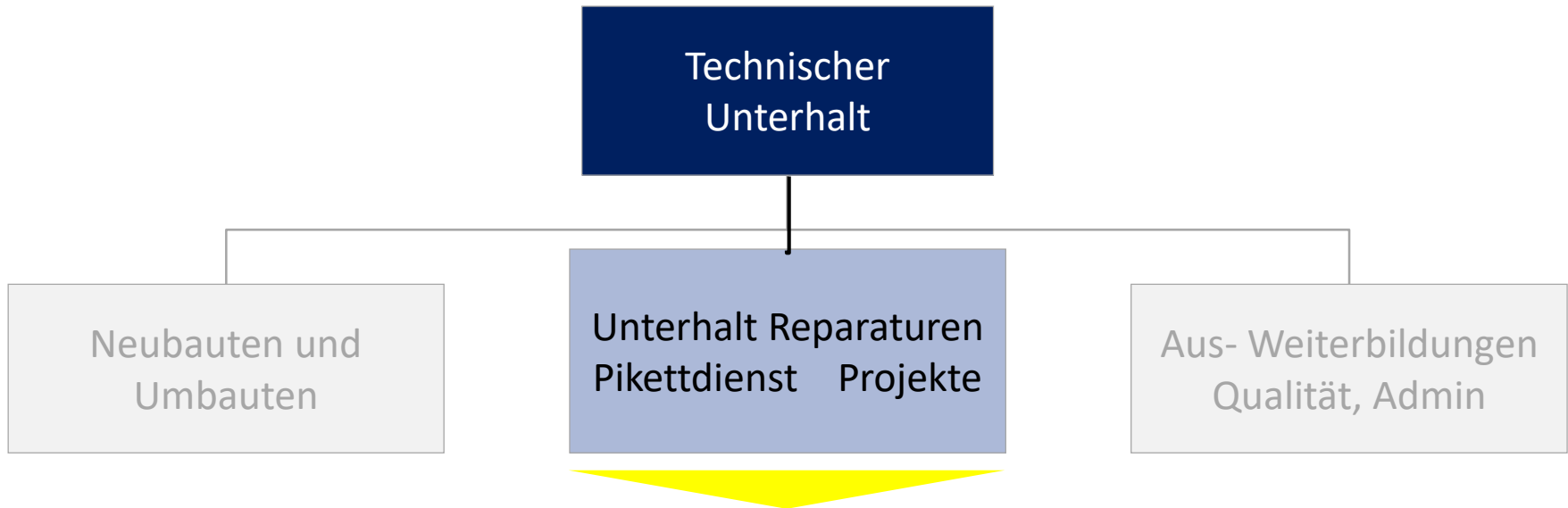
Technischer Unterhalt



- Fahrleitungsbau
- Sicherungsanlagenbau aussen (Signal, Weichen, Bahnübergänge, Isolierungen usw.)
- Stellwerkbau innen (Aufbau, Verdrahten, Relais Sätze, SPS Relaisräume, usw.)
- Zugsicherung ZSI 127
- Publikumsanlagen, Kundeninformationssysteme, Ticket Automaten, Entwerter, usw.
- Hausinstallationen inkl. Installationskontrolle
- Funkanlage

BOB/SPB

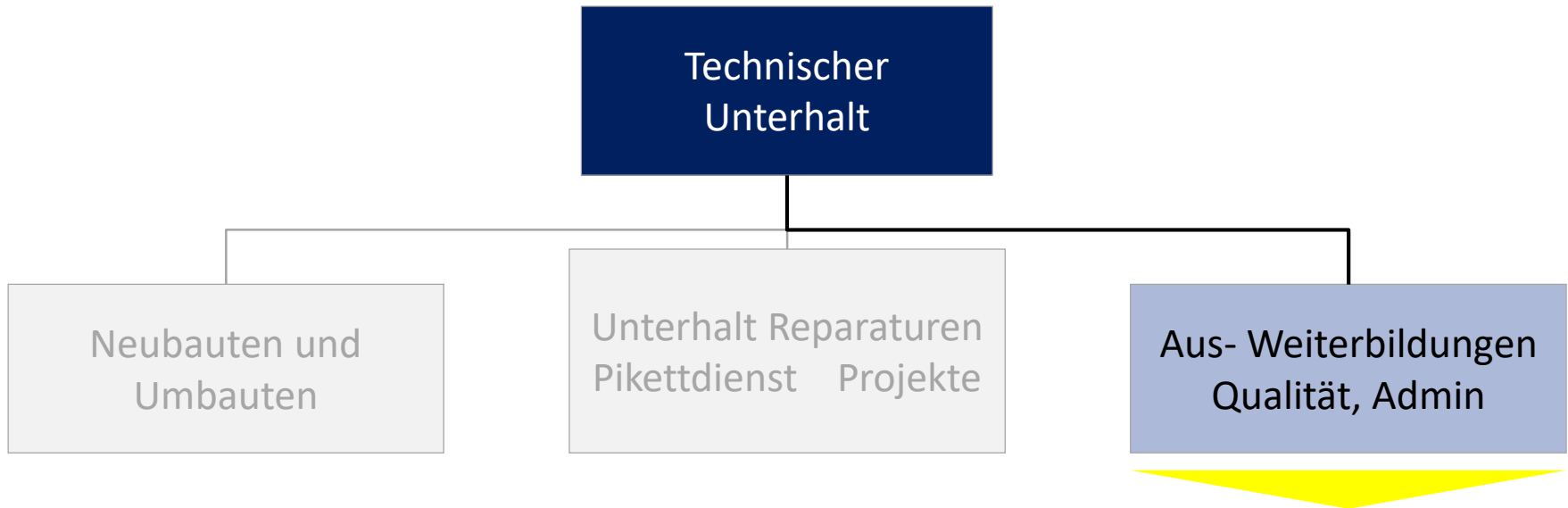
Technischer Unterhalt



- Fahrleitungsunterhalt
- Sicherungsanlagen Unterhalt aussen (Signal, Weichen, Bahnübergänge, Isolierungen SK, Kabelanlagen usw.)
- Stellwerkunterhalt innen (Relais Sätze, SPS Relaisräume usw.)
- Publikumsanlagen, Kundeninformationssysteme, Billet Automaten usw.
- Hausinstallationen (periodische Kontrolle El. Installationen Sicherheitsnachweis)

BOB/SPB

Technischer Unterhalt



- Besuch von diversen Kursen
- Periodische Instruktionen an el. Anlagen
- Instruktion an neue Mitarbeiter el. Anlagen
- Arbeitssicherheit und Qualität
- AVOR Lager und Logistik

Kennzahlen TU BOB



• Streckenlänge	23,7 Km	
• Haltestellen	9 Stk.	
• Stellwerke	10 Stk	
		1 Domino 67
		9 Domino 69
• Haupt und Vorsignale	82 Stk.	
• LED Zwergsignale	26 Stk	
• Bahnübergänge mit Barrieren	17 Stk.	
• Weichen	54 Stk.	
• Fahrleitung	30,5 Km	
		8 Gleichrichteranlagen
		62 Fahrleitungsschalter
• Zugvorheizanlagen	7 Stk.	
• Zählerstromkreis Hausinstallationen	58 Stk.	

Im weitem Unterhalten und Bauen wir: Funkanlage, Schalterinfrastruktur, Beleuchtungsanlagen, Klimageräte, Notstromanlagen, USV, Lautsprecheranlagen, Tikketentwerter, Parkuhren, Biletautomaten, Überwachungskameras usw.

Eingesetzte Technik/ Lieferanten

- Fahrleitung: Furrer & Frey
- Schalter: Suklam, Siemens
- Stellwerke: Do 67 u Do 69 Siemens u Bär
- Leitsystem: Iltis mit Rückfallebene Pult Domino u Mauell
- Gleisstromkreise: 125Hz, UGSK 95, UGSK 03
- Schienenkontakte : Tiefenbach
- Barrierenantriebe : M&Z / Schlagbaum VT
- Weichenantriebe: Integra u Siemens S700K
- Weichenverschluss: CKA 4, CKA 12,
- Weichenheizung: Backer, Steuerung Hutec
- Zugsicherung: ZSI 127
- Zugfunk Digital: Wasmer & Zürcher
- Rangierfunk Analog: Siwacom
- Kundeninformation stationär: Mitron
- Lautsprecheranlagen : G&M
- Schaltergegensprechanlagen: Commend
- USV: ABB Nuewave, Centiel USV Service
- Elektrokomponenten Grossist : Winterhalter & Fenner
- Klimaanlage: Kuster Kälte

Laufende Projekte SW



- Neue Haltestelle Roteneegg zusammen mit dem Projekt V-Bahn.
- Verschiebung Station Burglauenen mit Doppelspur
- Umbau 2.Etappe Station Zweilütschinen Do 67
- Erschliessung Direktanschluss Flugplatz Wilderswil
- Umfahrung Wilderswil
- Doppelspur mit Haltestelle Flugplatz Wilderswil
- Diverse kleinere Projekte

Fragen !



Danke für Ihre Aufmerksamkeit!