



Die Schweizerischen Rheinhäfen – eine strategische Import/Export Drehschreibe

Florian Röthlingshöfer

Stv. Bereichsleiter Areale und Hafenbahn

Delegierter des Verwaltungsrats Hafenbahn Schweiz AG

Lage

Güterverkehrskorridor Rotterdam-Basel-Genova

- mit Abstand wichtigster europäischer Güterverkehrskorridor
- auf dem Abschnitt Rotterdam – Basel tri-modal (Schifffahrt – Bahn – Strasse)
- grosse Kapazitätspotenziale auf dem Rhein ohne Ausbau vorhanden
- effiziente Schnittstellen sind wesentliches Element des Güterkorridors!
- Rheinhäfen bilden dieses Interface



CODE24

CORRIDOR 24 DEVELOPMENT
ROTTERDAM - GENOA

Quelle:

One Corridor – One Strategy
Joint regional development for the north-south corridor



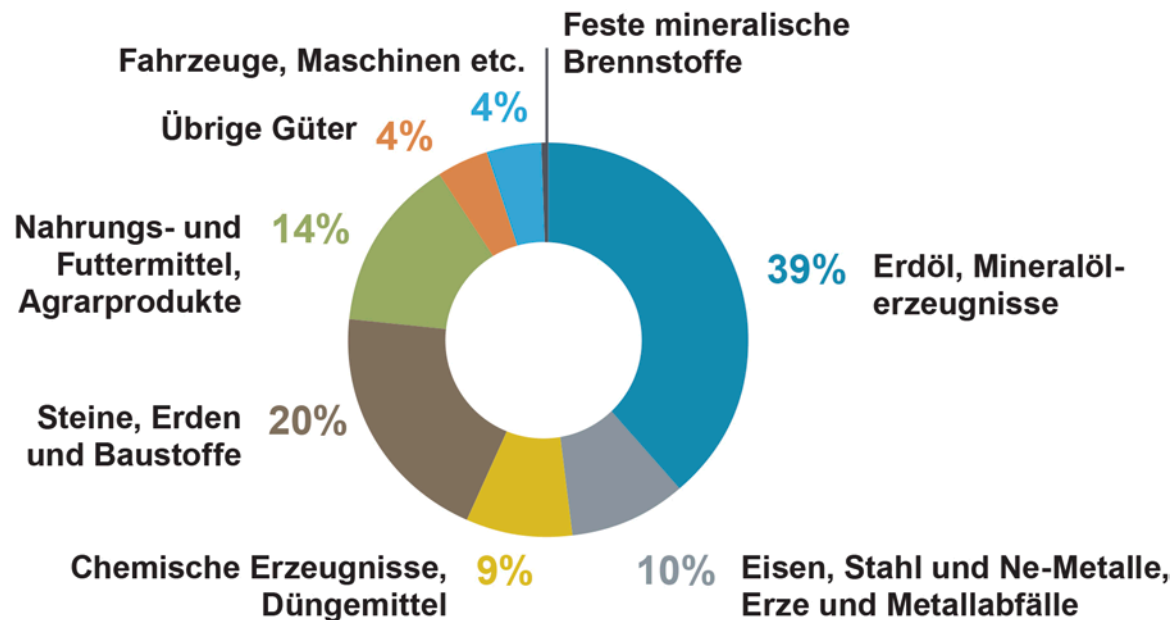
Drei Hafenstandorte



Drei Hafenstandorte

Gesamtumsatz

Jährlicher Umschlag von 6 bis 7 Mio. Tonnen Güter und über 100'000 Container, dies entspricht 12% aller Schweizer Importe



Drei Hafenstandorte

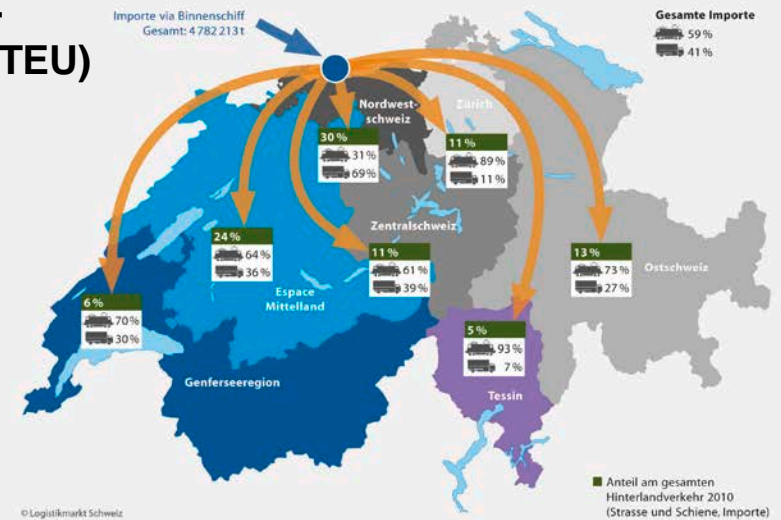
Gesamtumsatz – Anteile 2013 am schweizerischen Import/Export Verkehr (6,8 Mio t):

> 25% Anteil am Container-
Import/Export 2013 (TEU)

12% Anteil am Gesamt-
import 2013 (t)

30% Anteil am Mineralöl-
import 2013 (t)

70% der Verkehre
ausserhalb NWCH



Quelle: Logistikmarktstudie Universität St. Gallen



Hafenbahn Schweiz AG

Wir vernetzen Schiff und Schiene.

Informationen zur Hafenbahn Schweiz AG
08/2016

Florian Röthlingshöfer
Delegierter des VR



HAFENBAHN
SCHWEIZ AG

Rheinhäfen bringen Güter auf die Schiene.



Eine Hafenbahn – zwei Bahnhöfe



Hafenbahnhof Kleinhüningen Hafen



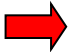
Hafenbahnhof Birsfelden Hafen

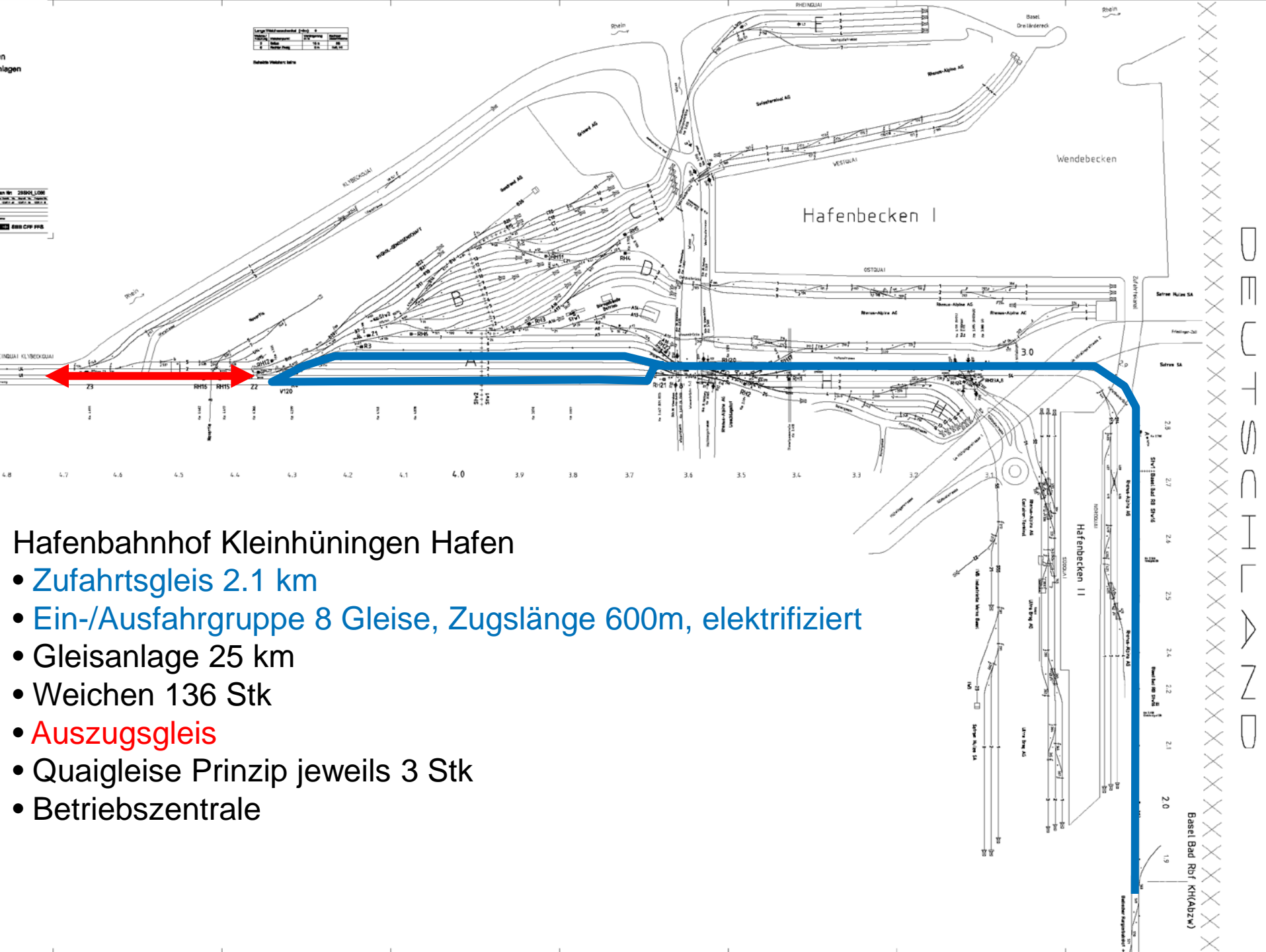
Verkehrsaufkommen

Hafenbahnhof Kleinhüningen (BSKH)

	Anzahl ab- und ankommende Züge	5'900 Züge
	Total Nettotonnen	ca. 1,2 Mio.

Hafenbahnhof Birsfelden (BSBH)

	Anzahl ab- und ankommende Züge	8'400 Züge
	Total Nettotonnen	ca. 2,4 Mio.



Hafenbahnhof Kleinhüningen Hafen

- Zufahrtsgleis 2.1 km
- Ein-/Ausfahrgruppe 8 Gleise, Zuglänge 600m, elektrifiziert
- Gleisanlage 25 km
- Weichen 136 Stk
- Auszugsgleis
- Quagleise Prinzip jeweils 3 Stk
- Betriebszentrale



BIRSFELDEN HAFEN

1:2500

Obersichtsplän Signalanlagen

Stellen-Nr.	Stellenname	Stellenart	Stellenwert	Stellenhöhe
1	Spalte	12/11	12/11	12/11
2	Spalte	12/11	12/11	12/11
3	Spalte	12/11	12/11	12/11
4	Spalte	12/11	12/11	12/11
5	Spalte	12/11	12/11	12/11
6	Spalte	12/11	12/11	12/11
7	Spalte	12/11	12/11	12/11
8	Spalte	12/11	12/11	12/11
9	Spalte	12/11	12/11	12/11
10	Spalte	12/11	12/11	12/11
11	Spalte	12/11	12/11	12/11
12	Spalte	12/11	12/11	12/11
13	Spalte	12/11	12/11	12/11
14	Spalte	12/11	12/11	12/11
15	Spalte	12/11	12/11	12/11
16	Spalte	12/11	12/11	12/11
17	Spalte	12/11	12/11	12/11
18	Spalte	12/11	12/11	12/11
19	Spalte	12/11	12/11	12/11
20	Spalte	12/11	12/11	12/11
21	Spalte	12/11	12/11	12/11
22	Spalte	12/11	12/11	12/11
23	Spalte	12/11	12/11	12/11
24	Spalte	12/11	12/11	12/11
25	Spalte	12/11	12/11	12/11
26	Spalte	12/11	12/11	12/11
27	Spalte	12/11	12/11	12/11
28	Spalte	12/11	12/11	12/11
29	Spalte	12/11	12/11	12/11
30	Spalte	12/11	12/11	12/11
31	Spalte	12/11	12/11	12/11
32	Spalte	12/11	12/11	12/11
33	Spalte	12/11	12/11	12/11
34	Spalte	12/11	12/11	12/11
35	Spalte	12/11	12/11	12/11
36	Spalte	12/11	12/11	12/11
37	Spalte	12/11	12/11	12/11
38	Spalte	12/11	12/11	12/11
39	Spalte	12/11	12/11	12/11
40	Spalte	12/11	12/11	12/11
41	Spalte	12/11	12/11	12/11
42	Spalte	12/11	12/11	12/11
43	Spalte	12/11	12/11	12/11
44	Spalte	12/11	12/11	12/11
45	Spalte	12/11	12/11	12/11
46	Spalte	12/11	12/11	12/11
47	Spalte	12/11	12/11	12/11
48	Spalte	12/11	12/11	12/11
49	Spalte	12/11	12/11	12/11
50	Spalte	12/11	12/11	12/11

Behaltene Weichen: keine

Stellenwert gemäß dem 10/2000

Plan Nr. 2501_100

1:2500

1:2500

1:2500

1:2500

1:2500

1:2500

1:2500

1:2500

1:2500

1:2500

1:2500

1:2500

1:2500

1:2500

1:2500

1:2500

1:2500

1:2500

1:2500

1:2500

1:2500

1:2500

1:2500

1:2500

1:2500

1:2500

1:2500

1:2500

1:2500

1:2500

1:2500

1:2500

1:2500

1:2500

1:2500

1:2500

1:2500

1:2500

1:2500

1:2500

1:2500

1:2500

1:2500

1:2500

1:2500

1:2500

1:2500

1:2500

1:2500

1:2500

1:2500

1:2500

1:2500

1:2500

1:2500

1:2500

1:2500

1:2500

1:2500

1:2500

1:2500

1:2500

1:2500

1:2500

1:2500

1:2500

1:2500

1:2500

1:2500

1:2500

1:2500

1:2500

1:2500



Hafenbahnhof Birsfelden Hafen

- Zufahrtsgleis 3 km
- Ein-/Ausfahrgruppe 14 Gleise, Zuglänge, 8 elektrifiziert,
- Gleisanlage 22km
- Weichen 108 Stk
- Auszugsgleis

Rolle und Aufgabe der Hafенbahn Schweiz AG

Hafenbahn vernetzt Rhein & Schiene.



Leistungsauftrag für nationale Aufgabe

Eigentümerin
der Infrastruktur

Finanzierung über
Leistungsvereinbarung mit BAV
Vol. LV 17-20 ca. 100 MCHF

Konzessionierte
Bahninfrastruktur
von nationaler
Bedeutung EBG
Art. 49

Betrieb und Unterhalt der
Infrastruktur

Verantwortung für sicheren &
regelkonformen Bahnbetrieb

Seit 2011 Tochtergesellschaft der
Schweizerischen Rheinhäfen

Öffentlicher Netzzugang
8 Kooperationspartner
25 Anschlussgleisverträge

Rolle und Aufgabe der Hafenbahn Schweiz AG

Zugang zum Netz der Hafenbahn



Managementvertrag Hafenbahn Schweiz AG mit SBB Infrastruktur



Kooperation Hafenbahn Schweiz AG und SBB Infrastruktur basiert auf Management Vertrag.

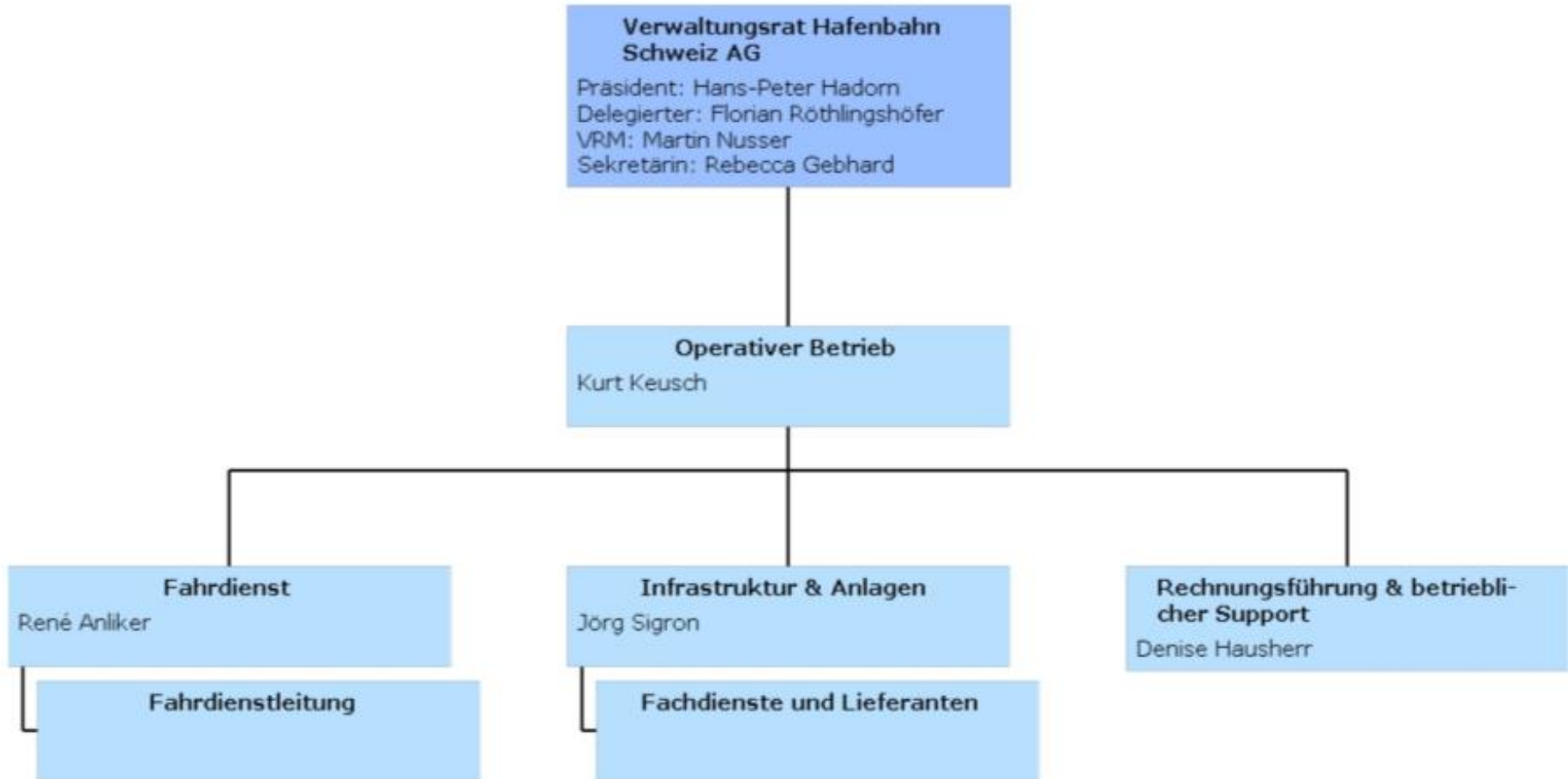


HBSAG übernimmt Verantwortung als Eigentümer, legt Strategie und Entwicklung Hafenbahn fest.



SBB führt Betrieb und Unterhalt der Anlage im Namen der HBSAG aus.

Organisation Hafenbahn Schweiz AG



Zielgerichtet in die Zukunft.



- Betrieblich effizient in die Zukunft: Stellwerksersatz
- Internationale Ausschreibung; Volumen ca. 30 MCHF
- Kleinhüningen seit 03.07.2017 ESTW (SIMIS W / ILTIS)
- Birsfelden ab 15.10.2018
- Intelligent Verknüpfen: Schweizerhalle



Projekt

Die Hafenbahn verbindet.

Neues Verbindungsgleis zwischen dem Areal Schweizerhalle und dem Auhafen

Projekt: „Südanbindung Auhafen – Schweizerhalle“

- Ermöglicht einen Ringschluss mit dem Rangierbahnhof MuttENZ
- Realisierung 2017 – 2020
- Bauvolumen ca. 35 MCHF
- Finanziert noch über LV





Projekt

Vernetzung Produktion und Logistik

- Verknüpfung vom Hafen mit produzierender Industrie und Logistik Areal Schweizerhalle und Salina Raurica
- Ermöglicht somit neue Bahnkonzepte für beide Areale
- Erhöht Kapazität im Hafenbahnhof ! und RB ?
- Gewährleistet eine erhöhte Versorgungssicherheit durch redundante Verbindung
- Ermöglicht ASTRA Projekte
- Legt Grundstein für neues Infra-Konzept Schweizerh'lle





Zufahrt Hafenbahnhof

Projekt

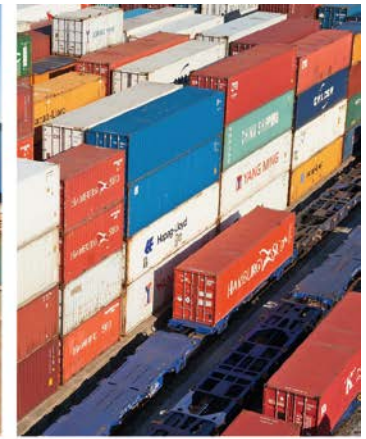
Zufahrt Schweizerhalle

Zufahrt Salina Raurica





Projekte





Gateway Basel Nord Hafen- und Stadtentwicklung Kleinhüningen

<http://www.port-of-switzerland.ch> / <http://www.gateway-baselnord.com>

Die Gateway Basel Nord AG und die Schweizerischen Rheinhäfen realisieren das Terminal gemeinsam.

Nationales Containerterminal für Schiene, Rhein und Strasse

Gateway Basel Nord AG



CONTARGO[®]
■ ■ ■ trimodal network

Europäisches
Container-
Logistiknetzwerk mit
25 Terminals sowie
Schiffs- und
Bahnlinien

HUPAC

Kombi-Operateur mit
europaweitem
Netzwerk; Kompetenz
in Terminal-bau und -
betrieb

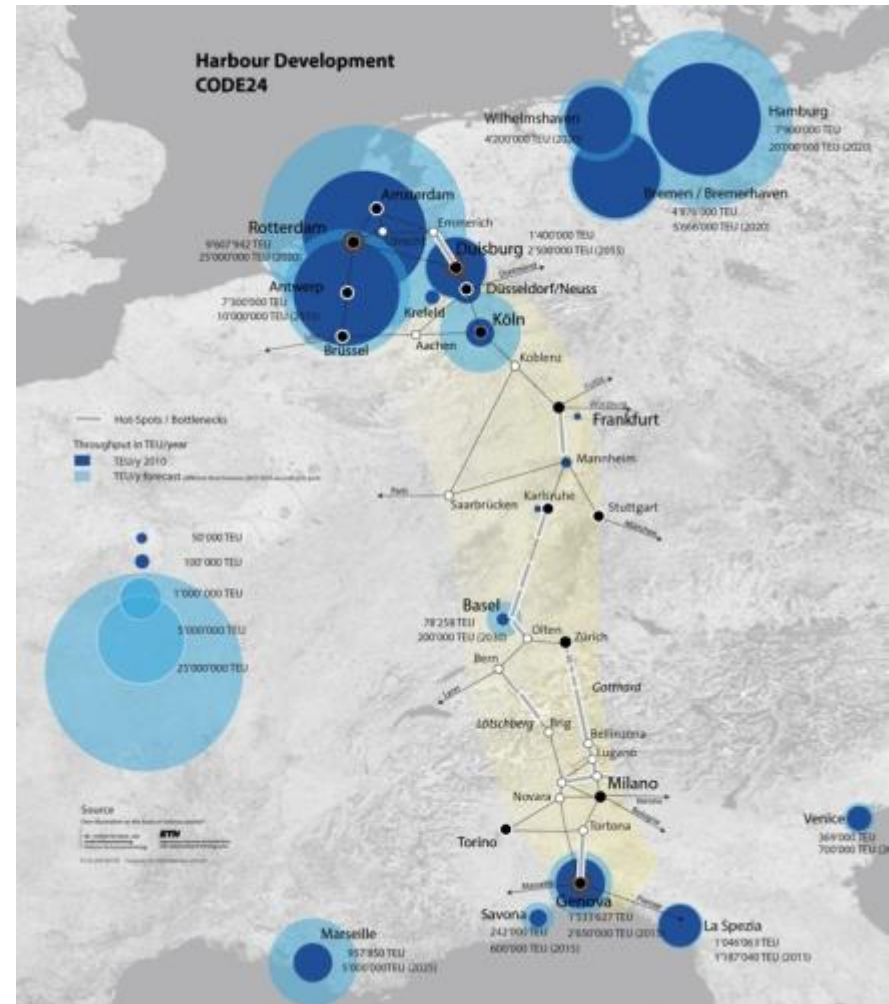
 SBB CFF FFS Cargo

Nationale Partnerin für
den Güterverkehr auf
der Schiene

Die Schweizerischen
Rheinhäfen in Basel,
Birsfelden und
Muttenz sind das Tor
zu den Weltmeeren.

Der Containerverkehr wächst beständig und erfordert mehr Kapazitäten für den Import-Export-Verkehr.

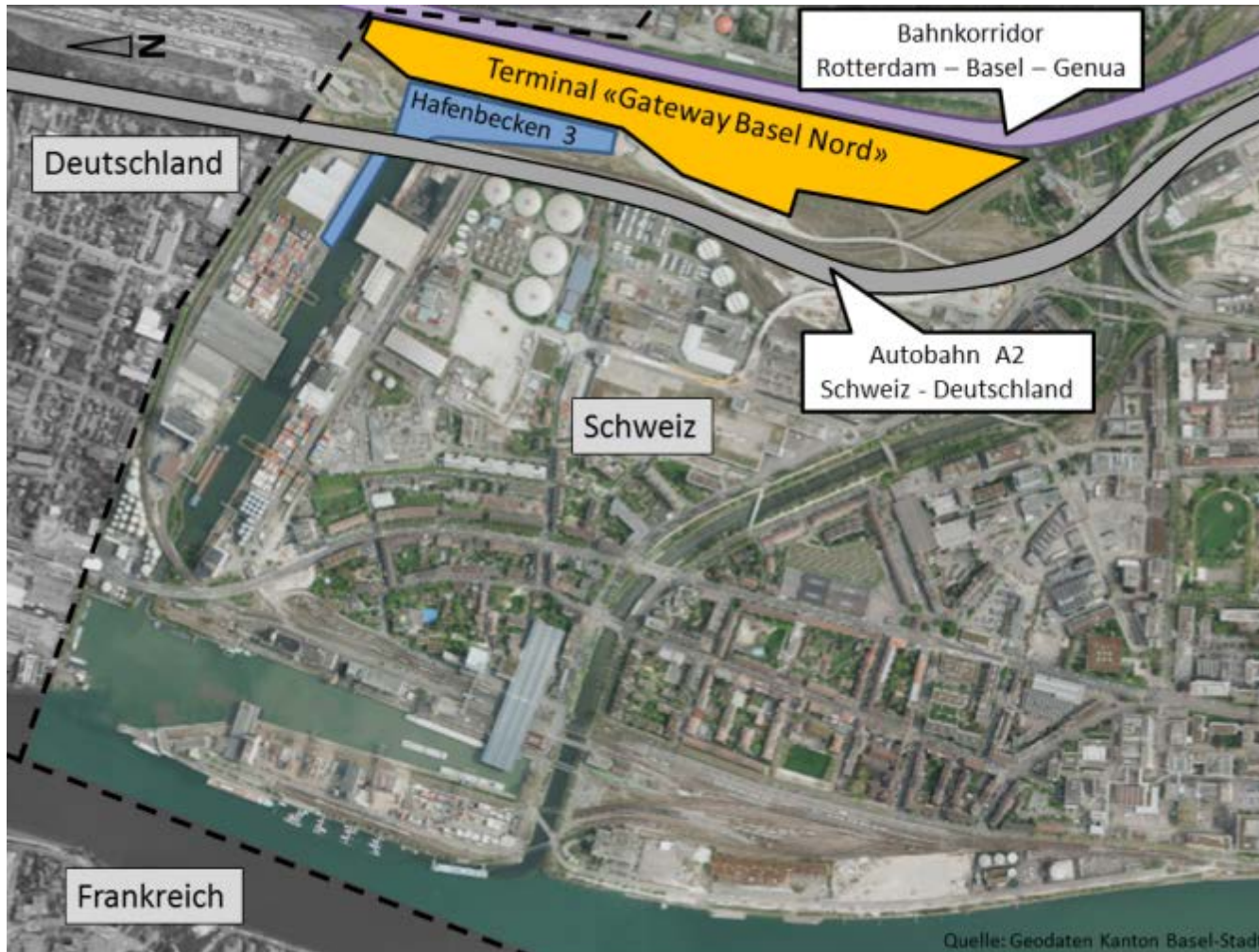
- Die Container-Terminals in den Seehäfen Rotterdam, Antwerpen und Hamburg werden massiv ausgebaut.
- Damit diese Mengen bewältigt werden können, bestehen für die Seehäfen Verlagerungsvorgaben: auf die Binnenschifffahrt sowie auf die Schiene.
- Mit dem Gotthard-Basistunnel und dem Ausbau der Mittelmeerhäfen gewinnen auch die Südhäfen an Bedeutung.
- Studien prognostizieren eine Verdoppelung des Containerverkehrs in die Schweiz, insbesondere über den Rhein und die Schiene.



Zielbild 2030 – Konzept für den Gütertransport auf der Schiene, Bern 20. Dezember 2017



Der einzige sinnvolle Standort zur Bündelung ist Voraussetzung für die Verkehrsverlagerung



- Erreichbarkeit vom Seehafen
- Erreichbarkeit des Hinterlandes
- Supply-Chain-Stabilität

Das Gateway Basel Nord vereint zentrale Erfolgsfaktoren für den wirtschaftlichen Umschlag im Güterverkehr.





**Danke
für Ihr Interesse!**

Hafenbahn Schweiz AG
c/o Schweizerische Rheinhäfen
Hochbergerstrasse 160
Postfach
CH - 4019 Basel

Tel. +41 79579 87 59
florian.roethlingshoefer@portof.ch
www.portof.ch