



**Présentation générale à la TST et à la Gdl-Adl**

## **Projets de tunnels du LEB et de tramways**

**David Tournaud, Responsable Méthodes Grands Projets**

Le 29 avril 2022



# Ordre du jour

## 1. Présentation générale des projets

### 1.1 Tunnels du LEB

### 1.2 Tramways

## 2. Organisation MRGP et pôle Méthodes

# Ordre du jour

## 1. Présentation générale des projets

### 1.1 Tunnels du LEB

### 1.2 Tramways

## 2. Organisation MRGP et pôle Méthodes

# 1. Les projets de tunnels du LEB

## Contexte et origine

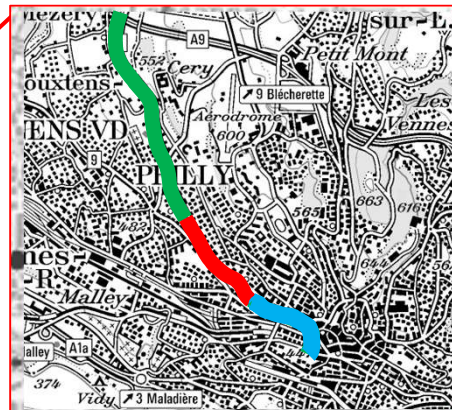
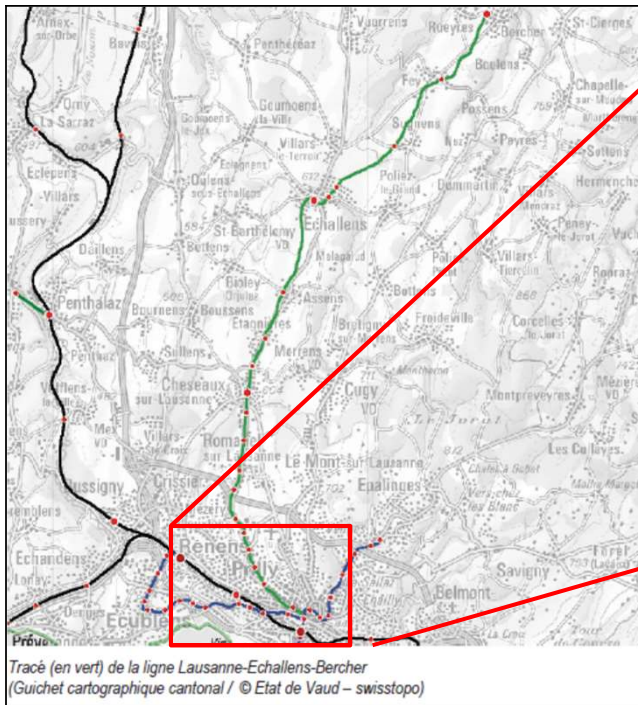
La ligne Lausanne-Echallens-Bercher :

- Train à voie métrique
- Tracé de 23.62 km
- Inaugurée en 1872 et électrifiée en 1935



# 1. Les projets de tunnels du LEB

## Contexte et origine



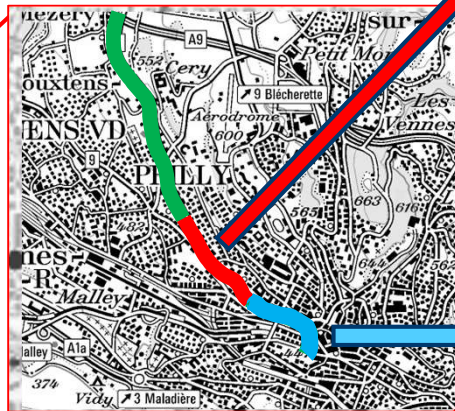
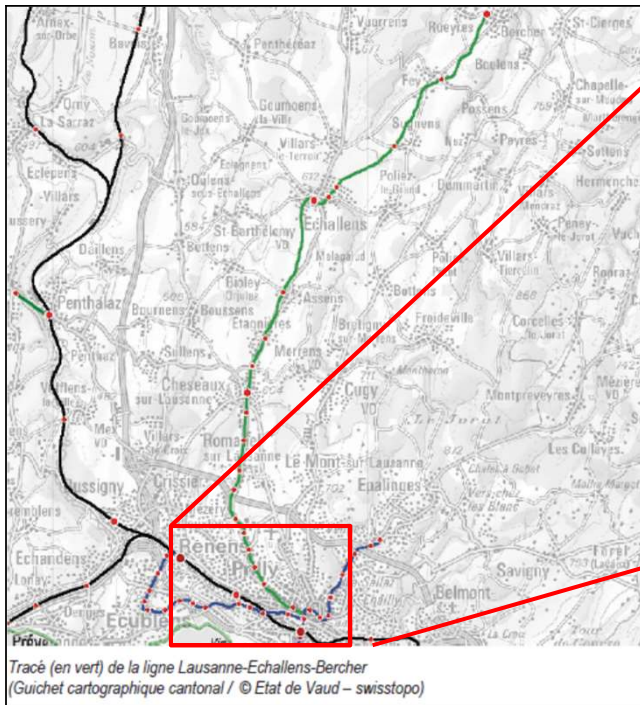
- Secteur en surface entre Union-Prilly et Chauderon
- Secteur en souterrain entre Chauderon et Flon

Tracé (en vert) de la ligne Lausanne-Echallens-Bercher  
(Guichet cartographique cantonal / © Etat de Vaud – swisstopo)



# 1. Les projets de tunnels du LEB

## Contexte et origine



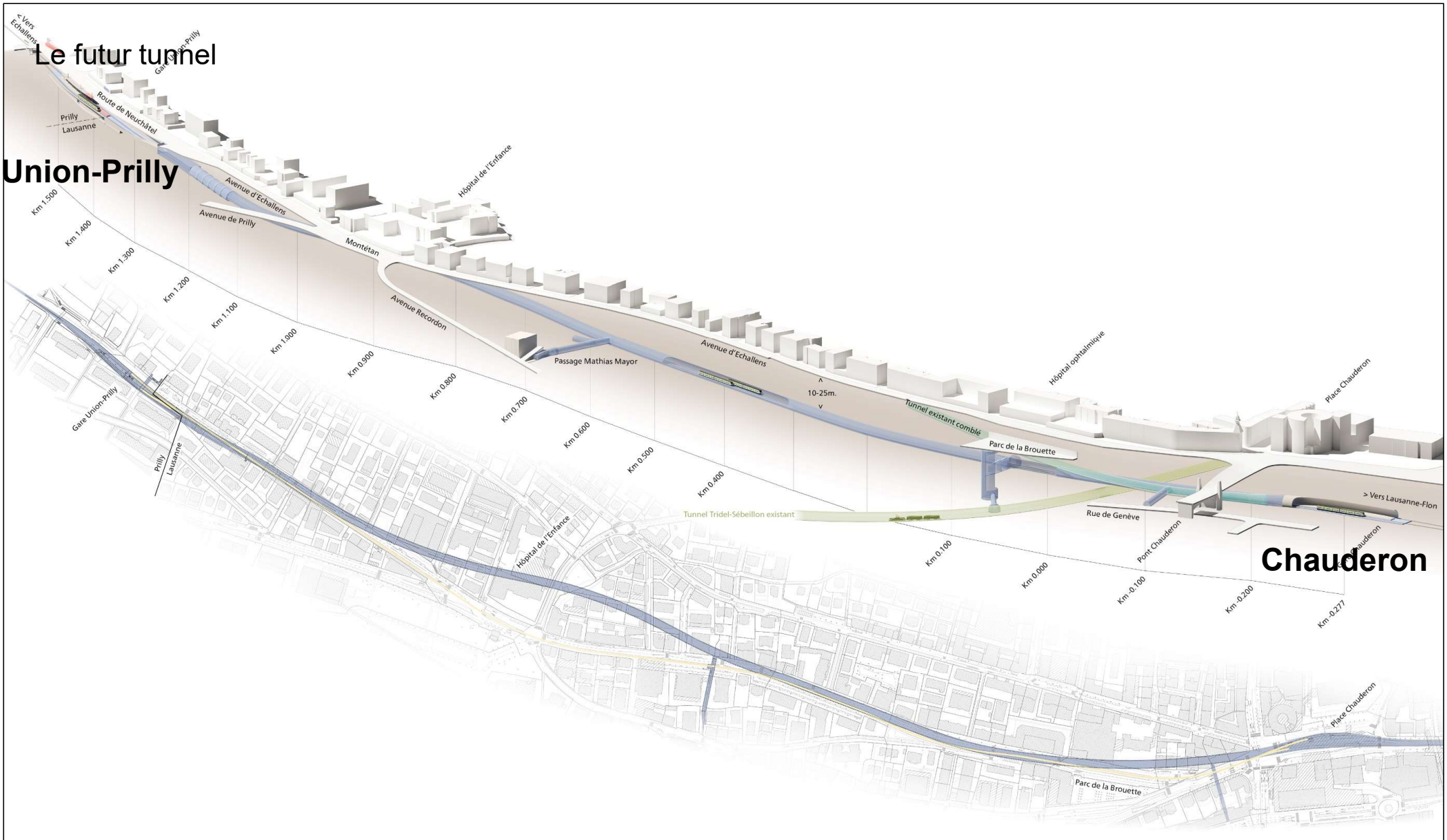
### Projet de nouveau tunnel

- Objectif : construire un nouveau tunnel à double voie entre les stations d'Union-Prilly et de Lausanne-Chauderon (1.7 km)

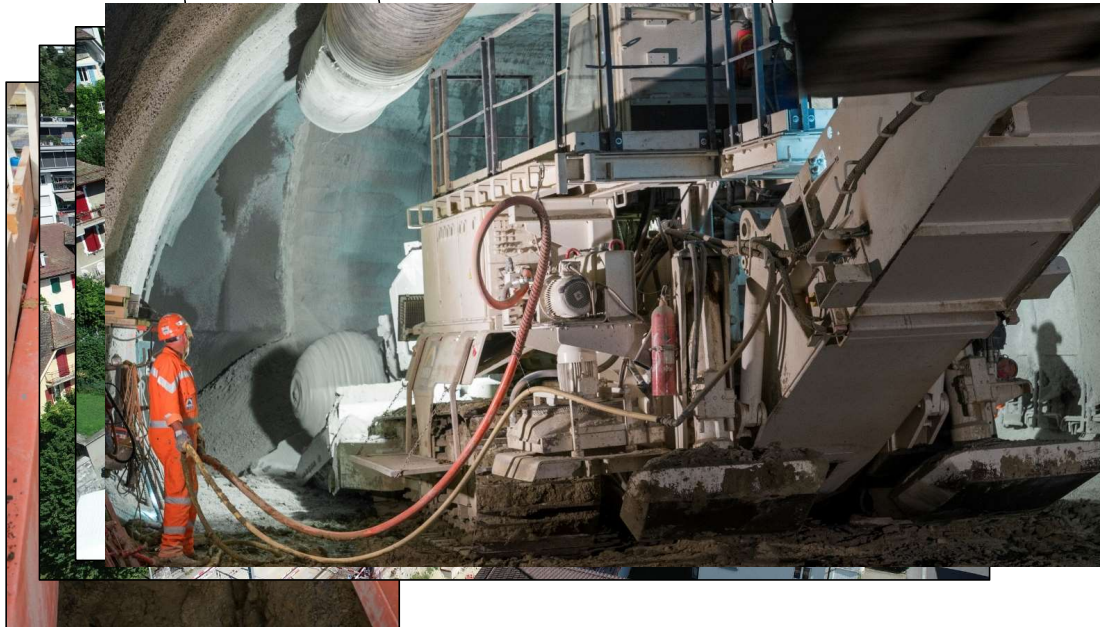
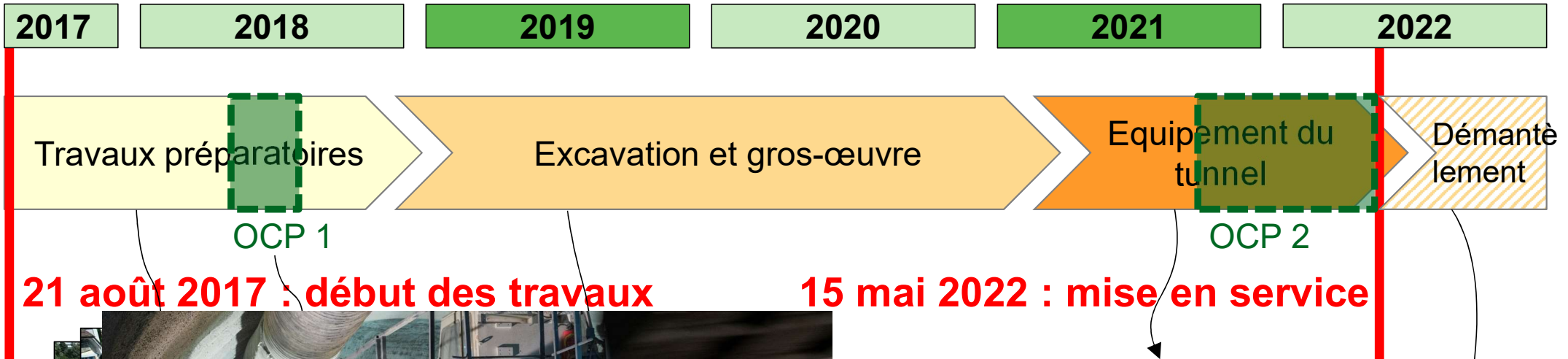
### Projet de tunnel existant

- Objectif : mettre à niveau/homogénéiser les équipements ferroviaires et d'étendre certains systèmes sur l'entier du tunnel existant (2.1 km)

- Secteur en surface entre Union-Prilly et Chauderon
- Secteur en souterrain entre Chauderon et Flon







# Ordre du jour

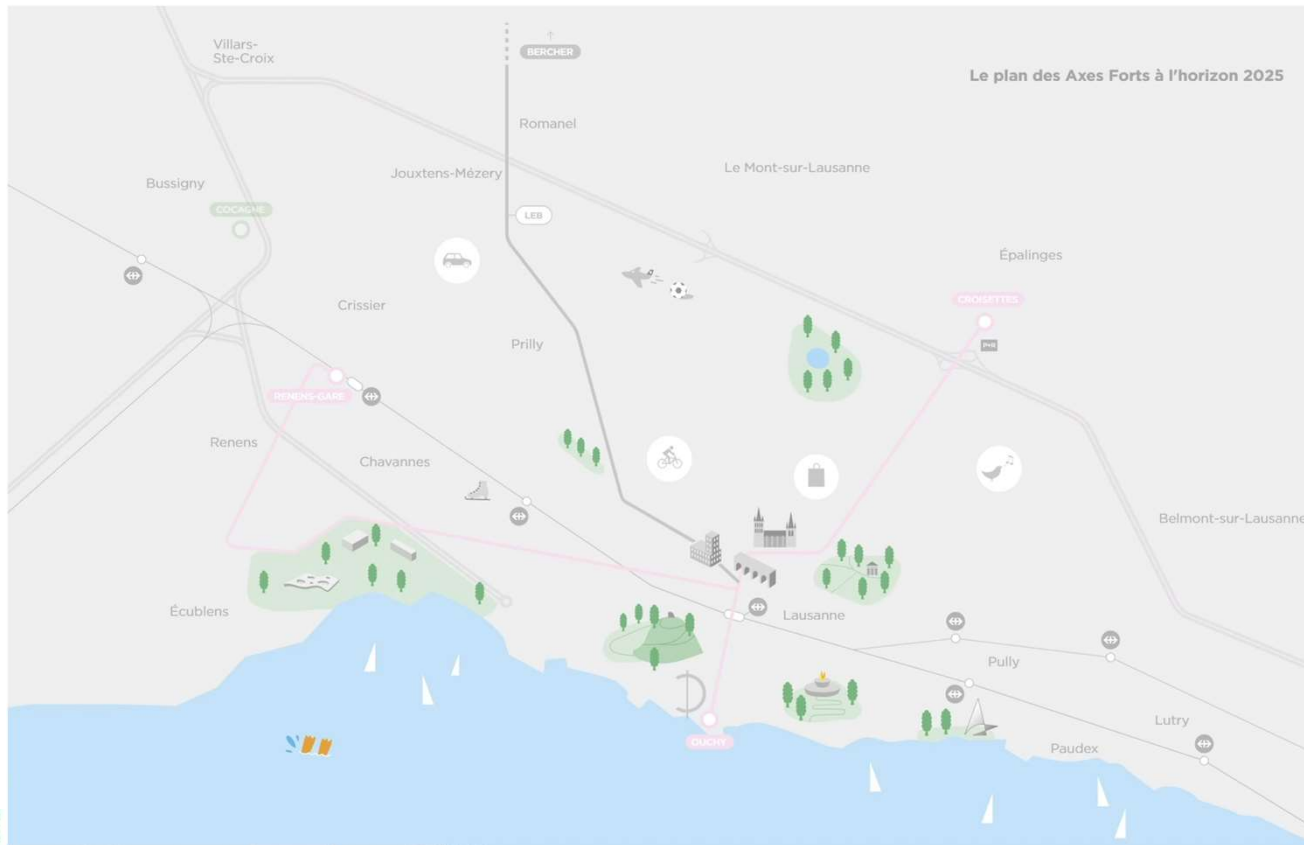
1. Présentation générale des projets

1.1 Tunnels du LEB

1.2 Tramways

2. Organisation MRGP et pôle Méthodes

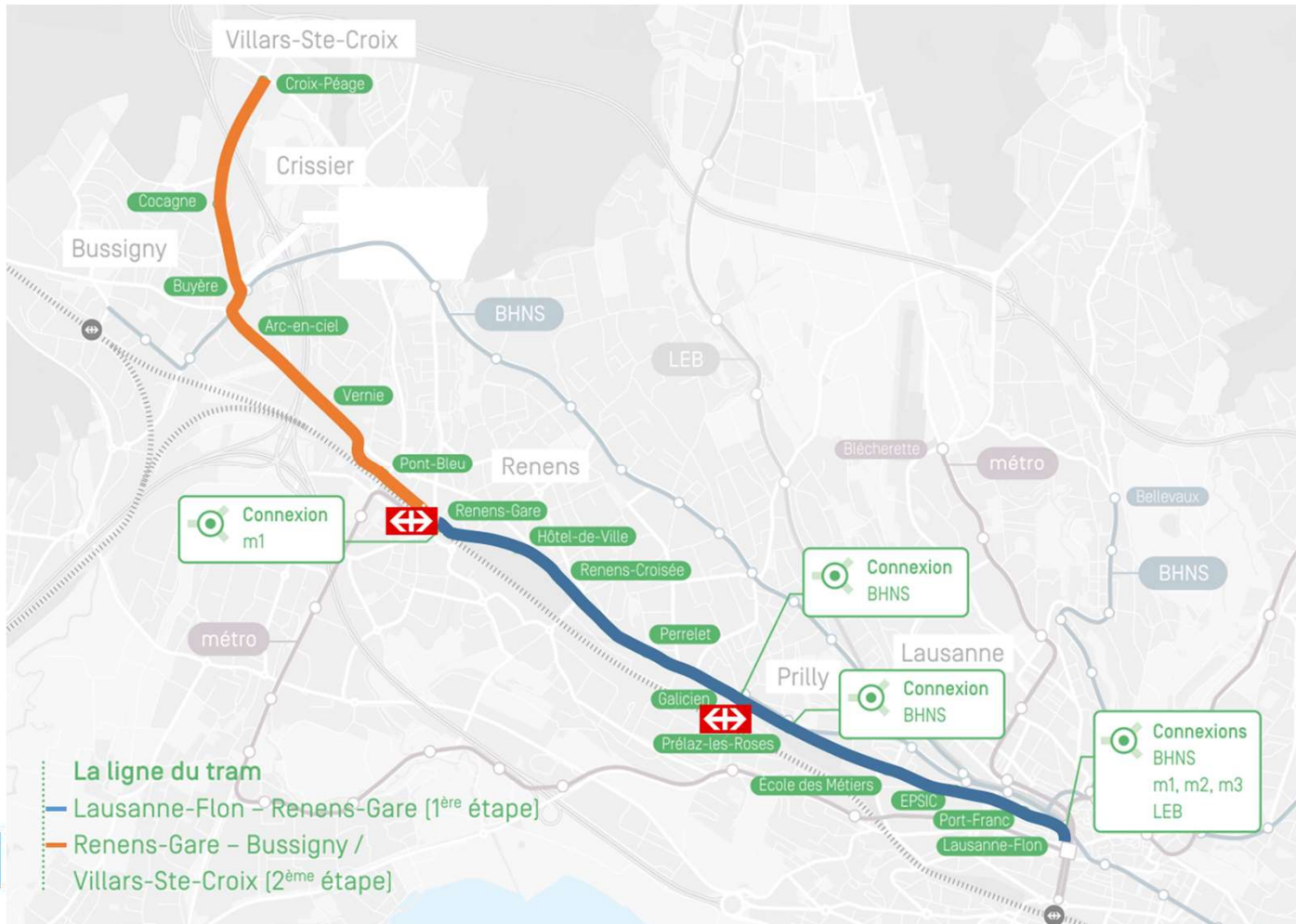
# Les Axes Forts : maillon central du réseau de transports publics urbains



Un réseau confortable, fiable, rapide et connecté comprenant :

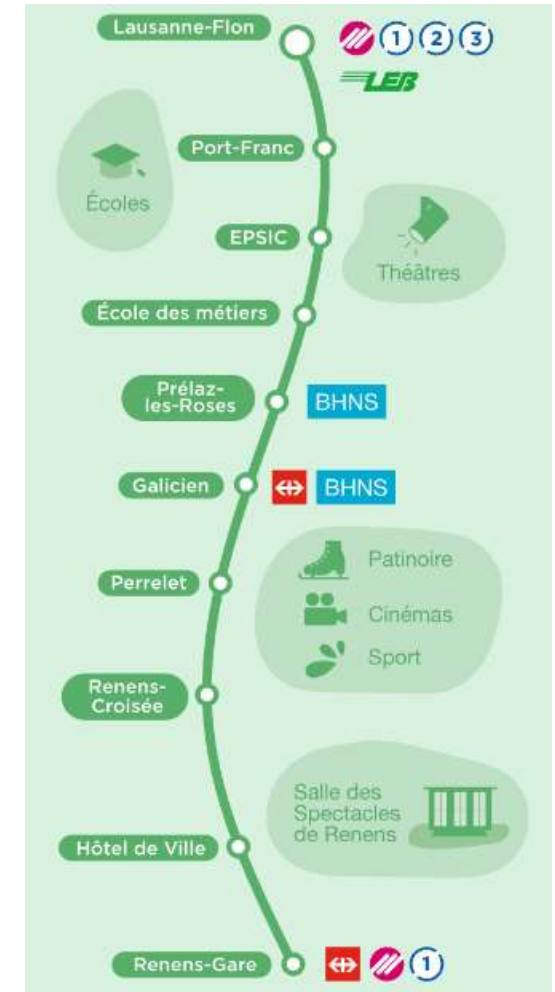
- 3 lignes de métros ;
- 1 ligne de tramway ;
- 3 lignes de BHNS.

# Une infrastructure réalisée en deux étapes



# t1 1<sup>ère</sup> étape - Caractéristiques principales

- Unique tram à écartement normal (1,435m) de Suisse
- 4,6 km entre Lausanne-Flon – Renens-Gare en 15 minutes
- 4 communes concernées (Lausanne, Prilly, Renens et Crissier)
- 10 stations desservies
- Site propre quasi intégral
- Vitesse commerciale de 20km/h



# t1 1<sup>ère</sup> étape - Périmètre du projet

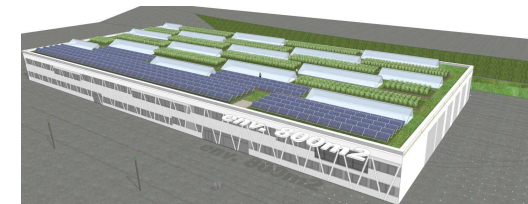
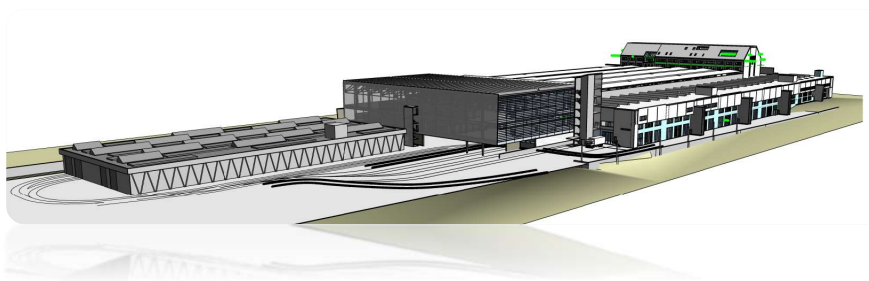
- Infrastructures (GC et ouvrages d'art, techniques ferroviaires...)



- Aménagement des stations



- Garage atelier



- Matériel roulant





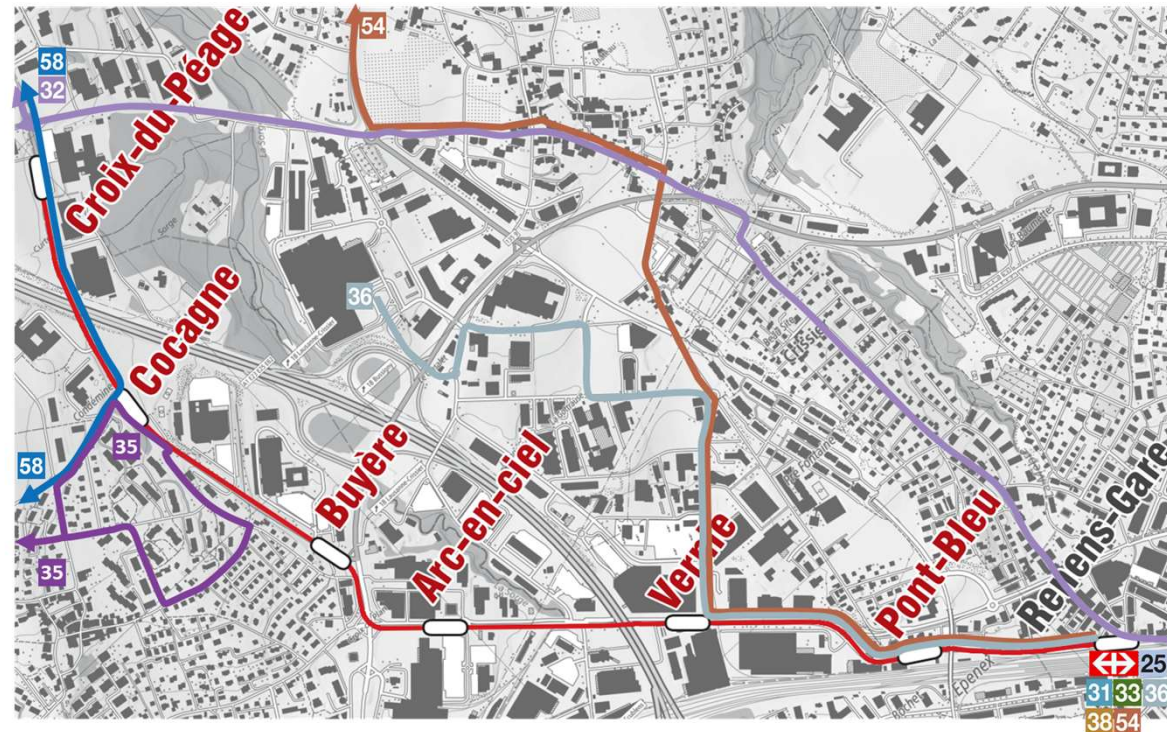
ment

Port-Franc



## t1 2<sup>ème</sup> étape - Caractéristiques techniques

- 3,1 km entre Renens-Gare et Croix-du-Péage en 10 minutes
- 5 communes concernées (Renens, Crissier, Ecublens, Bussigny et Villars-Sainte-Croix)
- 6 stations desservies





## t1 2<sup>ème</sup> étape - Périmètre du projet

- Infrastructures (GC et ouvrages d'art, techniques ferroviaires...)

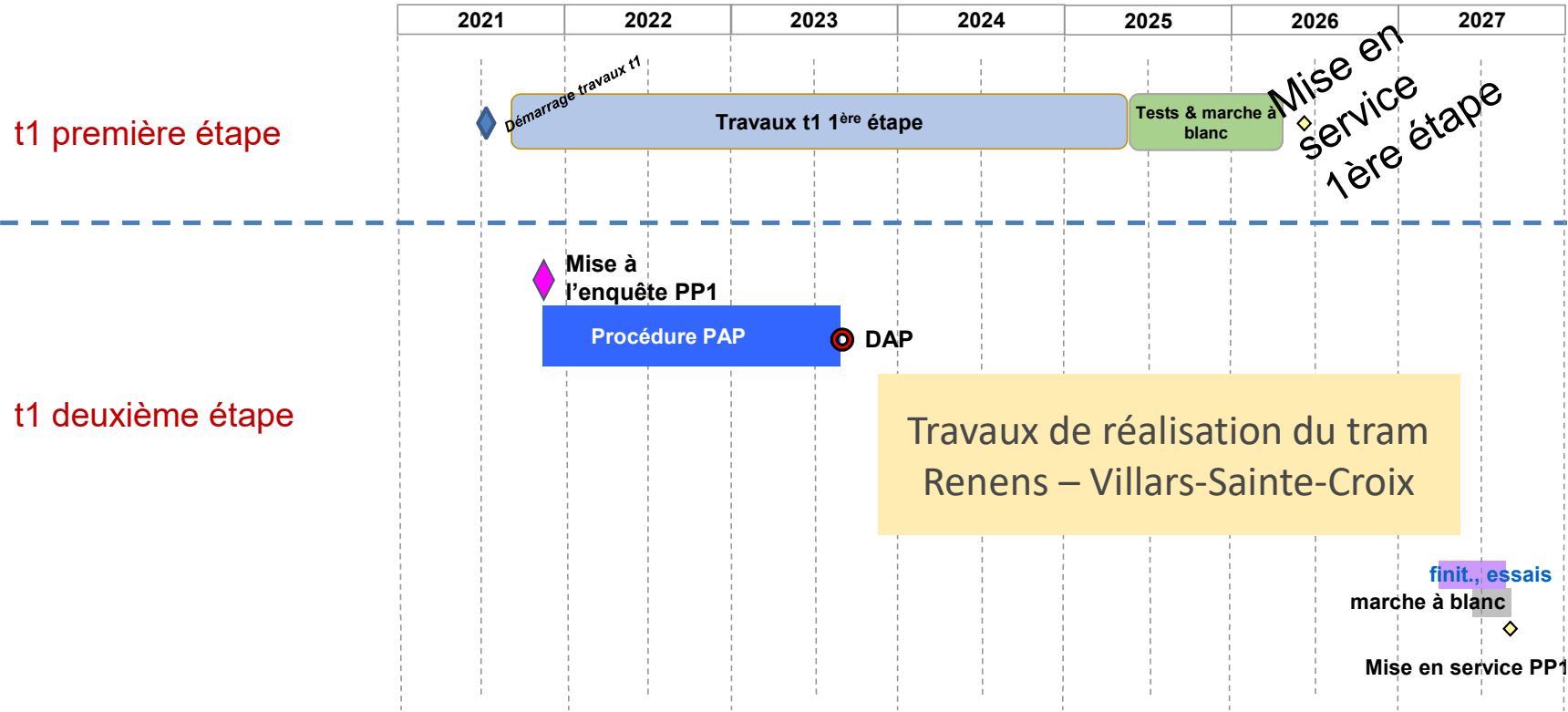


- Aménagement des stations

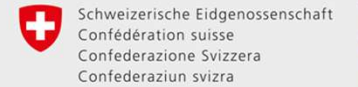
- Matériel roulant



# Planning général intentionnel



*Sous réserve des procédures d'approbation des plans et de l'obtention des crédits d'ouvrage pour la 2ème étape du tramway.*



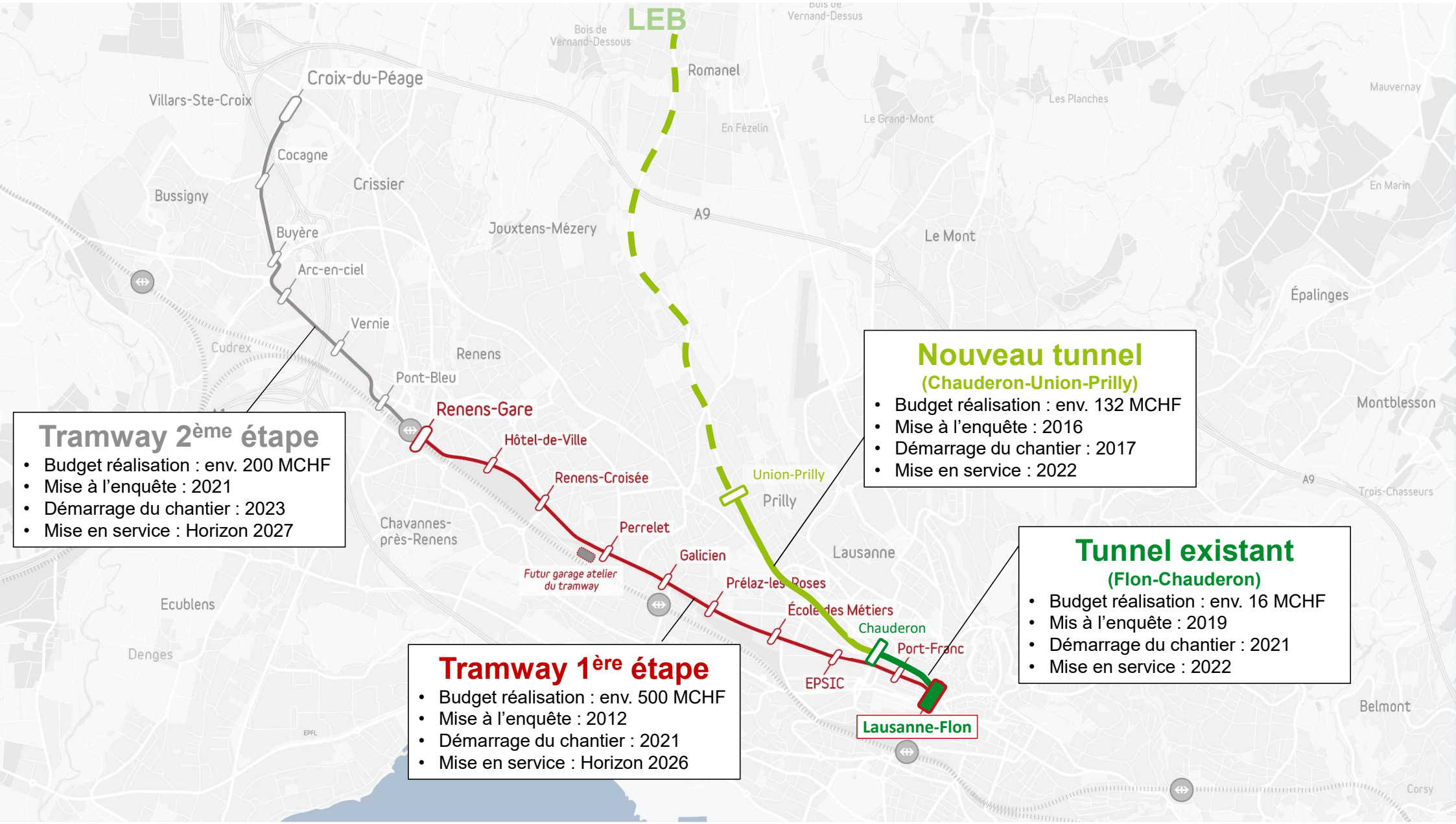
# Ordre du jour

## 1. Présentation générale des projets

### 1.1 Tunnels du LEB

### 1.2 Tramways

## 2. Organisation MRGP et pôle Méthodes



### Tramway 2<sup>ème</sup> étape

- Budget réalisation : env. 200 MCHF
- Mise à l'enquête : 2021
- Démarrage du chantier : 2023
- Mise en service : Horizon 2027

### Tramway 1<sup>ère</sup> étape

- Budget réalisation : env. 500 MCHF
- Mise à l'enquête : 2012
- Démarrage du chantier : 2021
- Mise en service : Horizon 2026

### Nouveau tunnel (Chauderon-Union-Prilly)

- Budget réalisation : env. 132 MCHF
- Mise à l'enquête : 2016
- Démarrage du chantier : 2017
- Mise en service : 2022

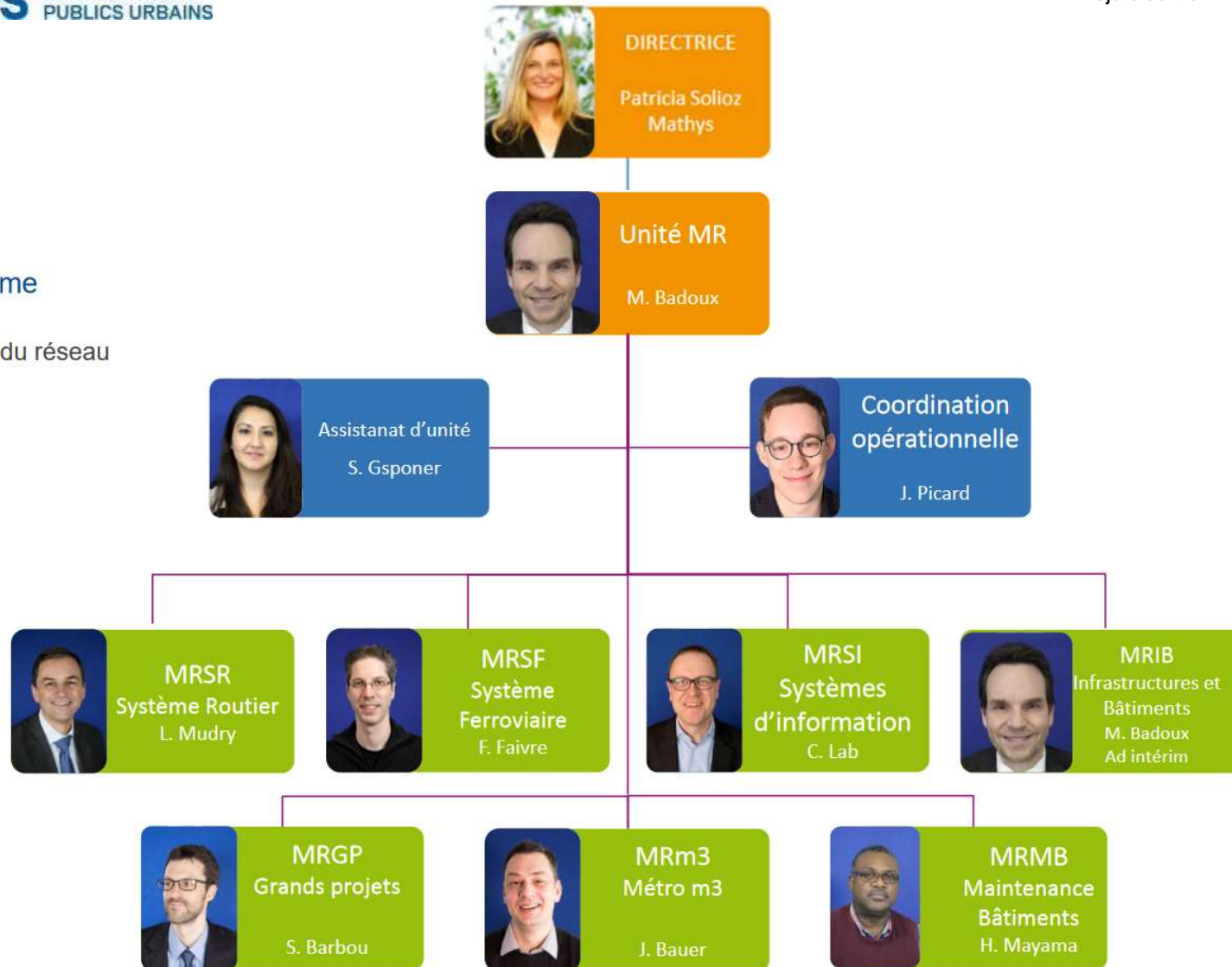
### Tunnel existant (Flon-Chauderon)

- Budget réalisation : env. 16 MCHF
- Mis à l'enquête : 2019
- Démarrage du chantier : 2021
- Mise en service : 2022

Lausanne-Flon

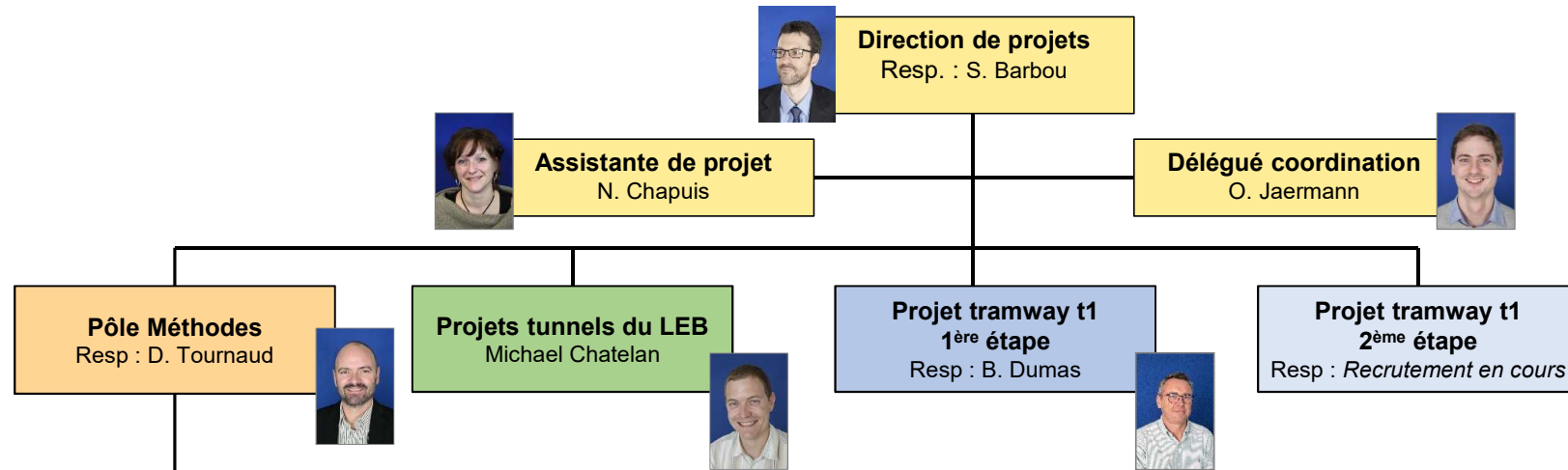


Organigramme  
Unité MR  
Management du réseau

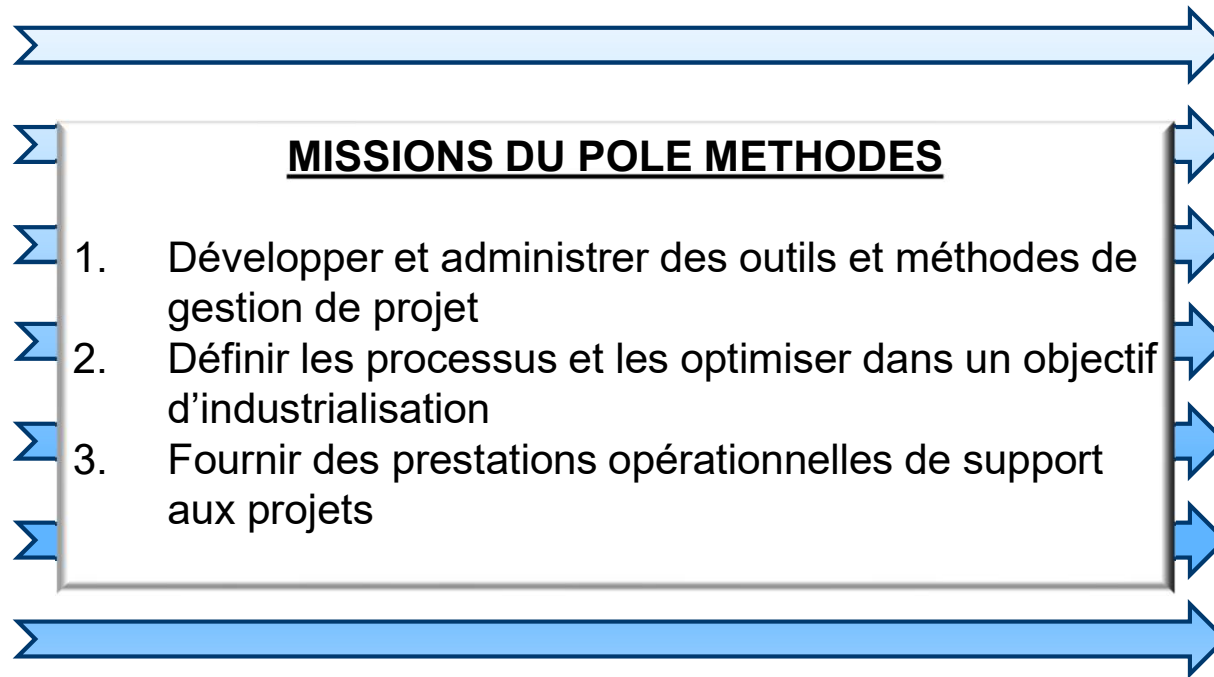
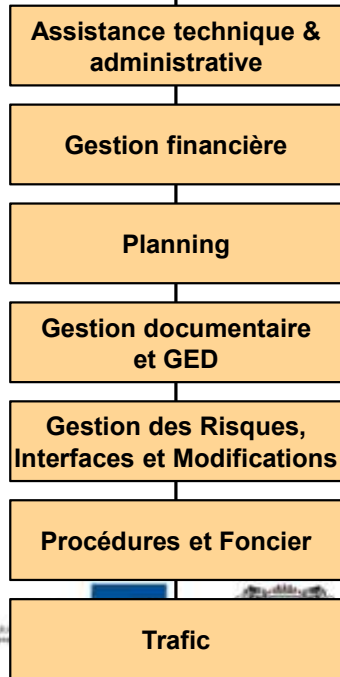


Mise à jour 01.02.2020  
 Direction (orange)  
 Direction élargie (green)  
 Collaborateur/trice (blue)

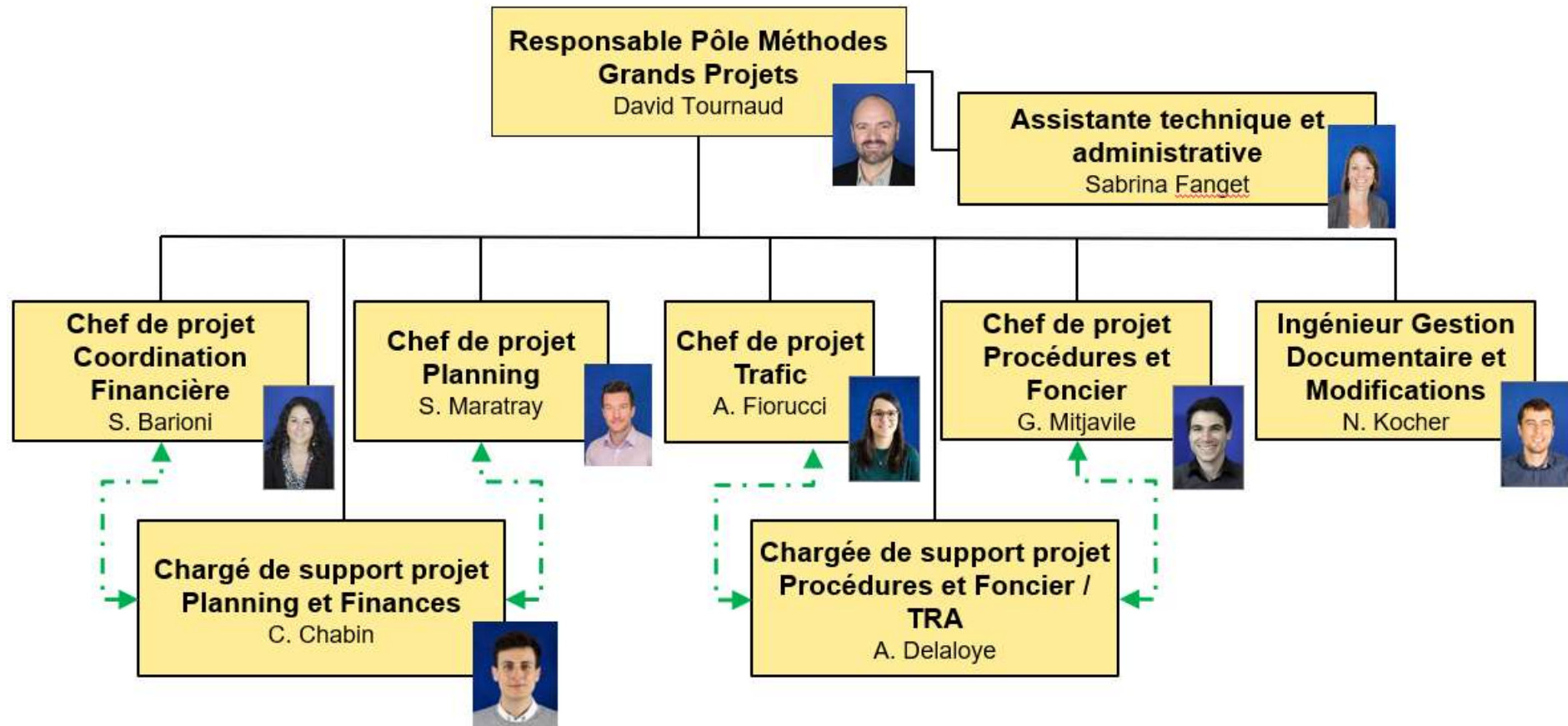


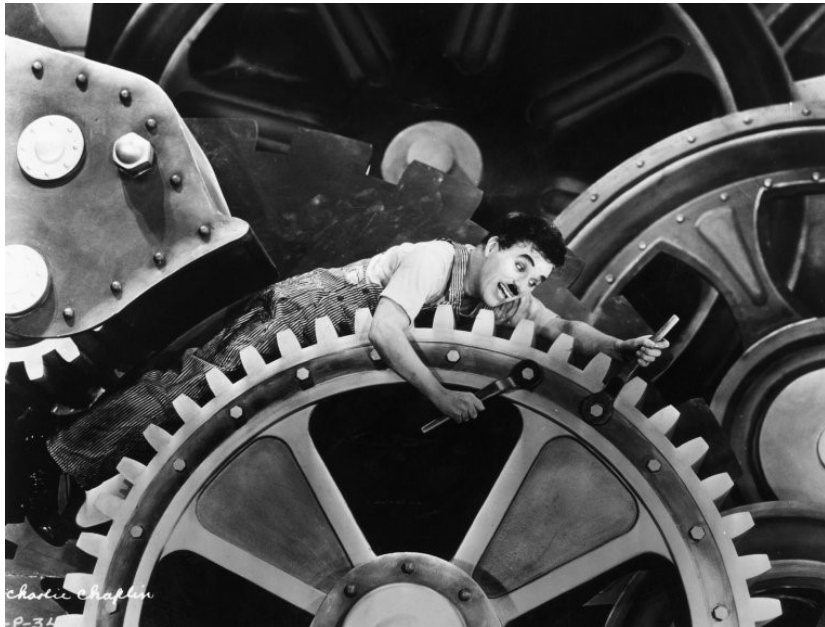


**PROCESSUS**



# Organisation Pôle Méthodes





Merci pour votre attention et votre écoute